



## ОБЩЕСТВО С ОГРАНИЧЕННОЙ ОТВЕТСТВЕННОСТЬЮ «ЛИНИЯ ЗЕМЛИ»

430005, Республика Мордовия  
г. Саранск, ул. Пролетарская, д. 39  
офис. 301  
Тел. +7 960 335-17-17  
[e-mail: liniazemli@yandex.ru](mailto:liniazemli@yandex.ru)

ИНН 1326206351 / КПП 132601001  
р/с 40702810800450000159  
в АККСБ "КС БАНК" (ПАО)  
г. Саранск

к/с 30101810500000000749,  
БИК 048952749,  
ОКПО 86211226,  
ОГРН 1081326002009.

**Заказчик:** ООО «МПК Атяшевский»

**Место строительства:** р.п. Атяшево

**ДОКУМЕНТАЦИЯ ПО ПЛАНИРОВКЕ ТЕРРИТОРИИ**  
**(проект планировки и проект межевания),**  
**предназначенной для строительства линейного объекта:**  
**«Водозабор со станцией второго подъема для обеспечения внутренней**  
**системы водоснабжения ООО «МПК Атяшевский» в р.п. Атяшево»**

**Раздел 3 – Материалы по обоснованию проекта планировки территории**

**Графическая часть**

**Раздел 4 – Материалы по обоснованию проекта планировки территории**

**Пояснительная записка**

**Директор ООО «Линия Земли»**



**Э.В. Яковлев**

**Саранск 2019**



**Общество с ограниченной ответственностью**  
**Региональный научно-исследовательский информационный центр**

Регистрационный номер в государственном реестре саморегулируемых организаций  
СРО-П-081-14122009

**Заказчик:** ООО «МПК Атяшевский»

**Место строительства:** р.п. Атяшево

**ДОКУМЕНТАЦИЯ ПО ПЛАНИРОВКЕ ТЕРРИТОРИИ**  
**(проект планировки и проект межевания),**  
**предназначенной для строительства линейного объекта:**  
**«Водозабор со станцией второго подъема для обеспечения внутренней**  
**системы водоснабжения ООО «МПК Атяшевский» в р.п. Атяшево»**

**Раздел 3 – Материалы по обоснованию проекта планировки территории**  
**Графическая часть**  
**Раздел 4 – Материалы по обоснованию проекта планировки территории**  
**Пояснительная записка**

Шифр: 93/ЛО- 2018-ПП

**Саранск 2019**



Регистрационный номер записи в государственном реестре саморегулируемых организаций СРО-И-037-18122012

**Заказчик: ООО «МПК Атяшевский»**

**Место строительства: р.п. Атяшево**

**ДОКУМЕНТАЦИЯ ПО ПЛАНИРОВКЕ ТЕРРИТОРИИ**  
**(проект планировки и проект межевания),**  
**предназначенной для строительства линейного объекта:**  
**«Водозабор со станцией второго подъема для обеспечения внутренней**  
**системы водоснабжения ООО «МПК Атяшевский» в р.п. Атяшево»**

**Раздел 3 – Материалы по обоснованию проекта планировки территории**  
**Графическая часть**

**Раздел 4 – Материалы по обоснованию проекта планировки территории**  
**Пояснительная записка**

Шифр: 93/ЛО- 2018-ПП

Директор

Руководитель проекта



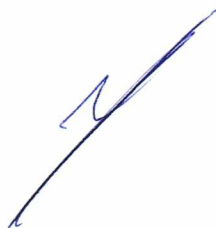
И.А. Митрошин

Ю.А. Ланкина

**Саранск 2019**

Документация по планировке территории линейного объекта выполнена на основании документов территориального планирования, правил землепользования и застройки в соответствии с требованиями технических регламентов, нормативов градостроительного проектирования, градостроительных регламентов с учетом границ территорий объектов культурного наследия, включенных в единый государственный реестр объектов культурного наследия (памятников истории и культуры) народов российской федерации, границ территорий вновь выявленных объектов культурного наследия, границ зон с особыми условиями использования территорий

Руководитель проекта



Ю.А. Ланкина

## **ОГЛАВЛЕНИЕ**

### **ПРОЕКТ ПЛАНИРОВКИ ТЕРРИТОРИИ**

#### **РАЗДЕЛ 3. МАТЕРИАЛЫ ПО ОБОСНОВАНИЮ**

#### **ПРОЕКТА ПЛАНИРОВКИ ТЕРРИТОРИИ ГРАФИЧЕСКАЯ ЧАСТЬ**

#### **РАЗДЕЛ 4. МАТЕРИАЛЫ ПО ОБОСНОВАНИЮ**

#### **ПРОЕКТА ПЛАНИРОВКИ ТЕРРИТОРИИ**

#### **ПОЯСНИТЕЛЬНАЯ ЗАПИСКА**

##### **4.1. Общие сведения о проектируемой территории**

##### **4.2. Обоснование определения границ зон планируемого размещения линейных объектов**

### **ПРИЛОЖЕНИЕ 1. Постановление Администрации Атяшевского городского поселения Атяшевского муниципального района Республики Мордовия от 06.12.2018 №183**

В связи со спецификой проектируемой территории в составе материалов по обоснованию проекта планировки территории не приводится:

- обоснование определения границ зон планируемого размещения линейных объектов, подлежащих переносу (переустройству) из зон планируемого размещения линейных объектов в связи с их отсутствием;
- обоснование определения предельных параметров застройки территории в границах зон планируемого размещения объектов капитального строительства, входящих в состав линейных объектов в связи с отсутствием таких объектов;
- ведомость пересечений границ зон планируемого размещения линейного объекта (объектов) с сохраняемыми объектами капитального строительства (здание, строение, сооружение, объект, строительство которого не завершено), существующими и строящимися на момент подготовки проекта планировки территории объектов, в связи с отсутствием таких объектов;
- ведомость пересечений границ зон планируемого размещения линейного объекта (объектов) с объектами капитального строительства, строительство которых запланировано в соответствии с ранее утвержденной документацией по планировке территории, в связи с отсутствием таких объектов;

## ОБЩАЯ ЧАСТЬ

### Состав авторского коллектива и ответственных разработчиков проекта

Руководитель проекта	Ю.А. Ланкина
Инженер	М.В. Тюрин

### Состав документации по планировке территории

### ПРОЕКТ ПЛАНИРОВКИ ТЕРРИТОРИИ

### ОСНОВНАЯ ЧАСТЬ ПРОЕКТА ПЛАНИРОВКИ ТЕРРИТОРИИ

#### РАЗДЕЛ 1. Проект планировки территории. Графическая часть

№№ п/п	Наименование	Лист	Масштаб
1	2	3	4
1.	Чертеж границ зон планируемого размещения линейных объектов	ПП - 1	1: 1000

В связи со спецификой проектируемой территории и отсутствием линейных объектов подлежащих переносу из зоны строительства в составе основной части проекта планировки территории не разрабатывались следующие чертежи:

- чертеж красных линий;
- чертеж границ зон планируемого размещения линейных объектов, подлежащих переносу (переустройству) из зон планируемого размещения линейных объектов.

Существующие и отменяемые красные линии отсутствуют в связи с тем, что проектируемый линейный объект расположен в пределах территории, не требующей установления красных линий в соответствии с ГрК РФ.

#### РАЗДЕЛ 2. Положение о размещении линейных объектов

### МАТЕРИАЛЫ ПО ОБОСНОВАНИЮ ПРОЕКТА ПЛАНИРОВКИ ТЕРРИТОРИИ

#### РАЗДЕЛ 3. Материалы по обоснованию проекта планировки территории. Графическая часть.

№№ п/п	Наименование	Лист	Масштаб
1.	Схема расположения элементов планировочной структуры	ПП - 2	1: 15000
2.	Схема использования территории в период подготовки проекта планировки территории	ПП - 3	1: 1000

№№ п/п	Наименование	Лист	Масштаб
3.	Схема границ зон с особыми условиями использования территории.	ПП - 4	1: 1000
4.	Схема конструктивных и планировочных решений;	ПП - 5	1: 1000
5.	Результаты инженерных изысканий	ПП - 6	1: 1000

В связи со спецификой проектируемой территории в составе проекта планировки территории не разрабатывались следующие чертежи:

- схема организации улично-дорожной сети и движения транспорта;
- схема вертикальной планировки, инженерной подготовки и инженерной защиты территории;
- схема границ территорий, подверженных риску возникновения чрезвычайных ситуаций природного и техногенного характера (пожар, взрыв, химическое, радиоактивное заражение, затопление, подтопление, оползень, карсты, эрозия и т.д.);
- схема границ территорий объектов культурного наследия.

#### **РАЗДЕЛ 4. Материалы по обоснованию проекта планировки территории. Пояснительная записка.**

### **ПРОЕКТ МЕЖЕВАНИЯ ТЕРРИТОРИИ**

#### **РАЗДЕЛ 1. Основная часть проекта межевания территории**

1. Текстовые материалы
2. Графические материалы:

№№ п/п	Наименование	Лист	Масштаб
1	2	3	4
1.	Чертеж межевания территории ( I этап)	ПМ- 1.1	1: 1000
2.	Чертеж межевания территории ( II этап)	ПМ- 1.2	1: 1000

#### **РАЗДЕЛ 2. Материалы по обоснованию проекта межевания территории**

1. Графические материалы:

№№ п/п	Наименование	Лист	Масштаб
1	2	3	4
1.	Чертеж границ существующих земельных участков. Чертеж местоположения существующих объектов капитального строительства.	ПМ-2	1: 1000
2.	Чертеж границ зон с особыми условиями использования территории	ПМ-3	1: 1000

В связи со спецификой проектируемой территории в составе проекта межевания территории не разрабатывались следующие чертежи:

- чертеж границ зон действия публичных сервитутов;
- чертеж границ особо охраняемых природных территорий;
- чертеж границ территорий объектов культурного наследия.

## **ПРОЕКТ ПЛАНИРОВКИ ТЕРРИТОРИИ**

### **РАЗДЕЛ 4. МАТЕРИАЛЫ ПО ОБОСНОВАНИЮ** **ПРОЕКТА ПЛАНИРОВКИ ТЕРРИТОРИИ** **ПОЯСНИТЕЛЬНАЯ ЗАПИСКА**

#### **4.1. Общие сведения о проектируемой территории**

Территориально проектируемый линейный объект расположен на территории р.п. Атяшево Атяшевского муниципального района РМ, в границах которого установлена зона планируемого размещения линейного объекта. В соответствии с климатическим районированием район строительства относится ко II В климатическому подрайону II климатического района. Расчетная зимняя температура наружного воздуха (средняя наиболее холодной пятидневки обеспеченностью 0,92) минус 30 °С.

Расчетное значение веса снегового покрова - 180 кг/м<sup>2</sup>.

Нормативное значение ветрового давления - 30 кгс/м<sup>2</sup>.

Нормативная глубина промерзания грунтов 1,5 м.

Площадка строительства относится к сухой зоне по влажности. Ветровой режим характеризуется преобладанием ю и юз направлениями ветров в зимний период, з и сз - в летний период. Средняя скорость ветра колеблется от 6,9 м/с зимой до 4,4 м/с летом.

Проектируемая территория по геологическому строению относится к зоне эрозионно-денудационных равнин. В геологическом строении проектируемой территории принимают участие четвертичные современные элювиальные, современные-среднечетвертичные эллювиально-делювиальные и нижнемеловые отложения. С поверхности здесь широко развит маломощный (до 2-5 м) покров рыхлых четвертичных отложений (суглинки, пески, древесно-щебнистые суглинки и супеси). Под ним залегают коренные кремнисто-карбонатные породы мела, пески и глины, нередко обнажающиеся на крутых склонах долин притоков основных рек. Проектируемая территория подвержена



воздействию опасных геологических процессов, среди которых наибольшее распространение имеют овражно-балочная эрозия, оползнеобразование.

Рельеф основной части ровный, спокойный. Значительных перепадов высотных отметок местности не наблюдается. Падение уклона поверхности рельефа направлено в сторону водоемов и водотоков.

#### **Зоны с особыми условиями использования территории, планировочные ограничения**

В границах проектируемой территории отсутствуют зоны залегания полезных ископаемых, объекты культурного наследия - памятники истории, археологии и культуры.

В границах проектируемой территории в качестве зон с особыми условиями использования выделены охранные зоны существующих инженерных коммуникаций, границы которых показаны на чертеже «Схема границ зон с особыми условиями использования территории».

Расчет ширины охранных зон инженерных коммуникаций производился в соответствии с СП 42.13330.2011. Свод правил. Градостроительство. Планировка и застройка городских и сельских поселений. Актуализированная редакция СНиП 2.07.01-89\*, СанПиН 2.2.1/2.1.1.1200-03.

Ведомость пересечений границ зон планируемого размещения линейного объекта (объектов) с водными объектами (в том числе с водотоками, водоемами, болотами и т.д.) не приводится в связи с отсутствием таких объектов на проектируемой территории.

#### **4.2. Обоснование определения границ зон планируемого размещения линейных объектов**

Проектируемый линейный объект «Водозабор со станцией второго подъема для обеспечения внутренней системы водоснабжения ООО «МПК Атяшевский» в р.п. Атяшево» является объектом капитального строительства местного значения.

Размещение проектируемого линейного объекта необходимо для обеспечения внутренней системы водоснабжения ООО «МПК Атяшевский».

В соответствии с требованиями действующих нормативных документов проектируемые сети водоснабжения относятся к наружным сетям водоснабжения населенных пунктов. Общая протяженность трассы водовода составляет 1,25 км.

Размеры земельных (лесных) участков, необходимых для реализации проекта, устанавливается для сетей водоснабжения согласно СН 456-73 «Нормы отвода земель для магистральных водоводов и канализационных коллекторов», с учетом условий местности.

В постоянное пользование размеры земельных участков для размещения колодцев подземных сетей водоснабжения должны быть не более 3×3 м.

Размеры земельных участков для скважин и станции 2-го подъема установлены в соответствии с СанПиН 2.1.4.1110-02. Зоны санитарной охраны источников водоснабжения и водопроводов питьевого назначения.

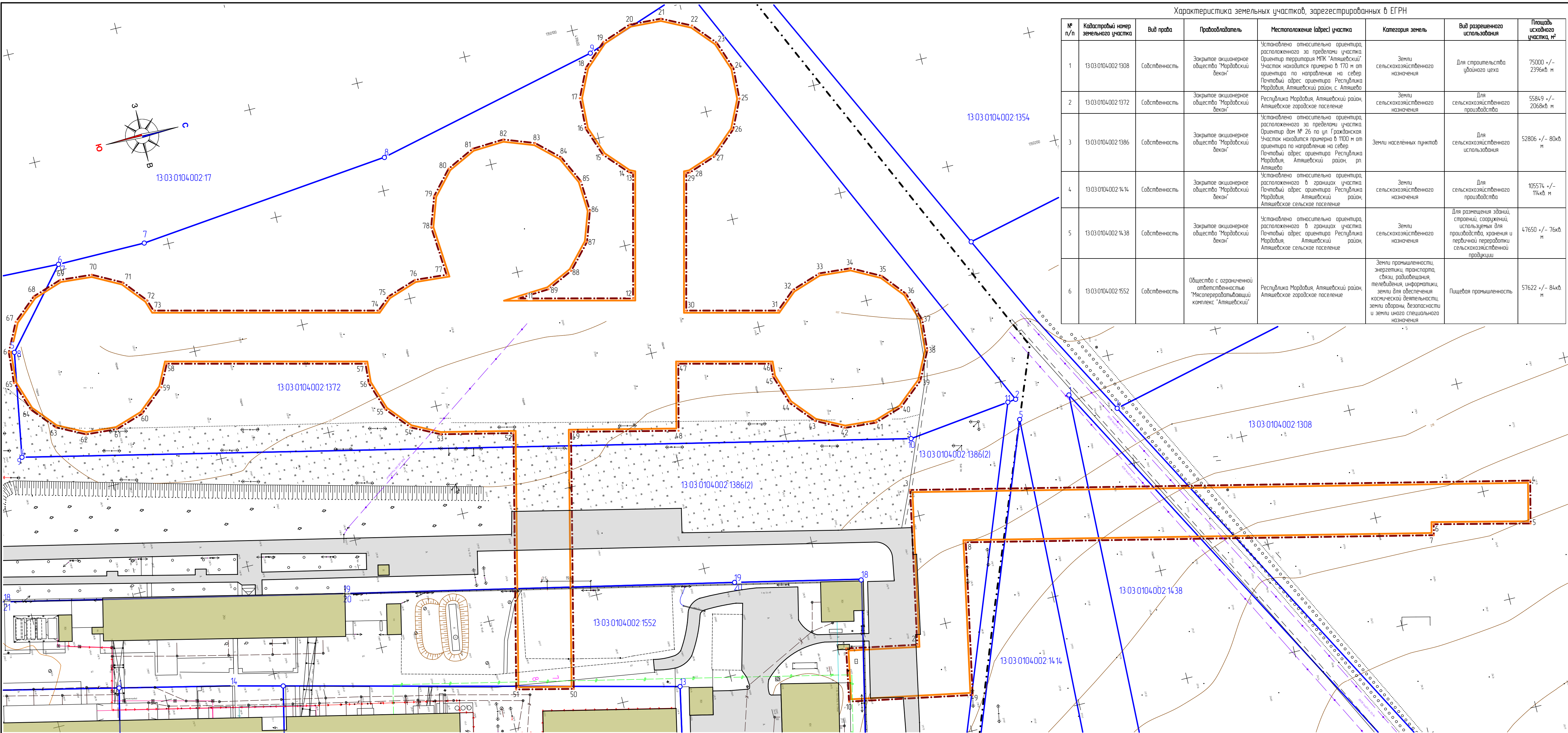
Границы земельных участков для размещения скважин установлены по границе первого пояса зоны санитарной охраны на расстоянии не менее 30 м от водозабора.

Граница земельного участка для размещения станции второго подъема установлена по границе первого пояса зоны санитарной охраны водопроводных сооружений на расстоянии не менее 15 м от сооружения.

В связи с размещением проектируемого линейного объекта проектом планировки установлены границы зон с особыми условиями использования, подлежащие установлению в связи с размещением линейного объекта:

- охранная зона сетей водоснабжения в размере 5 м от оси в каждую сторону;
- границы первого пояса зон санитарной охраны скважин и водопроводных сооружений.





Характеристика земельных участков, зарегистрированных в ЕГРН						
№ п/п	Кадастровый номер земельного участка	Вид права	Практикователь	Местоположение (адрес) участка	Категория земель	Вид разрешенного использования
1	13-03-0104-002-1308	Собственность	Закр. акционерное общество "Амурская Девка"	Установлено относительно ориентира, расположенного за пределами участка. Ориентир территория МК "Амурская Девка". Участок находится примерно в 170 м от ориентира по направлению на север. Почтовый адрес ориентира: Республика Мордовия, Атяшевский район, с. Атяшево	Земли сельскохозяйственного назначения	Для строительства удобного цеха
2	13-03-0104-002-1372	Собственность	Закр. акционерное общество "Мордовский Девка"	Республика Мордовия, Атяшевский район, Атяшевское городское поселение	Земли сельскохозяйственного назначения	Для сельскохозяйственного производства
3	13-03-0104-002-1386	Собственность	Закр. акционерное общество "Мордовский Девка"	Установлено относительно ориентира, расположенного за пределами участка. Ориентир дом № 26 по ул. Гражданская. Участок находится примерно в 1100 м от ориентира по направлению на север. Почтовый адрес ориентира: Республика Мордовия, Атяшевский район, рп. Атяшево	Земли населенных пунктов	Для сельскохозяйственного использования
4	13-03-0104-002-1414	Собственность	Закр. акционерное общество "Мордовский Девка"	Установлено относительно ориентира, расположенного в границах участка. Почтовый адрес ориентира: Республика Мордовия, Атяшевский район, Атяшевское сельское поселение	Земли сельскохозяйственного назначения	Для сельскохозяйственного производства
5	13-03-0104-002-1438	Собственность	Закр. акционерное общество "Мордовский Девка"	Установлено относительно ориентира, расположенного в границах участка. Почтовый адрес ориентира: Республика Мордовия, Атяшевский район, Атяшевское сельское поселение	Земли сельскохозяйственного назначения	Для размещения зданий, строений, сооружений, используемых для производства, хранения и первичной переработки сельскохозяйственной продукции
6	13-03-0104-002-1552	Собственность	Общество с ограниченной ответственностью "Масоперерабатывающий комплекс "Амурская Девка"	Республика Мордовия, Атяшевский район, Атяшевское городское поселение	Земли промышленности, энергетики, транспорта, связи, радиовещания, телевидения, информатики, земли для обеспечения космической деятельности, земли обороны, безопасности и земли иного специального назначения	Площадка промышленности

Ведомость координат характерных точек зоны планируемого размещения линейного объекта

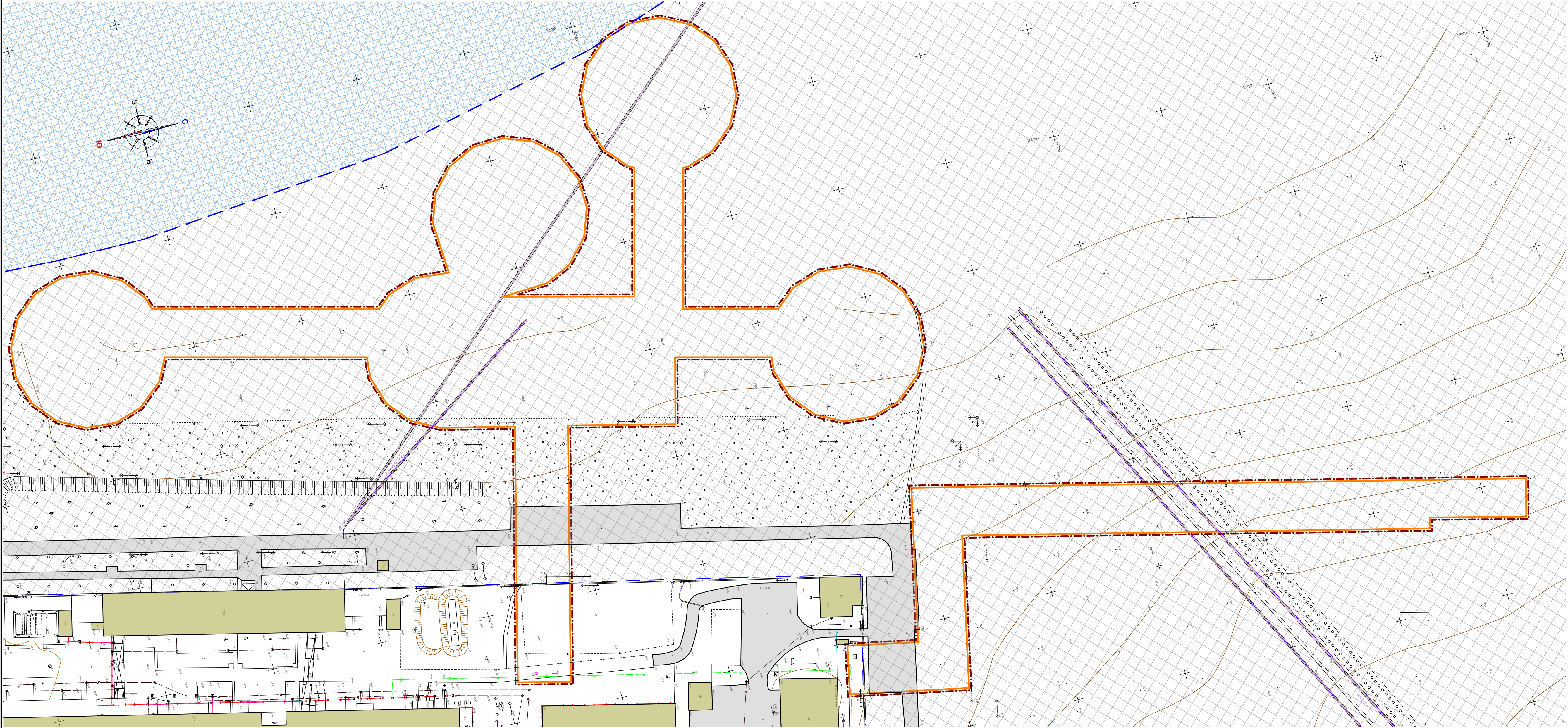
№ точки	Координата X	Координата Y	№ точки	Координата X	Координата Y
1	439653.75	13504.00.34	46	439651.28	1350267.40
2	439685.30	13504.06.31	47	439610.70	1350257.45
3	439698.85	1350337.72	48	439603.63	1350286.85
4	439971.82	13504.00.25	49	439556.33	1350275.80
5	439967.37	13504.19.10	50	439529.93	1350388.75
6	439924.81	13504.09.03	51	439504.62	1350382.83
7	439923.67	13504.13.84	52	439530.94	1350270.18
8	439717.60	1350366.64	53	439498.89	1350262.83
9	439704.23	13504.34.32	54	439486.47	1350256.59
10	439649.29	13504.23.92	55	439477.28	1350245.95
11	43954.774	1350211.68	56	439472.86	1350232.60
12	439597.90	1350223.90	57	439473.50	1350223.83
13	439611.35	1350169.01	58	439386.32	1350202.46
14	439609.58	1350168.17	59	439381.43	1350212.19
15	439600.12	1350157.76	60	439370.14	1350221.73
16	439595.37	1350144.53	61	439357.43	1350225.79
17	439596.04	1350130.48	62	439343.42	1350224.76
18	439602.04	1350117.76	63	439330.85	1350218.45
19	439612.44	1350108.31	64	439321.66	1350207.81
20	439625.68	1350103.55	65	439317.24	1350194.46
21	439640.13	1350104.33	66	439318.27	1350180.43
22	439653.09	1350110.71	67	439324.58	1350167.87
23	439662.05	1350120.88	68	439335.22	1350158.68
24	439666.65	1350133.87	69	439348.58	1350154.26
25	439665.98	1350147.91	70	439363.00	1350155.39
26	439659.98	1350160.64	71	439375.80	1350162.11
27	439648.94	1350170.46	72	439384.49	1350172.49
28	439636.33	1350174.84	73	439386.20	1350177.72
29	439634.65	1350174.76	74	439484.93	1350201.92
30	439619.89	1350234.99	75	439490.84	1350196.82
31	439660.20	1350244.88	76	439504.19	1350192.39
32	439668.84	1350237.42	77	439518.61	1350193.53
33	439682.19	1350233.00	78	439516.97	1350171.05
34	439696.61	1350234.13	79	439521.57	1350157.77
35	439709.41	1350240.85	80	439530.91	1350147.25
36	439718.11	1350251.23	81	439543.57	1350141.11
37	439722.39	1350264.33	82	439558.01	1350140.34
38	439721.36	1350278.35	83	439571.58	1350145.31
39	439715.04	1350290.93	84	439581.57	1350154.46
40	439703.76	1350300.47	85	439587.54	1350166.88
41	439691.04	1350304.53	86	439588.37	1350180.91
42	439677.03	1350303.50	87	439583.76	1350194.21
43	439664.47	1350297.19	88	439573.83	1350205.15
44	439655.28	1350286.55	89	439561.77	1350210.85
45	439650.86	1350273.20			

Условные обозначения			
	граница территории, в отношении которой осуществляется подготовка проекта планировки		Существующие территории
	граница зоны планируемого размещения линейных объектов		существующее асфальтовое покрытие
	граница земельных участков, зарегистрированных в Едином государственном реестре недвижимости		Существующие объекты
	граница муниципального образования		существующие нежилые здания и сооружения
13-03-0104-002-17	кадастровый номер земельного участка		
13-03-0104-002	номер кадастрового квартала	63	номера характерных точек границ зон планируемого размещения линейных объектов
7	номера характерных точек границ существующих земельных участков, зарегистрированных в ЕГРН		

Примечание:  
1. На чертеже не показаны в связи с их отсутствием:  
- границы зон планируемого размещения линейных объектов, подлежащих переносу (перестройке) из зон планируемого размещения линейных объектов;  
- контуры существующих сохраняемых объектов капитального строительства, а так же подлежащих сносу или демонтажу и не подлежащих переносу (перестройке) линейных объектов;  
- границы зон планируемого размещения объектов капитального строительства, установленные ранее утвержденной документацией по планировке территории

						93/10- 2018-ПП		
Изм.	Колуч.	Лист	№ док.	Подпись	Дата	Документация по планировке территории проект планировки и проект межевания, предназначенный для строительства линейного объекта		
						Материалы по обоснованию проекта планировки территории		
						РП	Лист	Лист
						Инженер	Тарин М.В.	000 "Региональный научно-исследовательский информационный центр"





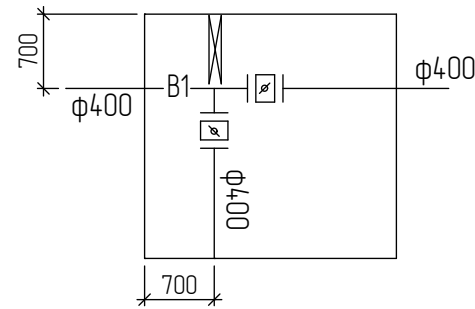
Условные обозначения	
Границы:	
	- граница территории, в отношении которой осуществляется подготовка проекта планировки
	- граница зоны планируемого размещения линейных объектов
Существующие территории:	
	- существующее асфальтовое покрытие
Границы зон с особыми условиями использования:	
	- охранная зона линий связи
	- санитарно-защитная зонапроизводственного предприятия
	- охранная зона железной дороги

						93/10- 2018-ПП		
Изм.	Колуч.	Лист	№ док.	Подпись	Дата	документация по планировке территории проект планировки и проект межевания, предназначенной для строительства линейного объекта «подводка со станцией второго подъема для обеспечения внутренней системы водоснабжения ООО «ПТК Алтаевокс» в р.п. Алтайск»		
Н. контр.		Ланкина Ю.А.				Материалы по обоснованию проекта планировки территории		
						столция	лист	листоф
Инженер		Горин М.В.				Схема границ зон с особыми условиями использования территории М 1:1.000		
						ООО "Региональный научно-исследовательский информационный центр"		

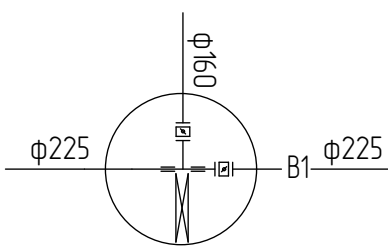
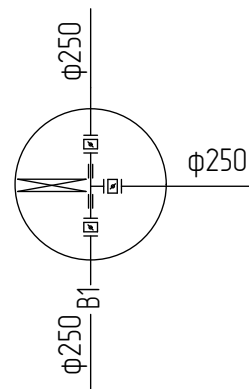




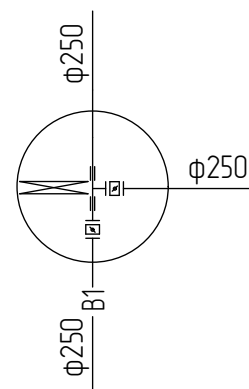
2500x2500



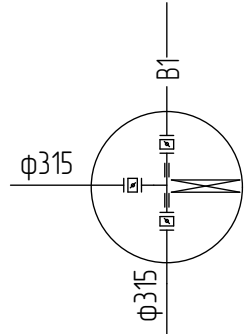
Колодець 5 – трійник метал. дү-400, 3 затвора дү-400мм.  
Колодець 6 – трійник метал. дү-400, 2 затвора дү-400мм.

$$\frac{1,4}{\phi 2000}$$

$$\frac{2}{\phi 2000}$$


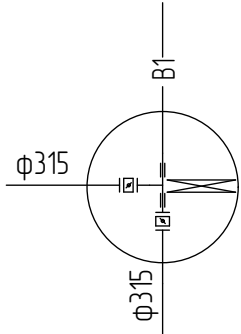
3  
—  
φ2000



7  
φ2000

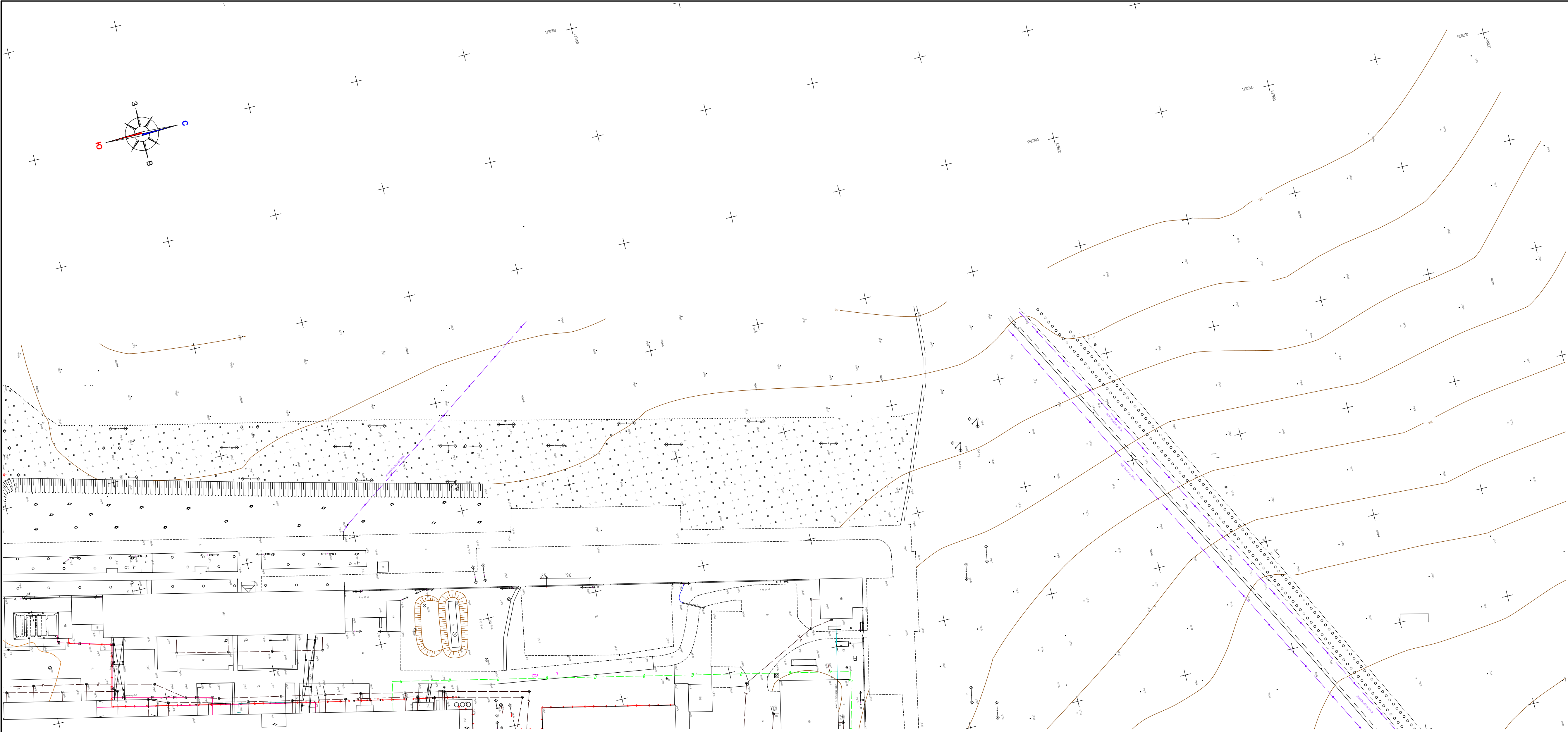


8  
-----  
φ2000



Колодец 1, 4 – трюйник метал. переходный 200х150, 2 затвора дү-150мм и 1 затвор дү-200  
Колодец 2 – трюйник метал. 250, 3 затвора дү-250мм  
Колодец 3 – трюйник метал. 250, 2 затвора дү-250мм  
Колодец 7 – трюйник метал. 300, 3 затвора дү-300мм  
Колодец 8 – трюйник метал. 300, 2 затвора дү-300мм

						93/ЛО- 2018-ПП							
Изм.	Колуч.	Лист	N док	Подпись	Дата	ДОКУМЕНТАЦИЯ ПО ПЛАНИРОВКЕ ТЕРРИТОРИЙ (проект планировки и проект межевания), предназначенная для строительства линейного объекта издатовской са станцией второго подъема для освещения (выгребные) системы водоснабжения ООО «МПК Анапавиа» в п/л Анапавиа							
						Материалы по обоснованию проекта планировочной территории					стойкая	лист	листов
N контрл		Ланкина ЮА									РП	МП-5	12
Инженер		Тарин МВ				Схема конструктивных и планировочных решений М 1 : 000					ООО "Региональный научно-исследовательский информационный центр"		



							93/10- 2018-ПП
Изм.	Колуч.	Лист	№ док.	Подпись	Дата	документация по планировке территории проект планировки и проект межевания, предназначенной для строительства линейного объекта «подбор са станция второго порядка для обеспечения внутренней системы водоснабжения ООО «ПТК Алтайский» в рп. Алтайский»	
Н. контр.	Ланкина О.А.					Материалы по обоснованию проекта планировки территории	станция
							лист
Инженер	Тарин М.В.					РП	ПП-6
Результаты инженерных изысканий М 1:1 000						12	
						ООО "Региональный научно-исследовательский информационный центр"	