

**ПОСТАНОВЛЕНИЕ**  
**Администрации Атяшевского городского поселения**  
**Атяшевского муниципального района**  
**Республики Мордовия**

«15» апреля 2024 г.

р.п. Атяшево

№ 44

**Об установлении публичного сервитута**  
**для использования земель и земельных участков в целях эксплуатации**  
**линейного объекта системы газоснабжения местного значения**  
**«Газопровод низкого давления по опорам с. Шейн-Майдан»**

В соответствии главой V.7 Земельного кодекса Российской Федерации от 25 октября 2001 года №136-ФЗ, Федеральными законами от 03 августа 2018 года №342-ФЗ «О внесении изменений в Градостроительный кодекс Российской Федерации и отдельные законодательные акты Российской Федерации», от 06 октября 2003 года №131-ФЗ «Об общих принципах организации местного самоуправления в Российской Федерации», от 25 октября 2001 года №137-ФЗ «О введении в действие Земельного кодекса Российской Федерации», от 31 марта 1999 года № 69-ФЗ «О газоснабжении в Российской Федерации», руководствуясь Уставом Атяшевского городского поселения Атяшевского муниципального района Республики Мордовия, на основании ходатайства общества с ограниченной ответственностью «ИНВЕСТ-ТРЕЙДХАУС» постановляет:

1. Установить публичный сервитут на срок 49 лет для использования земель и земельных участков в целях эксплуатации линейного объекта системы газоснабжения местного значения «Газопровод низкого давления по опорам с. Шейн-Майдан» (далее соответственно - публичный сервитут, инженерное сооружение), по перечню и в границах согласно приложениям №1 и №2; следующие сроки и график ремонтно-эксплуатационных работ по обслуживанию инженерного сооружения (при необходимости): ежегодно с 1 января по 31 декабря.
2. ООО «ИНВЕСТ-ТРЕЙДХАУС» руководствоваться постановлением Правительства РФ от 20 ноября 2000 года №878 «Об утверждении Правил охраны газораспределительных сетей».
3. Публичный сервитут считается установленным со дня внесения сведений о нем в Единый государственный реестр недвижимости.
4. Установить ограничения в использовании земельных участков, в отношении которых установлен публичный сервитут, в соответствии с Постановлением Правительства Российской Федерации «Об утверждении правил охраны газораспределительных сетей» от 20 ноября 2000 г. №878.
5. ООО «ИНВЕСТ-ТРЕЙДХАУС» привести земельные участки, указанные в приложении, в состояние, пригодное для их использования в соответствии с видом разрешенного использования, снести инженерное сооружение,

размещенное на основании публичного сервитута, в срок, предусмотренный пунктом 8 статьи 39.50 Земельного кодекса Российской Федерации.

6. Главному специалисту Администрации Атяшевского городского поселения Атяшевского муниципального района Республики Мордовия Плехановой Е.И. в течение 5 рабочих дней со дня принятия решения об установлении публичного сервитута осуществить мероприятия, в соответствии с пунктом 7 статьи 39.43 Земельного кодекса Российской Федерации.

Глава Администрации  
Атяшевского городского поселения



А.И. Серов

Приложение №1  
к постановлению администрации  
Атяшевского городского поселения Республики  
Мордовия от « 15 » апреля 2024 г. № 44

**Перечень  
земель и земельных участков, в отношении которых устанавливается  
публичный сервитут и его границы**

<b>Кадастровый номер земельного участка</b>	<b>Адрес или иное описание местоположения земельного участка</b>
13:03:0222010	Республика Мордовия, Атяшевский район, с. Шейн-Майдан
13:03:0222010:143	Местоположение установлено относительно ориентира, расположенного в границах участка. Ориентир ВЛ 10 кВ, ТП 10/0,4 кВ, ВЛ 4,0 кВ от яч. №5 ПС 110/10 кВ "Сараст". Почтовый адрес ориентира: Республика Мордовия, Атяшевский район, с. Шейн-Майдан.
13:03:0222010:145	Местоположение установлено относительно ориентира, расположенного в границах участка. Почтовый адрес ориентира: Республика Мордовия, Атяшевский район, с. Шейн-Майдан, ул. Комсомольская, д. 4 А.
13:03:0222010:49	Местоположение установлено относительно ориентира, расположенного в границах участка. Почтовый адрес ориентира: Республика Мордовия, Атяшевский район, с. Шейн-Майдан, ул. Первомайская, дом 14.

Приложение №2  
к постановлению администрации  
Атяшевского городского поселения Республики Мордовия  
от « 15 » апреля 2024 г. № 44

ОПИСАНИЕ МЕСТОПОЛОЖЕНИЯ ГРАНИЦ		
публичный сервитут для использования земель и земельных участков в целях эксплуатации линейного объекта системы газоснабжения местного значения «Газопровод низкого давления по опорам с. Шейн-Майдан» (наименование объекта, местоположение границ которого описано)		
Сведения об объекте		
№ п/п	Характеристики объекта	Описание характеристик
1	2	3
1	Местоположение объекта	Республика Мордовия, р-н Атяшевский, с. Шейн-Майдан
2	Площадь объекта ± величина погрешности определения площади ( $P \pm \Delta P$ )	15026±43 кв.м
3	Иные характеристики объекта	публичный сервитут для использования земель и земельных участков в целях эксплуатации линейного объекта системы газоснабжения местного значения «Газопровод низкого давления по опорам с. Шейн-Майдан» на срок 49 лет в пользу ООО "ИНВЕСТ- ТРЕЙДХАУС" (ИНН: 7716799274, ОГРН: 1157746640270)

<p align="center"><b>ОПИСАНИЕ МЕСТОПОЛОЖЕНИЯ ГРАНИЦ</b></p> <p align="center"><b>публичный сервитут для использования земель и земельных участков в целях эксплуатации линейного объекта системы газоснабжения местного значения «Газопровод низкого давления по опорам с. Шейн-Майдан»</b></p> <p align="center"><small>(наименование объекта, местоположение границ которого описано)</small></p>					
<b>Сведения о местоположении границ объекта</b>					

<b>1. Система координат МСК-13, зона 1</b>					
<b>2. Сведения о характерных точках границ объекта</b>					
Обозначение характерных точек границ	Координаты, м		Метод определения координат характерной точки	Средняя квадратическа я погрешность положения характерной точки (M <sub>i</sub> ), м	Описание обозначения точки на местности (при наличии)
	X	Y			
1	2	3	4	5	6
1	426720,08	1350801,31	Метод спутниковых геодезических измерений (определений)	0,10	—
2	426726,82	1350807,33	Метод спутниковых геодезических измерений (определений)	0,10	—
3	426752,19	1350830,96	Метод спутниковых геодезических измерений (определений)	0,10	—
4	426784,68	1350860,60	Метод спутниковых геодезических измерений (определений)	0,10	—
5	426804,47	1350878,75	Метод спутниковых геодезических измерений (определений)	0,10	—
6	426807,12	1350875,57	Метод спутниковых геодезических измерений (определений)	0,10	—
7	426826,03	1350891,98	Метод спутниковых геодезических измерений (определений)	0,10	—

<p align="center"><b>ОПИСАНИЕ МЕСТОПОЛОЖЕНИЯ ГРАНИЦ</b></p> <p align="center"><b>публичный сервитут для использования земель и земельных участков в целях эксплуатации линейного объекта системы газоснабжения местного значения «Газопровод низкого давления по опорам с. Шейн-Майдан»</b></p> <p align="center"><small>(наименование объекта, местоположение границ которого описано)</small></p>					
<b>Сведения о местоположении границ объекта</b>					

1	2	3	4	5	6
8	426842,62	1350905,79	Метод спутниковых геодезических измерений (определений)	0,10	—
9	426879,64	1350937,70	Метод спутниковых геодезических измерений (определений)	0,10	—
10	426914,96	1350968,38	Метод спутниковых геодезических измерений (определений)	0,10	—
11	426944,32	1350993,72	Метод спутниковых геодезических измерений (определений)	0,10	—
12	426969,87	1351015,89	Метод спутниковых геодезических измерений (определений)	0,10	—
13	426997,86	1351040,89	Метод спутниковых геодезических измерений (определений)	0,10	—
14	427012,46	1351053,86	Метод спутниковых геодезических измерений (определений)	0,10	—
15	427022,02	1351062,62	Метод спутниковых геодезических измерений (определений)	0,10	—
16	427029,12	1351069,51	Метод спутниковых геодезических измерений (определений)	0,10	—

<p align="center"><b>ОПИСАНИЕ МЕСТОПОЛОЖЕНИЯ ГРАНИЦ</b></p> <p align="center"><b>публичный сервитут для использования земель и земельных участков в целях эксплуатации линейного объекта системы газоснабжения местного значения «Газопровод низкого давления по опорам с. Шейн-Майдан»</b></p> <p align="center"><small>(наименование объекта, местоположение границ которого описано)</small></p>					
<b>Сведения о местоположении границ объекта</b>					

1	2	3	4	5	6
17	427041,08	1351080,70	Метод спутниковых геодезических измерений (определений)	0,10	—
18	427050,70	1351089,41	Метод спутниковых геодезических измерений (определений)	0,10	—
19	427060,57	1351098,27	Метод спутниковых геодезических измерений (определений)	0,10	—
20	427075,91	1351111,82	Метод спутниковых геодезических измерений (определений)	0,10	—
21	427116,01	1351147,39	Метод спутниковых геодезических измерений (определений)	0,10	—
22	427143,04	1351171,66	Метод спутниковых геодезических измерений (определений)	0,10	—
23	427133,84	1351181,58	Метод спутниковых геодезических измерений (определений)	0,10	—
24	427129,22	1351186,78	Метод спутниковых геодезических измерений (определений)	0,10	—
25	427128,58	1351187,87	Метод спутниковых геодезических измерений (определений)	0,10	—



<p align="center"><b>ОПИСАНИЕ МЕСТОПОЛОЖЕНИЯ ГРАНИЦ</b></p> <p align="center"><b>публичный сервитут для использования земель и земельных участков в целях эксплуатации линейного объекта системы газоснабжения местного значения «Газопровод низкого давления по опорам с. Шейн-Майдан»</b></p> <p align="center"><small>(наименование объекта, местоположение границ которого описано)</small></p>					
<p align="center"><b>Сведения о местоположении границ объекта</b></p>					

1	2	3	4	5	6
26	427116,39	1351215,18	Метод спутниковых геодезических измерений (определений)	0,10	—
27	427118,38	1351214,84	Метод спутниковых геодезических измерений (определений)	0,10	—
28	427119,30	1351216,01	Метод спутниковых геодезических измерений (определений)	0,10	—
29	427116,70	1351219,18	Метод спутниковых геодезических измерений (определений)	0,10	—
30	427114,17	1351219,62	Метод спутниковых геодезических измерений (определений)	0,10	—
31	427110,16	1351228,46	Метод спутниковых геодезических измерений (определений)	0,10	—
32	427104,80	1351240,07	Метод спутниковых геодезических измерений (определений)	0,10	—
33	427096,74	1351257,83	Метод спутниковых геодезических измерений (определений)	0,10	—
34	427090,76	1351271,08	Метод спутниковых геодезических измерений (определений)	0,10	—



<p align="center"><b>ОПИСАНИЕ МЕСТОПОЛОЖЕНИЯ ГРАНИЦ</b></p> <p align="center"><b>публичный сервитут для использования земель и земельных участков в целях эксплуатации линейного объекта системы газоснабжения местного значения «Газопровод низкого давления по опорам с. Шейн-Майдан»</b></p> <p align="center"><small>(наименование объекта, местоположение границ которого описано)</small></p>					
<p align="center"><b>Сведения о местоположении границ объекта</b></p>					

1	2	3	4	5	6
35	427085,73	1351282,57	Метод спутниковых геодезических измерений (определений)	0,10	—
36	427075,71	1351290,41	Метод спутниковых геодезических измерений (определений)	0,10	—
37	427082,61	1351298,62	Метод спутниковых геодезических измерений (определений)	0,10	—
38	427088,25	1351305,13	Метод спутниковых геодезических измерений (определений)	0,10	—
39	427098,55	1351317,78	Метод спутниковых геодезических измерений (определений)	0,10	—
40	427084,17	1351326,75	Метод спутниковых геодезических измерений (определений)	0,10	—
41	427079,01	1351330,08	Метод спутниковых геодезических измерений (определений)	0,10	—
42	427066,81	1351337,34	Метод спутниковых геодезических измерений (определений)	0,10	—
43	427054,89	1351344,85	Метод спутниковых геодезических измерений (определений)	0,10	—

<p align="center"><b>ОПИСАНИЕ МЕСТОПОЛОЖЕНИЯ ГРАНИЦ</b></p> <p align="center"><b>публичный сервитут для использования земель и земельных участков в целях эксплуатации линейного объекта системы газоснабжения местного значения «Газопровод низкого давления по опорам с. Шейн-Майдан»</b></p> <p align="center"><small>(наименование объекта, местоположение границ которого описано)</small></p>					
<p align="center"><b>Сведения о местоположении границ объекта</b></p>					

1	2	3	4	5	6
44	427037,57	1351355,84	Метод спутниковых геодезических измерений (определений)	0,10	—
45	427025,77	1351363,14	Метод спутниковых геодезических измерений (определений)	0,10	—
46	427008,53	1351373,82	Метод спутниковых геодезических измерений (определений)	0,10	—
47	426997,17	1351381,18	Метод спутниковых геодезических измерений (определений)	0,10	—
48	426985,15	1351388,43	Метод спутниковых геодезических измерений (определений)	0,10	—
49	426978,98	1351392,28	Метод спутниковых геодезических измерений (определений)	0,10	—
50	426967,29	1351399,52	Метод спутниковых геодезических измерений (определений)	0,10	—
51	426960,75	1351403,65	Метод спутниковых геодезических измерений (определений)	0,10	—
52	426958,61	1351400,27	Метод спутниковых геодезических измерений (определений)	0,10	—

<p align="center"><b>ОПИСАНИЕ МЕСТОПОЛОЖЕНИЯ ГРАНИЦ</b></p> <p align="center"><b>публичный сервитут для использования земель и земельных участков в целях эксплуатации линейного объекта системы газоснабжения местного значения «Газопровод низкого давления по опорам с. Шейн-Майдан»</b></p> <p align="center"><small>(наименование объекта, местоположение границ которого описано)</small></p>					
<p align="center"><b>Сведения о местоположении границ объекта</b></p>					

1	2	3	4	5	6
53	426965,17	1351396,12	Метод спутниковых геодезических измерений (определений)	0,10	—
54	426976,86	1351388,88	Метод спутниковых геодезических измерений (определений)	0,10	—
55	426983,05	1351385,03	Метод спутниковых геодезических измерений (определений)	0,10	—
56	426995,05	1351377,78	Метод спутниковых геодезических измерений (определений)	0,10	—
57	427006,39	1351370,44	Метод спутниковых геодезических измерений (определений)	0,10	—
58	427023,67	1351359,74	Метод спутниковых геодезических измерений (определений)	0,10	—
59	427035,45	1351352,46	Метод спутниковых геодезических измерений (определений)	0,10	—
60	427052,75	1351341,47	Метод спутниковых геодезических измерений (определений)	0,10	—
61	427064,73	1351333,92	Метод спутниковых геодезических измерений (определений)	0,10	—

<p align="center"><b>ОПИСАНИЕ МЕСТОПОЛОЖЕНИЯ ГРАНИЦ</b></p> <p align="center"><b>публичный сервитут для использования земель и земельных участков в целях эксплуатации линейного объекта системы газоснабжения местного значения «Газопровод низкого давления по опорам с. Шейн-Майдан»</b></p> <p align="center"><small>(наименование объекта, местоположение границ которого описано)</small></p>					
<p align="center"><b>Сведения о местоположении границ объекта</b></p>					

1	2	3	4	5	6
62	427076,91	1351326,68	Метод спутниковых геодезических измерений (определений)	0,10	—
63	427082,03	1351323,37	Метод спутниковых геодезических измерений (определений)	0,10	—
64	427092,61	1351316,78	Метод спутниковых геодезических измерений (определений)	0,10	—
65	427085,19	1351307,71	Метод спутниковых геодезических измерений (определений)	0,10	—
66	427079,57	1351301,22	Метод спутниковых геодезических измерений (определений)	0,10	—
67	427072,47	1351292,78	Метод спутниковых геодезических измерений (определений)	0,10	—
68	427051,26	1351308,64	Метод спутниковых геодезических измерений (определений)	0,10	—
69	427041,25	1351316,37	Метод спутниковых геодезических измерений (определений)	0,10	—
70	427031,57	1351323,34	Метод спутниковых геодезических измерений (определений)	0,10	—

<p align="center"><b>ОПИСАНИЕ МЕСТОПОЛОЖЕНИЯ ГРАНИЦ</b></p> <p align="center"><b>публичный сервитут для использования земель и земельных участков в целях эксплуатации линейного объекта системы газоснабжения местного значения «Газопровод низкого давления по опорам с. Шейн-Майдан»</b></p> <p align="center"><small>(наименование объекта, местоположение границ которого описано)</small></p>					
<p align="center"><b>Сведения о местоположении границ объекта</b></p>					

1	2	3	4	5	6
71	427013,30	1351334,26	Метод спутниковых геодезических измерений (определений)	0,10	—
72	427001,40	1351341,38	Метод спутниковых геодезических измерений (определений)	0,10	—
73	426989,99	1351347,83	Метод спутниковых геодезических измерений (определений)	0,10	—
74	426967,73	1351360,66	Метод спутниковых геодезических измерений (определений)	0,10	—
75	426956,42	1351367,28	Метод спутниковых геодезических измерений (определений)	0,10	—
76	426932,22	1351381,21	Метод спутниковых геодезических измерений (определений)	0,10	—
77	426922,37	1351387,04	Метод спутниковых геодезических измерений (определений)	0,10	—
78	426901,24	1351399,61	Метод спутниковых геодезических измерений (определений)	0,10	—
79	426878,32	1351413,07	Метод спутниковых геодезических измерений (определений)	0,10	—

<p align="center"><b>ОПИСАНИЕ МЕСТОПОЛОЖЕНИЯ ГРАНИЦ</b></p> <p align="center"><b>публичный сервитут для использования земель и земельных участков в целях эксплуатации линейного объекта системы газоснабжения местного значения «Газопровод низкого давления по опорам с. Шейн-Майдан»</b></p> <p align="center"><small>(наименование объекта, местоположение границ которого описано)</small></p>					
<p align="center"><b>Сведения о местоположении границ объекта</b></p>					

1	2	3	4	5	6
80	426866,65	1351419,95	Метод спутниковых геодезических измерений (определений)	0,10	—
81	426844,59	1351433,57	Метод спутниковых геодезических измерений (определений)	0,10	—
82	426833,64	1351440,27	Метод спутниковых геодезических измерений (определений)	0,10	—
83	426816,70	1351451,06	Метод спутниковых геодезических измерений (определений)	0,10	—
84	426802,36	1351465,32	Метод спутниковых геодезических измерений (определений)	0,10	—
85	426793,15	1351474,47	Метод спутниковых геодезических измерений (определений)	0,10	—
86	426783,15	1351484,36	Метод спутниковых геодезических измерений (определений)	0,10	—
87	426771,42	1351484,49	Метод спутниковых геодезических измерений (определений)	0,10	—
88	426755,58	1351484,37	Метод спутниковых геодезических измерений (определений)	0,10	—

<p align="center"><b>ОПИСАНИЕ МЕСТОПОЛОЖЕНИЯ ГРАНИЦ</b></p> <p align="center"><b>публичный сервитут для использования земель и земельных участков в целях эксплуатации линейного объекта системы газоснабжения местного значения «Газопровод низкого давления по опорам с. Шейн-Майдан»</b></p> <p align="center"><small>(наименование объекта, местоположение границ которого описано)</small></p>					
<p align="center"><b>Сведения о местоположении границ объекта</b></p>					

1	2	3	4	5	6
89	426756,70	1351493,09	Метод спутниковых геодезических измерений (определений)	0,10	—
90	426756,75	1351494,24	Метод спутниковых геодезических измерений (определений)	0,10	—
91	426759,52	1351511,93	Метод спутниковых геодезических измерений (определений)	0,10	—
92	426763,99	1351511,25	Метод спутниковых геодезических измерений (определений)	0,10	—
93	426772,83	1351510,46	Метод спутниковых геодезических измерений (определений)	0,10	—
94	426787,79	1351508,42	Метод спутниковых геодезических измерений (определений)	0,10	—
95	426788,33	1351512,38	Метод спутниковых геодезических измерений (определений)	0,10	—
96	426773,27	1351514,44	Метод спутниковых геодезических измерений (определений)	0,10	—
97	426764,47	1351515,23	Метод спутниковых геодезических измерений (определений)	0,10	—



<p align="center"><b>ОПИСАНИЕ МЕСТОПОЛОЖЕНИЯ ГРАНИЦ</b></p> <p align="center"><b>публичный сервитут для использования земель и земельных участков в целях эксплуатации линейного объекта системы газоснабжения местного значения «Газопровод низкого давления по опорам с. Шейн-Майдан»</b></p> <p align="center"><small>(наименование объекта, местоположение границ которого описано)</small></p>					
<p align="center"><b>Сведения о местоположении границ объекта</b></p>					

1	2	3	4	5	6
98	426760,13	1351515,89	Метод спутниковых геодезических измерений (определений)	0,10	—
99	426768,47	1351570,42	Метод спутниковых геодезических измерений (определений)	0,10	—
100	426771,26	1351588,29	Метод спутниковых геодезических измерений (определений)	0,10	—
101	426773,95	1351587,43	Метод спутниковых геодезических измерений (определений)	0,10	—
102	426777,59	1351598,66	Метод спутниковых геодезических измерений (определений)	0,10	—
103	426786,84	1351628,26	Метод спутниковых геодезических измерений (определений)	0,10	—
104	426792,23	1351645,09	Метод спутниковых геодезических измерений (определений)	0,10	—
105	426790,79	1351650,66	Метод спутниковых геодезических измерений (определений)	0,10	—
106	426800,76	1351653,16	Метод спутниковых геодезических измерений (определений)	0,10	—

<p align="center"><b>ОПИСАНИЕ МЕСТОПОЛОЖЕНИЯ ГРАНИЦ</b></p> <p align="center"><b>публичный сервитут для использования земель и земельных участков в целях эксплуатации линейного объекта системы газоснабжения местного значения «Газопровод низкого давления по опорам с. Шейн-Майдан»</b></p> <p align="center"><small>(наименование объекта, местоположение границ которого описано)</small></p>					
<p align="center"><b>Сведения о местоположении границ объекта</b></p>					

1	2	3	4	5	6
107	426811,45	1351655,57	Метод спутниковых геодезических измерений (определений)	0,10	—
108	426803,47	1351678,26	Метод спутниковых геодезических измерений (определений)	0,10	—
109	426791,87	1351710,08	Метод спутниковых геодезических измерений (определений)	0,10	—
110	426775,44	1351754,39	Метод спутниковых геодезических измерений (определений)	0,10	—
111	426769,94	1351768,41	Метод спутниковых геодезических измерений (определений)	0,10	—
112	426756,99	1351801,95	Метод спутниковых геодезических измерений (определений)	0,10	—
113	426742,83	1351841,48	Метод спутниковых геодезических измерений (определений)	0,10	—
114	426713,47	1351914,36	Метод спутниковых геодезических измерений (определений)	0,10	—
115	426698,59	1351953,62	Метод спутниковых геодезических измерений (определений)	0,10	—

<p align="center"><b>ОПИСАНИЕ МЕСТОПОЛОЖЕНИЯ ГРАНИЦ</b></p> <p align="center"><b>публичный сервитут для использования земель и земельных участков в целях эксплуатации линейного объекта системы газоснабжения местного значения «Газопровод низкого давления по опорам с. Шейн-Майдан»</b></p> <p align="center"><small>(наименование объекта, местоположение границ которого описано)</small></p>					
<p align="center"><b>Сведения о местоположении границ объекта</b></p>					

1	2	3	4	5	6
116	426675,64	1352013,52	Метод спутниковых геодезических измерений (определений)	0,10	—
117	426671,90	1352012,08	Метод спутниковых геодезических измерений (определений)	0,10	—
118	426694,85	1351952,20	Метод спутниковых геодезических измерений (определений)	0,10	—
119	426709,75	1351912,90	Метод спутниковых геодезических измерений (определений)	0,10	—
120	426739,09	1351840,06	Метод спутниковых геодезических измерений (определений)	0,10	—
121	426753,25	1351800,55	Метод спутниковых геодезических измерений (определений)	0,10	—
122	426766,22	1351766,95	Метод спутниковых геодезических измерений (определений)	0,10	—
123	426771,70	1351752,97	Метод спутниковых геодезических измерений (определений)	0,10	—
124	426788,11	1351708,70	Метод спутниковых геодезических измерений (определений)	0,10	—

<p align="center"><b>ОПИСАНИЕ МЕСТОПОЛОЖЕНИЯ ГРАНИЦ</b></p> <p align="center"><b>публичный сервитут для использования земель и земельных участков в целях эксплуатации линейного объекта системы газоснабжения местного значения «Газопровод низкого давления по опорам с. Шейн-Майдан»</b></p> <p align="center"><small>(наименование объекта, местоположение границ которого описано)</small></p>					
<p align="center"><b>Сведения о местоположении границ объекта</b></p>					

1	2	3	4	5	6
125	426799,71	1351676,92	Метод спутниковых геодезических измерений (определений)	0,10	—
126	426806,19	1351658,49	Метод спутниковых геодезических измерений (определений)	0,10	—
127	426799,84	1351657,06	Метод спутниковых геодезических измерений (определений)	0,10	—
128	426790,71	1351654,79	Метод спутниковых геодезических измерений (определений)	0,10	—
129	426787,28	1351653,84	Метод спутниковых геодезических измерений (определений)	0,10	—
130	426781,95	1351674,26	Метод спутниковых геодезических измерений (определений)	0,10	—
131	426778,07	1351673,26	Метод спутниковых геодезических измерений (определений)	0,10	—
132	426784,95	1351646,88	Метод спутниковых геодезических измерений (определений)	0,10	—
133	426787,49	1351647,46	Метод спутниковых геодезических измерений (определений)	0,10	—

<p align="center"><b>ОПИСАНИЕ МЕСТОПОЛОЖЕНИЯ ГРАНИЦ</b></p> <p align="center"><b>публичный сервитут для использования земель и земельных участков в целях эксплуатации линейного объекта системы газоснабжения местного значения «Газопровод низкого давления по опорам с. Шейн-Майдан»</b></p> <p align="center"><small>(наименование объекта, местоположение границ которого описано)</small></p>					
<p align="center"><b>Сведения о местоположении границ объекта</b></p>					

1	2	3	4	5	6
134	426788,07	1351645,21	Метод спутниковых геодезических измерений (определений)	0,10	—
135	426783,02	1351629,46	Метод спутниковых геодезических измерений (определений)	0,10	—
136	426773,77	1351599,88	Метод спутниковых геодезических измерений (определений)	0,10	—
137	426771,37	1351592,45	Метод спутниковых геодезических измерений (определений)	0,10	—
138	426768,02	1351593,51	Метод спутниковых геодезических измерений (определений)	0,10	—
139	426764,51	1351571,04	Метод спутниковых геодезических измерений (определений)	0,10	—
140	426755,41	1351511,61	Метод спутниковых геодезических измерений (определений)	0,10	—
141	426740,86	1351520,76	Метод спутниковых геодезических измерений (определений)	0,10	—
142	426740,86	1351542,02	Метод спутниковых геодезических измерений (определений)	0,10	—

<p align="center"><b>ОПИСАНИЕ МЕСТОПОЛОЖЕНИЯ ГРАНИЦ</b></p> <p align="center"><b>публичный сервитут для использования земель и земельных участков в целях эксплуатации линейного объекта системы газоснабжения местного значения «Газопровод низкого давления по опорам с. Шейн-Майдан»</b></p> <p align="center"><small>(наименование объекта, местоположение границ которого описано)</small></p>					
<p align="center"><b>Сведения о местоположении границ объекта</b></p>					

1	2	3	4	5	6
143	426736,86	1351542,02	Метод спутниковых геодезических измерений (определений)	0,10	—
144	426736,86	1351518,56	Метод спутниковых геодезических измерений (определений)	0,10	—
145	426754,74	1351507,30	Метод спутниковых геодезических измерений (определений)	0,10	—
146	426753,64	1351500,14	Метод спутниковых геодезических измерений (определений)	0,10	—
147	426732,65	1351501,10	Метод спутниковых геодезических измерений (определений)	0,10	—
148	426706,17	1351501,64	Метод спутниковых геодезических измерений (определений)	0,10	—
149	426706,09	1351497,64	Метод спутниковых геодезических измерений (определений)	0,10	—
150	426732,51	1351497,10	Метод спутниковых геодезических измерений (определений)	0,10	—
151	426753,01	1351496,16	Метод спутниковых геодезических измерений (определений)	0,10	—

<p align="center"><b>ОПИСАНИЕ МЕСТОПОЛОЖЕНИЯ ГРАНИЦ</b></p> <p align="center"><b>публичный сервитут для использования земель и земельных участков в целях эксплуатации линейного объекта системы газоснабжения местного значения «Газопровод низкого давления по опорам с. Шейн-Майдан»</b></p> <p align="center"><small>(наименование объекта, местоположение границ которого описано)</small></p>					
<b>Сведения о местоположении границ объекта</b>					

1	2	3	4	5	6
152	426752,77	1351494,64	Метод спутниковых геодезических измерений (определений)	0,10	—
153	426750,82	1351479,62	Метод спутниковых геодезических измерений (определений)	0,10	—
154	426708,26	1351476,52	Метод спутниковых геодезических измерений (определений)	0,10	—
155	426662,88	1351474,26	Метод спутниковых геодезических измерений (определений)	0,10	—
156	426654,18	1351473,66	Метод спутниковых геодезических измерений (определений)	0,10	—
157	426645,57	1351473,20	Метод спутниковых геодезических измерений (определений)	0,10	—
158	426622,34	1351471,77	Метод спутниковых геодезических измерений (определений)	0,10	—
159	426567,15	1351468,93	Метод спутниковых геодезических измерений (определений)	0,10	—
160	426563,93	1351468,91	Метод спутниковых геодезических измерений (определений)	0,10	—



<p align="center"><b>ОПИСАНИЕ МЕСТОПОЛОЖЕНИЯ ГРАНИЦ</b></p> <p align="center"><b>публичный сервитут для использования земель и земельных участков в целях эксплуатации линейного объекта системы газоснабжения местного значения «Газопровод низкого давления по опорам с. Шейн-Майдан»</b></p> <p align="center"><small>(наименование объекта, местоположение границ которого описано)</small></p>					
<p align="center"><b>Сведения о местоположении границ объекта</b></p>					

1	2	3	4	5	6
161	426557,61	1351469,58	Метод спутниковых геодезических измерений (определений)	0,10	—
162	426557,17	1351477,73	Метод спутниковых геодезических измерений (определений)	0,10	—
163	426556,74	1351488,82	Метод спутниковых геодезических измерений (определений)	0,10	—
164	426556,26	1351501,11	Метод спутниковых геодезических измерений (определений)	0,10	—
165	426555,54	1351516,44	Метод спутниковых геодезических измерений (определений)	0,10	—
166	426554,40	1351552,39	Метод спутниковых геодезических измерений (определений)	0,10	—
167	426553,14	1351585,73	Метод спутниковых геодезических измерений (определений)	0,10	—
168	426552,29	1351605,04	Метод спутниковых геодезических измерений (определений)	0,10	—
169	426550,03	1351648,91	Метод спутниковых геодезических измерений (определений)	0,10	—

<p align="center"><b>ОПИСАНИЕ МЕСТОПОЛОЖЕНИЯ ГРАНИЦ</b></p> <p align="center"><b>публичный сервитут для использования земель и земельных участков в целях эксплуатации линейного объекта системы газоснабжения местного значения «Газопровод низкого давления по опорам с. Шейн-Майдан»</b></p> <p align="center"><small>(наименование объекта, местоположение границ которого описано)</small></p>					
<p align="center"><b>Сведения о местоположении границ объекта</b></p>					

1	2	3	4	5	6
170	426547,00	1351713,05	Метод спутниковых геодезических измерений (определений)	0,10	—
171	426543,75	1351737,24	Метод спутниковых геодезических измерений (определений)	0,10	—
172	426535,82	1351767,47	Метод спутниковых геодезических измерений (определений)	0,10	—
173	426533,30	1351774,33	Метод спутниковых геодезических измерений (определений)	0,10	—
174	426516,81	1351805,44	Метод спутниковых геодезических измерений (определений)	0,10	—
175	426499,90	1351837,76	Метод спутниковых геодезических измерений (определений)	0,10	—
176	426477,77	1351881,89	Метод спутниковых геодезических измерений (определений)	0,10	—
177	426468,15	1351901,26	Метод спутниковых геодезических измерений (определений)	0,10	—
178	426464,57	1351899,48	Метод спутниковых геодезических измерений (определений)	0,10	—

<p align="center"><b>ОПИСАНИЕ МЕСТОПОЛОЖЕНИЯ ГРАНИЦ</b></p> <p align="center"><b>публичный сервитут для использования земель и земельных участков в целях эксплуатации линейного объекта системы газоснабжения местного значения «Газопровод низкого давления по опорам с. Шейн-Майдан»</b></p> <p align="center"><small>(наименование объекта, местоположение границ которого описано)</small></p>					
<p align="center"><b>Сведения о местоположении границ объекта</b></p>					

1	2	3	4	5	6
179	426474,19	1351880,11	Метод спутниковых геодезических измерений (определений)	0,10	—
180	426496,34	1351835,94	Метод спутниковых геодезических измерений (определений)	0,10	—
181	426513,27	1351803,58	Метод спутниковых геодезических измерений (определений)	0,10	—
182	426529,64	1351772,69	Метод спутниковых геодезических измерений (определений)	0,10	—
183	426532,00	1351766,27	Метод спутниковых геодезических измерений (определений)	0,10	—
184	426539,81	1351736,46	Метод спутниковых геодезических измерений (определений)	0,10	—
185	426543,02	1351712,69	Метод спутниковых геодезических измерений (определений)	0,10	—
186	426546,03	1351648,71	Метод спутниковых геодезических измерений (определений)	0,10	—
187	426548,29	1351604,84	Метод спутниковых геодезических измерений (определений)	0,10	—

<p align="center"><b>ОПИСАНИЕ МЕСТОПОЛОЖЕНИЯ ГРАНИЦ</b></p> <p align="center"><b>публичный сервитут для использования земель и земельных участков в целях эксплуатации линейного объекта системы газоснабжения местного значения «Газопровод низкого давления по опорам с. Шейн-Майдан»</b></p> <p align="center"><small>(наименование объекта, местоположение границ которого описано)</small></p>					
<p align="center"><b>Сведения о местоположении границ объекта</b></p>					

1	2	3	4	5	6
188	426549,14	1351585,57	Метод спутниковых геодезических измерений (определений)	0,10	—
189	426550,33	1351554,09	Метод спутниковых геодезических измерений (определений)	0,10	—
190	426545,73	1351553,54	Метод спутниковых геодезических измерений (определений)	0,10	—
191	426542,30	1351553,58	Метод спутниковых геодезических измерений (определений)	0,10	—
192	426535,15	1351553,02	Метод спутниковых геодезических измерений (определений)	0,10	—
193	426513,49	1351552,04	Метод спутниковых геодезических измерений (определений)	0,10	—
194	426513,40	1351554,18	Метод спутниковых геодезических измерений (определений)	0,10	—
195	426515,19	1351582,54	Метод спутниковых геодезических измерений (определений)	0,10	—
196	426511,19	1351582,80	Метод спутниковых геодезических измерений (определений)	0,10	—

<p align="center"><b>ОПИСАНИЕ МЕСТОПОЛОЖЕНИЯ ГРАНИЦ</b></p> <p align="center"><b>публичный сервитут для использования земель и земельных участков в целях эксплуатации линейного объекта системы газоснабжения местного значения «Газопровод низкого давления по опорам с. Шейн-Майдан»</b></p> <p align="center"><small>(наименование объекта, местоположение границ которого описано)</small></p>					
<p align="center"><b>Сведения о местоположении границ объекта</b></p>					

1	2	3	4	5	6
197	426509,40	1351554,22	Метод спутниковых геодезических измерений (определений)	0,10	—
198	426509,53	1351549,46	Метод спутниковых геодезических измерений (определений)	0,10	—
199	426509,46	1351541,84	Метод спутниковых геодезических измерений (определений)	0,10	—
200	426510,86	1351523,64	Метод спутниковых геодезических измерений (определений)	0,10	—
201	426509,93	1351523,72	Метод спутниковых геодезических измерений (определений)	0,10	—
202	426510,03	1351496,67	Метод спутниковых геодезических измерений (определений)	0,10	—
203	426514,03	1351496,69	Метод спутниковых геодезических измерений (определений)	0,10	—
204	426513,95	1351519,34	Метод спутниковых геодезических измерений (определений)	0,10	—
205	426515,22	1351519,22	Метод спутниковых геодезических измерений (определений)	0,10	—

<p align="center"><b>ОПИСАНИЕ МЕСТОПОЛОЖЕНИЯ ГРАНИЦ</b></p> <p align="center"><b>публичный сервитут для использования земель и земельных участков в целях эксплуатации линейного объекта системы газоснабжения местного значения «Газопровод низкого давления по опорам с. Шейн-Майдан»</b></p> <p align="center"><small>(наименование объекта, местоположение границ которого описано)</small></p>					
<p align="center"><b>Сведения о местоположении границ объекта</b></p>					

1	2	3	4	5	6
206	426513,46	1351541,98	Метод спутниковых геодезических измерений (определений)	0,10	—
207	426513,52	1351547,89	Метод спутниковых геодезических измерений (определений)	0,10	—
208	426535,41	1351549,02	Метод спутниковых геодезических измерений (определений)	0,10	—
209	426542,44	1351549,58	Метод спутниковых геодезических измерений (определений)	0,10	—
210	426545,95	1351549,54	Метод спутниковых геодезических измерений (определений)	0,10	—
211	426550,47	1351550,08	Метод спутниковых геодезических измерений (определений)	0,10	—
212	426551,54	1351516,28	Метод спутниковых геодезических измерений (определений)	0,10	—
213	426552,26	1351500,93	Метод спутниковых геодезических измерений (определений)	0,10	—
214	426552,74	1351488,66	Метод спутниковых геодезических измерений (определений)	0,10	—

<p align="center"><b>ОПИСАНИЕ МЕСТОПОЛОЖЕНИЯ ГРАНИЦ</b></p> <p align="center"><b>публичный сервитут для использования земель и земельных участков в целях эксплуатации линейного объекта системы газоснабжения местного значения «Газопровод низкого давления по опорам с. Шейн-Майдан»</b></p> <p align="center"><small>(наименование объекта, местоположение границ которого описано)</small></p>					
<p align="center"><b>Сведения о местоположении границ объекта</b></p>					

1	2	3	4	5	6
215	426553,17	1351477,55	Метод спутниковых геодезических измерений (определений)	0,10	—
216	426553,69	1351467,75	Метод спутниковых геодезических измерений (определений)	0,10	—
217	426549,47	1351440,22	Метод спутниковых геодезических измерений (определений)	0,10	—
218	426546,55	1351422,03	Метод спутниковых геодезических измерений (определений)	0,10	—
219	426541,47	1351422,44	Метод спутниковых геодезических измерений (определений)	0,10	—
220	426539,49	1351405,21	Метод спутниковых геодезических измерений (определений)	0,10	—
221	426537,02	1351385,34	Метод спутниковых геодезических измерений (определений)	0,10	—
222	426534,70	1351363,75	Метод спутниковых геодезических измерений (определений)	0,10	—
223	426528,70	1351310,85	Метод спутниковых геодезических измерений (определений)	0,10	—



<p align="center"><b>ОПИСАНИЕ МЕСТОПОЛОЖЕНИЯ ГРАНИЦ</b></p> <p align="center"><b>публичный сервитут для использования земель и земельных участков в целях эксплуатации линейного объекта системы газоснабжения местного значения «Газопровод низкого давления по опорам с. Шейн-Майдан»</b></p> <p align="center"><small>(наименование объекта, местоположение границ которого описано)</small></p>					
<p align="center"><b>Сведения о местоположении границ объекта</b></p>					

1	2	3	4	5	6
224	426526,22	1351294,39	Метод спутниковых геодезических измерений (определений)	0,10	—
225	426520,99	1351249,74	Метод спутниковых геодезических измерений (определений)	0,10	—
226	426519,27	1351234,90	Метод спутниковых геодезических измерений (определений)	0,10	—
227	426505,98	1351236,43	Метод спутниковых геодезических измерений (определений)	0,10	—
228	426499,77	1351237,40	Метод спутниковых геодезических измерений (определений)	0,10	—
229	426490,78	1351238,40	Метод спутниковых геодезических измерений (определений)	0,10	—
230	426491,16	1351241,07	Метод спутниковых геодезических измерений (определений)	0,10	—
231	426487,34	1351241,43	Метод спутниковых геодезических измерений (определений)	0,10	—
232	426491,41	1351261,37	Метод спутниковых геодезических измерений (определений)	0,10	—

<p align="center"><b>ОПИСАНИЕ МЕСТОПОЛОЖЕНИЯ ГРАНИЦ</b></p> <p align="center"><b>публичный сервитут для использования земель и земельных участков в целях эксплуатации линейного объекта системы газоснабжения местного значения «Газопровод низкого давления по опорам с. Шейн-Майдан»</b></p> <p align="center"><small>(наименование объекта, местоположение границ которого описано)</small></p>					
<b>Сведения о местоположении границ объекта</b>					

1	2	3	4	5	6
233	426490,18	1351280,13	Метод спутниковых геодезических измерений (определений)	0,10	—
234	426486,18	1351279,87	Метод спутниковых геодезических измерений (определений)	0,10	—
235	426487,39	1351261,65	Метод спутниковых геодезических измерений (определений)	0,10	—
236	426482,54	1351237,87	Метод спутниковых геодезических измерений (определений)	0,10	—
237	426486,60	1351237,49	Метод спутниковых геодезических измерений (определений)	0,10	—
238	426482,16	1351205,27	Метод спутниковых геодезических измерений (определений)	0,10	—
239	426474,42	1351153,10	Метод спутниковых геодезических измерений (определений)	0,10	—
240	426469,29	1351121,21	Метод спутниковых геодезических измерений (определений)	0,10	—
241	426462,86	1351076,88	Метод спутниковых геодезических измерений (определений)	0,10	—

<p align="center"><b>ОПИСАНИЕ МЕСТОПОЛОЖЕНИЯ ГРАНИЦ</b></p> <p align="center"><b>публичный сервитут для использования земель и земельных участков в целях эксплуатации линейного объекта системы газоснабжения местного значения «Газопровод низкого давления по опорам с. Шейн-Майдан»</b></p> <p align="center"><small>(наименование объекта, местоположение границ которого описано)</small></p>					
<p align="center"><b>Сведения о местоположении границ объекта</b></p>					

1	2	3	4	5	6
242	426455,09	1351021,41	Метод спутниковых геодезических измерений (определений)	0,10	—
243	426459,05	1351020,85	Метод спутниковых геодезических измерений (определений)	0,10	—
244	426466,82	1351076,32	Метод спутниковых геодезических измерений (определений)	0,10	—
245	426473,25	1351120,61	Метод спутниковых геодезических измерений (определений)	0,10	—
246	426478,38	1351152,48	Метод спутниковых геодезических измерений (определений)	0,10	—
247	426486,12	1351204,71	Метод спутниковых геодезических измерений (определений)	0,10	—
248	426490,22	1351234,43	Метод спутниковых геодезических измерений (определений)	0,10	—
249	426499,25	1351233,44	Метод спутниковых геодезических измерений (определений)	0,10	—
250	426505,44	1351232,47	Метод спутниковых геодезических измерений (определений)	0,10	—

<p align="center"><b>ОПИСАНИЕ МЕСТОПОЛОЖЕНИЯ ГРАНИЦ</b></p> <p align="center"><b>публичный сервитут для использования земель и земельных участков в целях эксплуатации линейного объекта системы газоснабжения местного значения «Газопровод низкого давления по опорам с. Шейн-Майдан»</b></p> <p align="center"><small>(наименование объекта, местоположение границ которого описано)</small></p>					
<p align="center"><b>Сведения о местоположении границ объекта</b></p>					

1	2	3	4	5	6
251	426518,79	1351230,93	Метод спутниковых геодезических измерений (определений)	0,10	—
252	426516,68	1351213,06	Метод спутниковых геодезических измерений (определений)	0,10	—
253	426513,15	1351179,68	Метод спутниковых геодезических измерений (определений)	0,10	—
254	426510,92	1351160,25	Метод спутниковых геодезических измерений (определений)	0,10	—
255	426509,48	1351147,97	Метод спутниковых геодезических измерений (определений)	0,10	—
256	426509,21	1351144,97	Метод спутниковых геодезических измерений (определений)	0,10	—
257	426508,45	1351138,33	Метод спутниковых геодезических измерений (определений)	0,10	—
258	426507,68	1351131,85	Метод спутниковых геодезических измерений (определений)	0,10	—
259	426505,32	1351112,60	Метод спутниковых геодезических измерений (определений)	0,10	—

<p align="center"><b>ОПИСАНИЕ МЕСТОПОЛОЖЕНИЯ ГРАНИЦ</b></p> <p align="center"><b>публичный сервитут для использования земель и земельных участков в целях эксплуатации линейного объекта системы газоснабжения местного значения «Газопровод низкого давления по опорам с. Шейн-Майдан»</b></p> <p align="center"><small>(наименование объекта, местоположение границ которого описано)</small></p>					
<p align="center"><b>Сведения о местоположении границ объекта</b></p>					

1	2	3	4	5	6
260	426499,72	1351067,23	Метод спутниковых геодезических измерений (определений)	0,10	—
261	426497,91	1351053,64	Метод спутниковых геодезических измерений (определений)	0,10	—
262	426493,94	1351054,05	Метод спутниковых геодезических измерений (определений)	0,10	—
263	426492,78	1351045,34	Метод спутниковых геодезических измерений (определений)	0,10	—
264	426484,28	1350967,78	Метод спутниковых геодезических измерений (определений)	0,10	—
265	426477,52	1350915,95	Метод спутниковых геодезических измерений (определений)	0,10	—
266	426472,57	1350882,59	Метод спутниковых геодезических измерений (определений)	0,10	—
267	426474,55	1350882,30	Метод спутниковых геодезических измерений (определений)	0,10	—
268	426476,53	1350882,01	Метод спутниковых геодезических измерений (определений)	0,10	—

<p align="center"><b>ОПИСАНИЕ МЕСТОПОЛОЖЕНИЯ ГРАНИЦ</b></p> <p align="center"><b>публичный сервитут для использования земель и земельных участков в целях эксплуатации линейного объекта системы газоснабжения местного значения «Газопровод низкого давления по опорам с. Шейн-Майдан»</b></p> <p align="center"><small>(наименование объекта, местоположение границ которого описано)</small></p>					
<p align="center"><b>Сведения о местоположении границ объекта</b></p>					

1	2	3	4	5	6
269	426481,48	1350915,39	Метод спутниковых геодезических измерений (определений)	0,10	—
270	426488,26	1350967,30	Метод спутниковых геодезических измерений (определений)	0,10	—
271	426496,76	1351044,86	Метод спутниковых геодезических измерений (определений)	0,10	—
272	426497,40	1351049,67	Метод спутниковых геодезических измерений (определений)	0,10	—
273	426501,37	1351049,26	Метод спутниковых геодезических измерений (определений)	0,10	—
274	426503,68	1351066,73	Метод спутниковых геодезических измерений (определений)	0,10	—
275	426509,28	1351112,12	Метод спутниковых геодезических измерений (определений)	0,10	—
276	426511,66	1351131,37	Метод спутниковых геодезических измерений (определений)	0,10	—
277	426512,43	1351137,87	Метод спутниковых геодезических измерений (определений)	0,10	—

<p align="center"><b>ОПИСАНИЕ МЕСТОПОЛОЖЕНИЯ ГРАНИЦ</b></p> <p align="center"><b>публичный сервитут для использования земель и земельных участков в целях эксплуатации линейного объекта системы газоснабжения местного значения «Газопровод низкого давления по опорам с. Шейн-Майдан»</b></p> <p align="center"><small>(наименование объекта, местоположение границ которого описано)</small></p>					
<p align="center"><b>Сведения о местоположении границ объекта</b></p>					

1	2	3	4	5	6
278	426512,97	1351142,59	Метод спутниковых геодезических измерений (определений)	0,10	—
279	426520,11	1351141,87	Метод спутниковых геодезических измерений (определений)	0,10	—
280	426537,69	1351140,64	Метод спутниковых геодезических измерений (определений)	0,10	—
281	426565,06	1351138,49	Метод спутниковых геодезических измерений (определений)	0,10	—
282	426565,22	1351140,48	Метод спутниковых геодезических измерений (определений)	0,10	—
283	426565,38	1351142,47	Метод спутниковых геодезических измерений (определений)	0,10	—
284	426537,99	1351144,62	Метод спутниковых геодезических измерений (определений)	0,10	—
285	426520,45	1351145,85	Метод спутниковых геодезических измерений (определений)	0,10	—
286	426513,37	1351146,56	Метод спутниковых геодезических измерений (определений)	0,10	—

<p align="center"><b>ОПИСАНИЕ МЕСТОПОЛОЖЕНИЯ ГРАНИЦ</b></p> <p align="center"><b>публичный сервитут для использования земель и земельных участков в целях эксплуатации линейного объекта системы газоснабжения местного значения «Газопровод низкого давления по опорам с. Шейн-Майдан»</b></p> <p align="center"><small>(наименование объекта, местоположение границ которого описано)</small></p>					
<p align="center"><b>Сведения о местоположении границ объекта</b></p>					

1	2	3	4	5	6
287	426514,90	1351159,79	Метод спутниковых геодезических измерений (определений)	0,10	—
288	426517,13	1351179,24	Метод спутниковых геодезических измерений (определений)	0,10	—
289	426520,66	1351212,62	Метод спутниковых геодезических измерений (определений)	0,10	—
290	426524,97	1351249,28	Метод спутниковых геодезических измерений (определений)	0,10	—
291	426530,18	1351293,85	Метод спутниковых геодезических измерений (определений)	0,10	—
292	426532,66	1351310,33	Метод спутниковых геодезических измерений (определений)	0,10	—
293	426538,68	1351363,31	Метод спутниковых геодезических измерений (определений)	0,10	—
294	426541,00	1351384,88	Метод спутниковых геодезических измерений (определений)	0,10	—
295	426543,47	1351404,73	Метод спутниковых геодезических измерений (определений)	0,10	—



<p align="center"><b>ОПИСАНИЕ МЕСТОПОЛОЖЕНИЯ ГРАНИЦ</b></p> <p align="center"><b>публичный сервитут для использования земель и земельных участков в целях эксплуатации линейного объекта системы газоснабжения местного значения «Газопровод низкого давления по опорам с. Шейн-Майдан»</b></p> <p align="center"><small>(наименование объекта, местоположение границ которого описано)</small></p>					
<p align="center"><b>Сведения о местоположении границ объекта</b></p>					

1	2	3	4	5	6
296	426545,01	1351418,14	Метод спутниковых геодезических измерений (определений)	0,10	—
297	426549,91	1351417,75	Метод спутниковых геодезических измерений (определений)	0,10	—
298	426553,43	1351439,60	Метод спутниковых геодезических измерений (определений)	0,10	—
299	426557,28	1351464,57	Метод спутниковых геодезических измерений (определений)	0,10	—
300	426559,09	1351464,58	Метод спутниковых геодезических измерений (определений)	0,10	—
301	426559,01	1351465,41	Метод спутниковых геодезических измерений (определений)	0,10	—
302	426563,73	1351464,91	Метод спутниковых геодезических измерений (определений)	0,10	—
303	426567,27	1351464,93	Метод спутниковых геодезических измерений (определений)	0,10	—
304	426622,56	1351467,77	Метод спутниковых геодезических измерений (определений)	0,10	—

<p align="center"><b>ОПИСАНИЕ МЕСТОПОЛОЖЕНИЯ ГРАНИЦ</b></p> <p align="center"><b>публичный сервитут для использования земель и земельных участков в целях эксплуатации линейного объекта системы газоснабжения местного значения «Газопровод низкого давления по опорам с. Шейн-Майдан»</b></p> <p align="center"><small>(наименование объекта, местоположение границ которого описано)</small></p>					
<p align="center"><b>Сведения о местоположении границ объекта</b></p>					

1	2	3	4	5	6
305	426645,79	1351469,20	Метод спутниковых геодезических измерений (определений)	0,10	—
306	426654,42	1351469,66	Метод спутниковых геодезических измерений (определений)	0,10	—
307	426663,12	1351470,26	Метод спутниковых геодезических измерений (определений)	0,10	—
308	426708,50	1351472,52	Метод спутниковых геодезических измерений (определений)	0,10	—
309	426754,30	1351475,86	Метод спутниковых геодезических измерений (определений)	0,10	—
310	426754,99	1351480,37	Метод спутниковых геодезических измерений (определений)	0,10	—
311	426771,42	1351480,49	Метод спутниковых геодезических измерений (определений)	0,10	—
312	426781,49	1351480,38	Метод спутниковых геодезических измерений (определений)	0,10	—
313	426790,33	1351471,63	Метод спутниковых геодезических измерений (определений)	0,10	—

<p align="center"><b>ОПИСАНИЕ МЕСТОПОЛОЖЕНИЯ ГРАНИЦ</b></p> <p align="center"><b>публичный сервитут для использования земель и земельных участков в целях эксплуатации линейного объекта системы газоснабжения местного значения «Газопровод низкого давления по опорам с. Шейн-Майдан»</b></p> <p align="center"><small>(наименование объекта, местоположение границ которого описано)</small></p>					
<p align="center"><b>Сведения о местоположении границ объекта</b></p>					

1	2	3	4	5	6
314	426799,54	1351462,48	Метод спутниковых геодезических измерений (определений)	0,10	—
315	426814,18	1351447,92	Метод спутниковых геодезических измерений (определений)	0,10	—
316	426831,52	1351436,87	Метод спутниковых геодезических измерений (определений)	0,10	—
317	426842,49	1351430,17	Метод спутниковых геодезических измерений (определений)	0,10	—
318	426864,59	1351416,53	Метод спутниковых геодезических измерений (определений)	0,10	—
319	426876,30	1351409,63	Метод спутниковых геодезических измерений (определений)	0,10	—
320	426899,20	1351396,17	Метод спутниковых геодезических измерений (определений)	0,10	—
321	426920,33	1351383,60	Метод спутниковых геодезических измерений (определений)	0,10	—
322	426930,20	1351377,75	Метод спутниковых геодезических измерений (определений)	0,10	—

<p align="center"><b>ОПИСАНИЕ МЕСТОПОЛОЖЕНИЯ ГРАНИЦ</b></p> <p align="center"><b>публичный сервитут для использования земель и земельных участков в целях эксплуатации линейного объекта системы газоснабжения местного значения «Газопровод низкого давления по опорам с. Шейн-Майдан»</b></p> <p align="center"><small>(наименование объекта, местоположение границ которого описано)</small></p>					
<p align="center"><b>Сведения о местоположении границ объекта</b></p>					

1	2	3	4	5	6
323	426954,42	1351363,82	Метод спутниковых геодезических измерений (определений)	0,10	—
324	426965,73	1351357,20	Метод спутниковых геодезических измерений (определений)	0,10	—
325	426988,01	1351344,35	Метод спутниковых геодезических измерений (определений)	0,10	—
326	426999,38	1351337,92	Метод спутниковых геодезических измерений (определений)	0,10	—
327	427011,24	1351330,82	Метод спутниковых геодезических измерений (определений)	0,10	—
328	427029,37	1351320,00	Метод спутниковых геодезических измерений (определений)	0,10	—
329	427038,85	1351313,17	Метод спутниковых геодезических измерений (определений)	0,10	—
330	427048,84	1351305,46	Метод спутниковых геодезических измерений (определений)	0,10	—
331	427069,10	1351290,22	Метод спутниковых геодезических измерений (определений)	0,10	—

<p align="center"><b>ОПИСАНИЕ МЕСТОПОЛОЖЕНИЯ ГРАНИЦ</b></p> <p align="center"><b>публичный сервитут для использования земель и земельных участков в целях эксплуатации линейного объекта системы газоснабжения местного значения «Газопровод низкого давления по опорам с. Шейн-Майдан»</b></p> <p align="center"><small>(наименование объекта, местоположение границ которого описано)</small></p>					
<b>Сведения о местоположении границ объекта</b>					

1	2	3	4	5	6
332	427071,66	1351288,49	Метод спутниковых геодезических измерений (определений)	0,10	—
333	427082,47	1351280,05	Метод спутниковых геодезических измерений (определений)	0,10	—
334	427087,10	1351269,46	Метод спутниковых геодезических измерений (определений)	0,10	—
335	427093,10	1351256,19	Метод спутниковых геодезических измерений (определений)	0,10	—
336	427101,16	1351238,41	Метод спутниковых геодезических измерений (определений)	0,10	—
337	427106,52	1351226,80	Метод спутниковых геодезических измерений (определений)	0,10	—
338	427111,08	1351216,87	Метод спутниковых геодезических измерений (определений)	0,10	—
339	427125,02	1351186,03	Метод спутниковых геодезических измерений (определений)	0,10	—
340	427125,98	1351184,42	Метод спутниковых геодезических измерений (определений)	0,10	—

<p align="center"><b>ОПИСАНИЕ МЕСТОПОЛОЖЕНИЯ ГРАНИЦ</b></p> <p align="center"><b>публичный сервитут для использования земель и земельных участков в целях эксплуатации линейного объекта системы газоснабжения местного значения «Газопровод низкого давления по опорам с. Шейн-Майдан»</b></p> <p align="center"><small>(наименование объекта, местоположение границ которого описано)</small></p>					
<p align="center"><b>Сведения о местоположении границ объекта</b></p>					

1	2	3	4	5	6
341	427130,54	1351179,28	Метод спутниковых геодезических измерений (определений)	0,10	—
342	427130,86	1351178,67	Метод спутниковых геодезических измерений (определений)	0,10	—
343	427137,30	1351171,88	Метод спутниковых геодезических измерений (определений)	0,10	—
344	427113,35	1351150,37	Метод спутниковых геодезических измерений (определений)	0,10	—
345	427073,25	1351114,82	Метод спутниковых геодезических измерений (определений)	0,10	—
346	427057,91	1351101,25	Метод спутниковых геодезических измерений (определений)	0,10	—
347	427048,02	1351092,39	Метод спутниковых геодезических измерений (определений)	0,10	—
348	427038,38	1351083,64	Метод спутниковых геодезических измерений (определений)	0,10	—
349	427026,36	1351072,41	Метод спутниковых геодезических измерений (определений)	0,10	—

<p align="center"><b>ОПИСАНИЕ МЕСТОПОЛОЖЕНИЯ ГРАНИЦ</b></p> <p align="center"><b>публичный сервитут для использования земель и земельных участков в целях эксплуатации линейного объекта системы газоснабжения местного значения «Газопровод низкого давления по опорам с. Шейн-Майдан»</b></p> <p align="center"><small>(наименование объекта, местоположение границ которого описано)</small></p>					
<p align="center"><b>Сведения о местоположении границ объекта</b></p>					

1	2	3	4	5	6
350	427019,24	1351065,50	Метод спутниковых геодезических измерений (определений)	0,10	—
351	427009,78	1351056,84	Метод спутниковых геодезических измерений (определений)	0,10	—
352	426995,20	1351043,87	Метод спутниковых геодезических измерений (определений)	0,10	—
353	426967,23	1351018,89	Метод спутниковых геодезических измерений (определений)	0,10	—
354	426941,70	1350996,74	Метод спутниковых геодезических измерений (определений)	0,10	—
355	426912,34	1350971,40	Метод спутниковых геодезических измерений (определений)	0,10	—
356	426877,02	1350940,72	Метод спутниковых геодезических измерений (определений)	0,10	—
357	426840,04	1350908,85	Метод спутниковых геодезических измерений (определений)	0,10	—
358	426823,43	1350895,02	Метод спутниковых геодезических измерений (определений)	0,10	—

<p align="center"><b>ОПИСАНИЕ МЕСТОПОЛОЖЕНИЯ ГРАНИЦ</b></p> <p align="center"><b>публичный сервитут для использования земель и земельных участков в целях эксплуатации линейного объекта системы газоснабжения местного значения «Газопровод низкого давления по опорам с. Шейн-Майдан»</b></p> <p align="center"><small>(наименование объекта, местоположение границ которого описано)</small></p>					
<p align="center"><b>Сведения о местоположении границ объекта</b></p>					

1	2	3	4	5	6
359	426807,58	1350881,27	Метод спутниковых геодезических измерений (определений)	0,10	—
360	426804,87	1350884,53	Метод спутниковых геодезических измерений (определений)	0,10	—
361	426781,98	1350863,56	Метод спутниковых геодезических измерений (определений)	0,10	—
362	426749,47	1350833,90	Метод спутниковых геодезических измерений (определений)	0,10	—
363	426724,12	1350810,29	Метод спутниковых геодезических измерений (определений)	0,10	—
364	426720,38	1350806,95	Метод спутниковых геодезических измерений (определений)	0,10	—
365	426716,71	1350811,03	Метод спутниковых геодезических измерений (определений)	0,10	—
366	426704,81	1350822,50	Метод спутниковых геодезических измерений (определений)	0,10	—
367	426695,15	1350831,34	Метод спутниковых геодезических измерений (определений)	0,10	—



<p align="center"><b>ОПИСАНИЕ МЕСТОПОЛОЖЕНИЯ ГРАНИЦ</b></p> <p align="center"><b>публичный сервитут для использования земель и земельных участков в целях эксплуатации линейного объекта системы газоснабжения местного значения «Газопровод низкого давления по опорам с. Шейн-Майдан»</b></p> <p align="center"><small>(наименование объекта, местоположение границ которого описано)</small></p>					
<b>Сведения о местоположении границ объекта</b>					

1	2	3	4	5	6
368	426692,45	1350828,38	Метод спутниковых геодезических измерений (определений)	0,10	—
369	426702,07	1350819,58	Метод спутниковых геодезических измерений (определений)	0,10	—
370	426713,83	1350808,25	Метод спутниковых геодезических измерений (определений)	0,10	—
1	426720,08	1350801,31	Метод спутниковых геодезических измерений (определений)	0,10	—

<b>3. Сведения о характерных точках части (частей) границы объекта</b>					
Обозначение характерных точек части границы	Координаты, м		Метод определения координат характерной точки	Средняя квадратическа я погрешность положения характерной точки (M <sub>t</sub> ), м	Описание обозначения точки на местности (при наличии)
	X	Y			
1	2	3	4	5	6
Часть № —					
—	—	—	—	—	—

<div>ОПИСАНИЕ МЕСТОПОЛОЖЕНИЯ ГРАНИЦ</div> <div>публичный сервитут на срок 49 лет в пользу ООО "ИНВЕСТ-ТРЕЙДХАУС" (ИНН: 7716799274, ОГРН: 1157746640270) в отношении земель и земельных участков в целях эксплуатации линейного объекта системы газоснабжения местного значения «Газопровод низкого давления по опорам с.Шейн-Майдан»</div> <div>(наименование объекта, местоположение границ которого описано)</div>
Сведения о местоположении измененных (уточненных) границ объекта

1. Система координат —							
2. Сведения о характерных точках границ объекта							
Обозначение характерных точек границ	Существующие координаты, м		Измененные (уточненные) координаты, м		Метод определения координат характерно й точки	Средняя квадратичес кая погрешность положения характерной точки (M <sub>t</sub> ), м	Описание обозначения точки на местности (при наличии)
	X	Y	X	Y			
1	2	3	4	5	6	7	8
—	—	—	—	—	—	—	—
3. Сведения о характерных точках части (частей) границы объекта							
Часть № —							
Обозначение характерных точек границ	Существующие координаты, м		Измененные (уточненные) координаты, м		Метод определени я координат характерно й точки	Средняя квадратичес кая погрешность положения характерной точки (M <sub>t</sub> ), м	Описание обозначения точки на местности (при наличии)
	X	Y	X	Y			
1	2	3	4	5	6	7	8
—	—	—	—	—	—	—	—

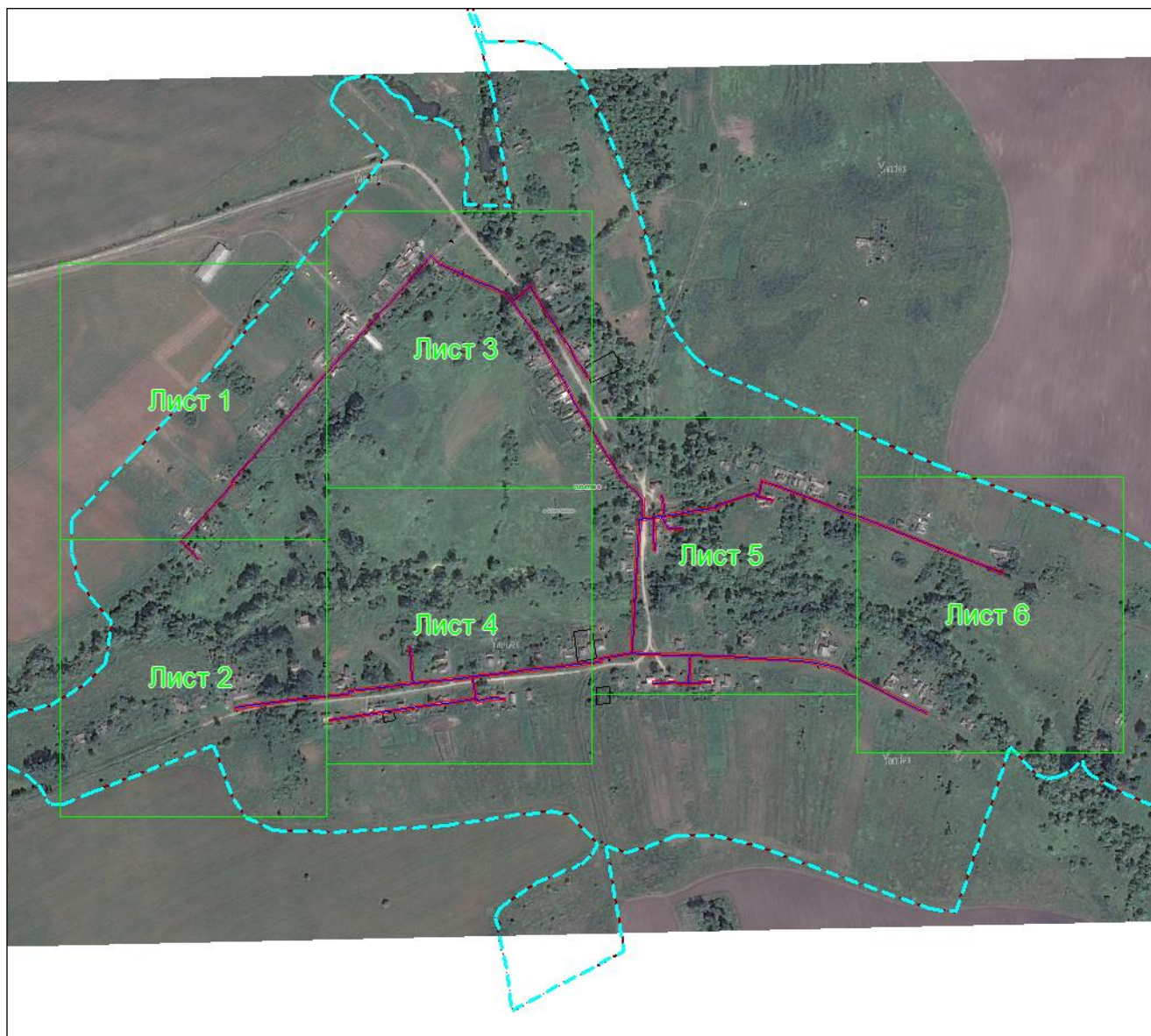
## ОПИСАНИЕ МЕСТОПОЛОЖЕНИЯ ГРАНИЦ

публичный сервитут для использования земель и земельных участков в целях  
эксплуатации линейного объекта системы газоснабжения местного значения «Газопровод  
низкого давления по опорам с. Шейн-Майдан»

(наименование объекта, местоположение границ которого описано)

## Схема границ публичного сервитута

### Основной лист



Масштаб 1: 9750

Используемые условные знаки и обозначения:



— область выносного листа,

23

— номер выносного листа.

**публичный сервитут для использования земель и земельных участков в целях  
эксплуатации линейного объекта системы газоснабжения местного значения «Газопровод  
низкого давления по опорам с. Шейн-Майдан»**  
(наименование объекта, местоположение границ которого описано)

## Выносной лист №1



**Масштаб 1:2500**

Используемые условные знаки и обозначения приведены на отдельной странице в конце раздела.

Подпись Петрова М. Г. Дата 25 февраля 2024 г.

Место для оттиска печати (при наличии) лица, составившего описание местоположения границ объекта





## ОПИСАНИЕ МЕСТОПОЛОЖЕНИЯ ГРАНИЦ

публичный сервитут для использования земель и земельных участков в целях  
эксплуатации линейного объекта системы газоснабжения местного значения «Газопровод  
низкого давления по опорам с. Шейн-Майдан»

(наименование объекта, местоположение границ которого описано)

## Схема границ публичного сервитута

Выносной лист №2



Масштаб 1:2500

Используемые условные знаки и обозначения приведены на отдельной странице в конце раздела.

Подпись \_\_\_\_\_ Петрова М. Г. Дата 25 февраля 2024 г.

Место для подписки (при наличии) лица, составившего описание местоположения границ объекта



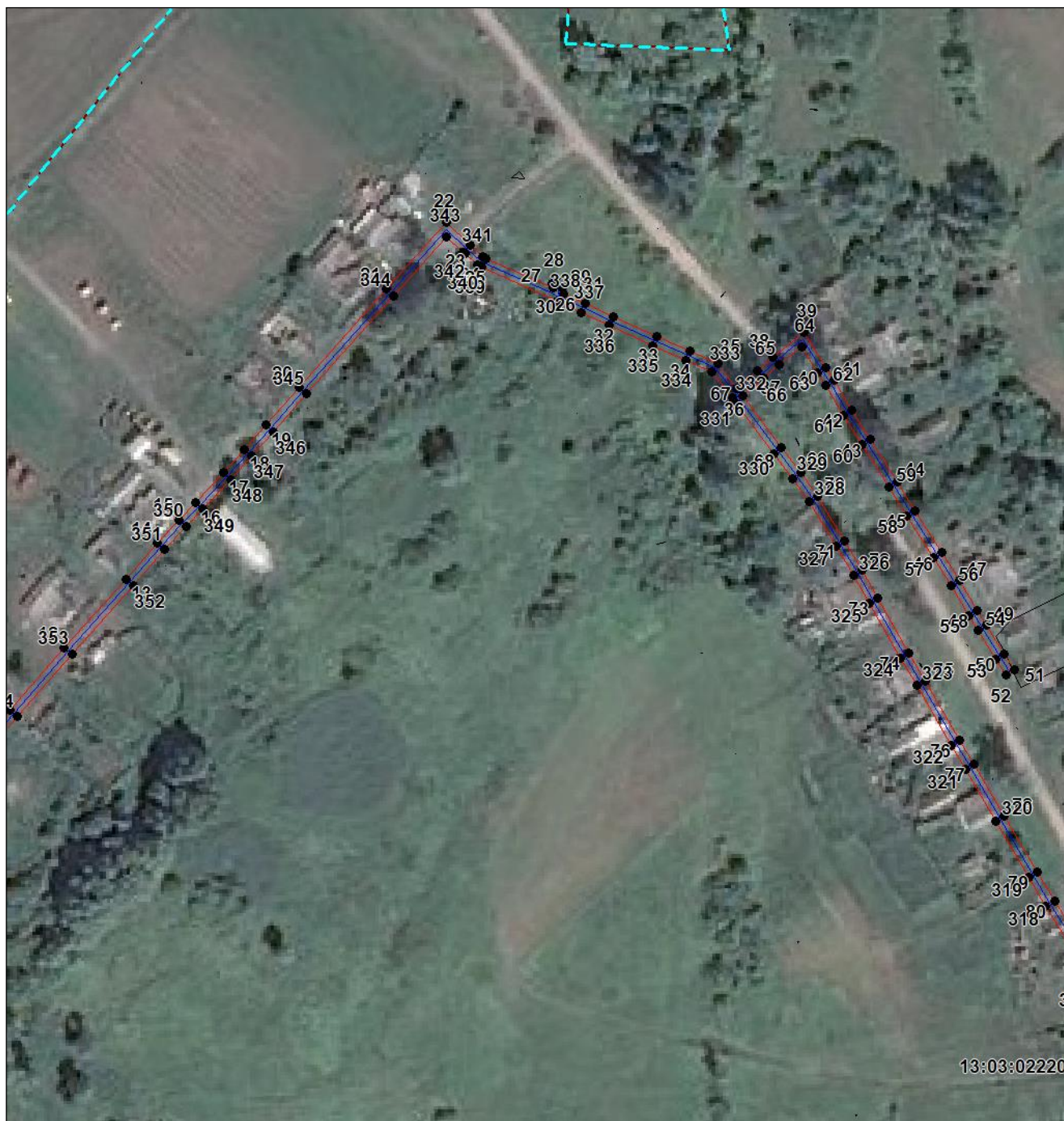
## ОПИСАНИЕ МЕСТОПОЛОЖЕНИЯ ГРАНИЦ

публичный сервитут для использования земель и земельных участков в целях  
эксплуатации линейного объекта системы газоснабжения местного значения «Газопровод  
низкого давления по опорам с. Шейн-Майдан»

(наименование объекта, местоположение границ которого описано)

## Схема границ публичного сервитута

### Выносной лист №3



Масштаб 1:2500

Используемые условные знаки и обозначения приведены на отдельной странице в конце раздела.

Подпись \_\_\_\_\_ Петрова М. Г. Дата 25 февраля 2024 г.

Место для подписки (при наличии) лица, составившего описание местоположения границ объекта





**публичный сервитут для использования земель и земельных участков в целях  
эксплуатации линейного объекта системы газоснабжения местного значения «Газопровод  
низкого давления по опорам с. Шейн-Майдан»**  
(наименование объекта, местоположение границ которого описано)

## Выносной лист №4



**Масштаб 1:2500**

Используемые условные знаки и обозначения приведены на отдельной странице в конце раздела.

Подпись Петрова М. Г. Дата 25 февраля 2024 г.

Место для оттиска печати (при наличии) лица, составившего описание местоположения границ объекта





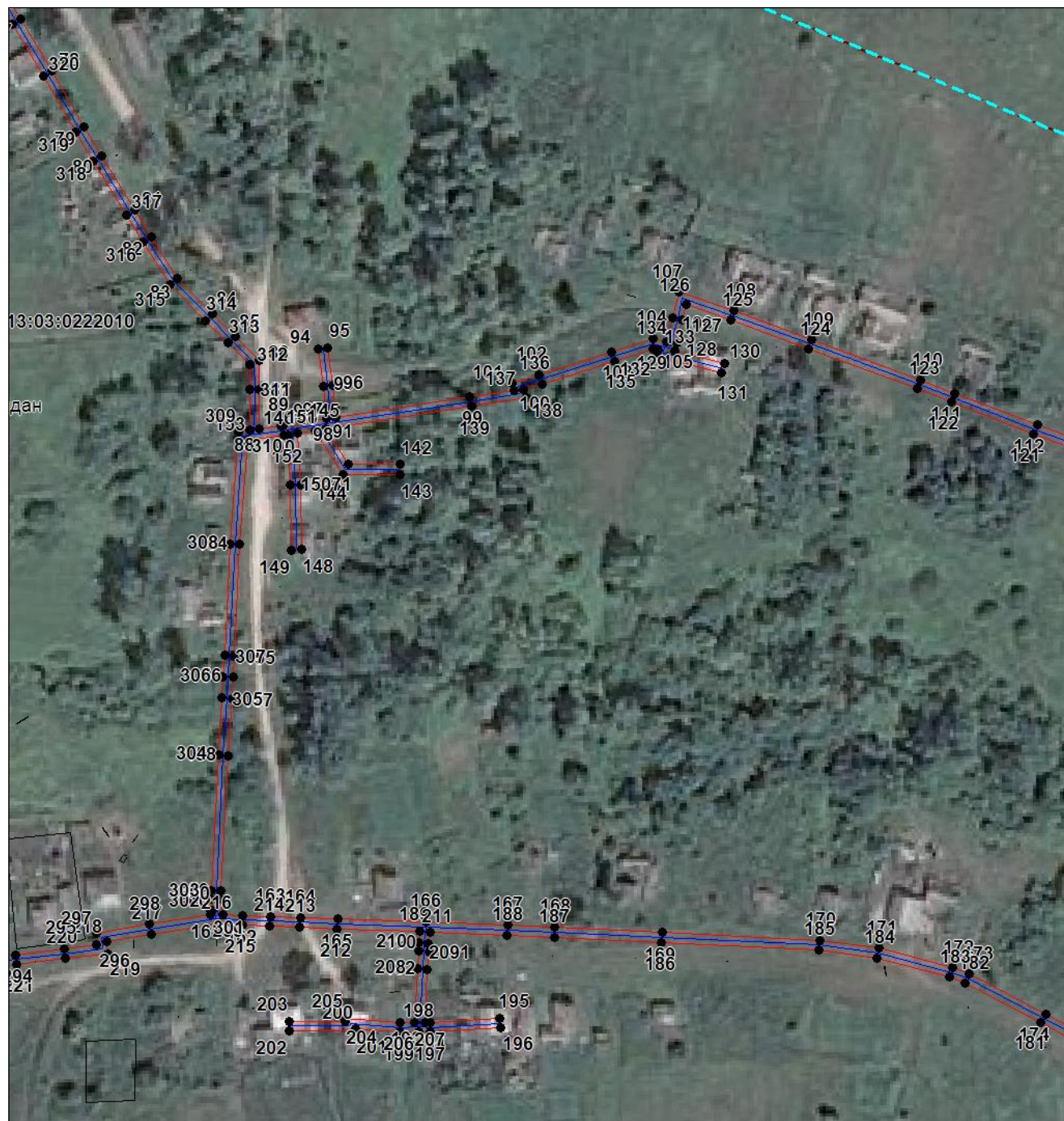
## ОПИСАНИЕ МЕСТОПОЛОЖЕНИЯ ГРАНИЦ

публичный сервитут для использования земель и земельных участков в целях  
эксплуатации линейного объекта системы газоснабжения местного значения «Газопровод  
низкого давления по опорам с. Шейн-Майдан»

(наименование объекта, местоположение границ которого описано)

## Схема границ публичного сервитута

### Выносной лист №5



Масштаб 1:2500

Используемые условные знаки и обозначения приведены на отдельной странице в конце раздела.

Подпись \_\_\_\_\_ Петрова М. Г. Дата 25 февраля 2024 г.

Место для подписки (при наличии) лица, составившего описание местоположения границ объекта





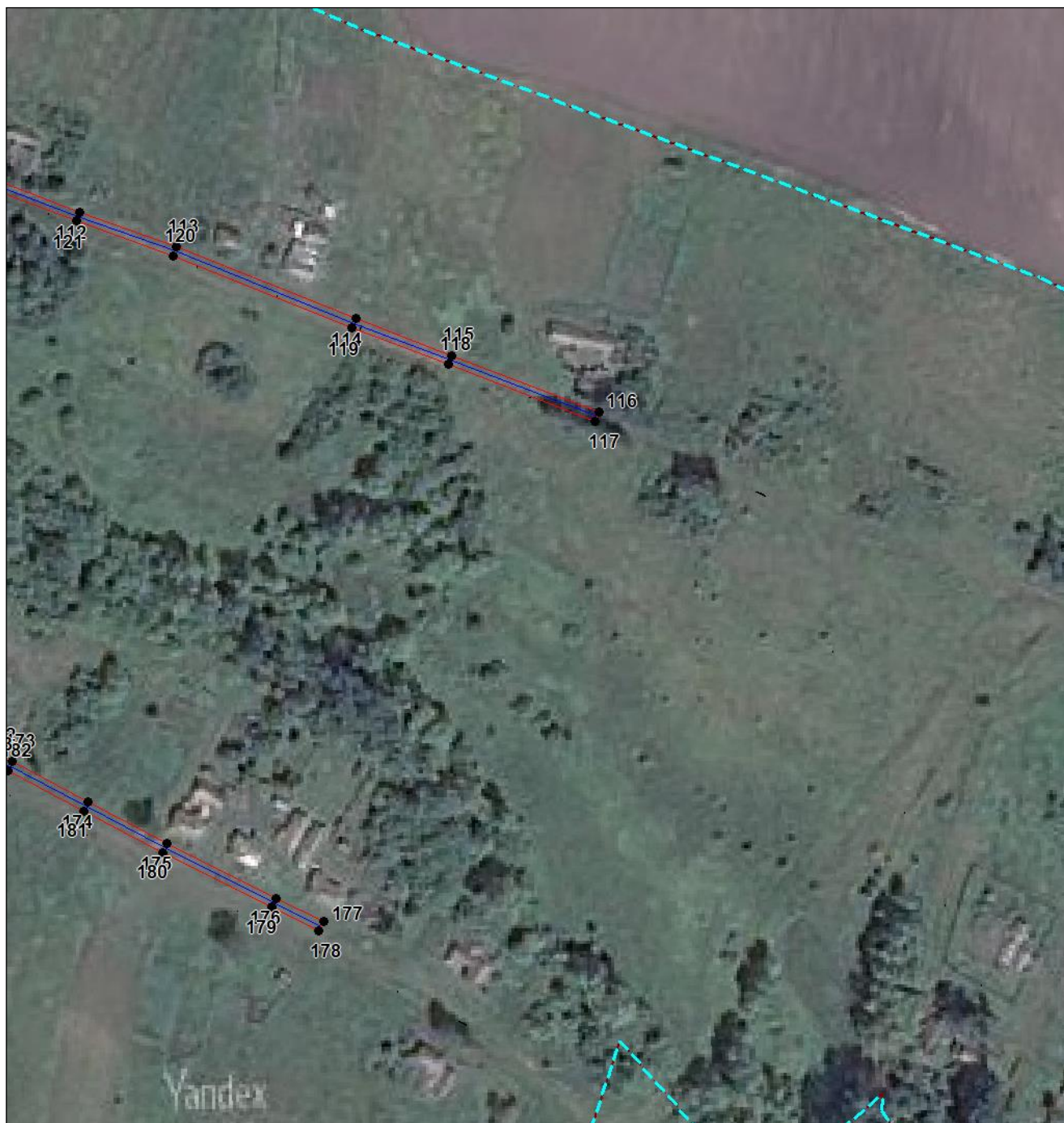
## ОПИСАНИЕ МЕСТОПОЛОЖЕНИЯ ГРАНИЦ

публичный сервитут для использования земель и земельных участков в целях  
эксплуатации линейного объекта системы газоснабжения местного значения «Газопровод  
низкого давления по опорам с. Шейн-Майдан»

(наименование объекта, местоположение границ которого описано)

## Схема границ публичного сервитута

### Выносной лист №6



Масштаб 1:2500

Используемые условные знаки и обозначения приведены на отдельной странице в конце раздела.








Подпись \_\_\_\_\_ Петрова М. Г. Дата 25 февраля 2024 г.

Место для подписки (при наличии) лица, составившего описание местоположения границ объекта



<p align="center"><b>ОПИСАНИЕ МЕСТОПОЛОЖЕНИЯ ГРАНИЦ</b></p> <p align="center"><b>публичный сервитут для использования земель и земельных участков в целях эксплуатации линейного объекта системы газоснабжения местного значения «Газопровод низкого давления по опорам с. Шейн-Майдан»</b></p> <p align="center"><small>(наименование объекта, местоположение границ которого описано)</small></p>
<p align="center"><b>Схема границ публичного сервитута</b></p>

**Используемые условные знаки и обозначения:**

- 
– граница публичного сервитута,
- 
– газопровод,
- 
– границы земельных участков,
- 
– границы кадастровых кварталов,
- 
– установленные границы административно-территориальных образований,
- 
– границы населенных пунктов,
- 
– характерная точка публичного сервитута.