



**ОБЩЕСТВО С ОГРАНИЧЕННОЙ ОТВЕТСТВЕННОСТЬЮ
«ЛИНИЯ ЗЕМЛИ»**

430005, Республика Мордовия
г. Саранск, ул. Пролетарская, д. 39
офис. 301
Тел. +7 960 335-17-17
[e-mail: liniazemli@yandex.ru](mailto:liniazemli@yandex.ru)

ИНН 1326206351 / КПП 132601001
р/с 40702810800450000159
в АККСБ "КС БАНК" (ПАО)
г. Саранск

к/с 30101810500000000749,
БИК 048952749,
ОКПО 86211226,
ОГРН 1081326002009.

Заказчик: ЗАО «Мордовский бекон»

Место строительства: р.п. Атяшево

**ДОКУМЕНТАЦИЯ ПО ПЛАНИРОВКЕ ТЕРРИТОРИИ
(проект планировки и проект межевания),
предназначенной для строительства линейного объекта:
«Очистные сооружения в р.п. Атяшево Атяшевского муниципального
района Республики Мордовия»**

ПРОЕКТ МЕЖЕВАНИЯ ТЕРРИТОРИИ

РАЗДЕЛ 1. Основная часть проекта межевания территории

РАЗДЕЛ 2. Материалы по обоснованию проекта межевания территории

Директор ООО «Линия Земли»



Э.В. Яковлев

Саранск 2019



Регистрационный номер в государственном реестре саморегулируемых организаций
СРО-П-081-14122009

Заказчик: ЗАО «Мордовский бекон»

Место строительства: р.п. Атяшево

ДОКУМЕНТАЦИЯ ПО ПЛАНИРОВКЕ ТЕРРИТОРИИ
(проект планировки и проект межевания),
предназначенной для строительства линейного объекта:
«Очистные сооружения в р.п. Атяшево Атяшевского муниципального
района Республики Мордовия»

ПРОЕКТ МЕЖЕВАНИЯ ТЕРРИТОРИИ

РАЗДЕЛ 1. Основная часть проекта межевания территории

РАЗДЕЛ 2. Материалы по обоснованию проекта межевания территории

Шифр: 94/ЛО- 2018-ПП

Саранск 2019



Заказчик: ЗАО «Мордовский бекон»

Место строительства: р.п. Атяшево

ДОКУМЕНТАЦИЯ ПО ПЛАНИРОВКЕ ТЕРРИТОРИИ
(проект планировки и проект межевания),
предназначенной для строительства линейного объекта:
«Очистные сооружения в р.п. Атяшево Атяшевского муниципального
района Республики Мордовия»

ПРОЕКТ МЕЖЕВАНИЯ ТЕРРИТОРИИ

РАЗДЕЛ 1. Основная часть проекта межевания территории

РАЗДЕЛ 2. Материалы по обоснованию проекта межевания территории

Шифр: 94/ЛО- 2018-ПП

Директор

И.А. Митрошин

Руководитель проекта

Ю.А. Ланкина



Саранск 2019

Документация по планировке территории линейного объекта выполнена на основании документов территориального планирования, правил землепользования и застройки в соответствии с требованиями технических регламентов, нормативов градостроительного проектирования, градостроительных регламентов с учетом границ территорий объектов культурного наследия, включенных в единый государственный реестр объектов культурного наследия (памятников истории и культуры) народов российской федерации, границ территорий вновь выявленных объектов культурного наследия, границ зон с особыми условиями использования территорий

Руководитель проекта



Ю.А. Ланкина

ОГЛАВЛЕНИЕ

ПРОЕКТ МЕЖЕВАНИЯ ТЕРРИТОРИИ

РАЗДЕЛ 1. ОСНОВНАЯ ЧАСТЬ ПРОЕКТА МЕЖЕВАНИЯ ТЕРРИТОРИИ	7
1.1. Общие сведения	7
1.2. Анализ существующего положения	8
1.3. Проектное предложение по образованию земельных участков на проектируемой территории	9
1.4. Техничко-экономические показатели проекта межевания территории	13
Приложение 1. Характеристика земельных участков зарегистрированных в государственном кадастре недвижимости	

ОБЩАЯ ЧАСТЬ

Состав авторского коллектива и ответственных разработчиков проекта

Руководитель проекта	Ю.А. Ланкина
Инженер	М.А. Асташов

Состав документации по планировке территории

ПРОЕКТ ПЛАНИРОВКИ ТЕРРИТОРИИ

ОСНОВНАЯ ЧАСТЬ ПРОЕКТА ПЛАНИРОВКИ ТЕРРИТОРИИ

РАЗДЕЛ 1. Проект планировки территории. Графическая часть

№№ п/п	Наименование	Лист	Масштаб
1	2	3	4
1.	Чертеж границ зон планируемого размещения линейных объектов	ПП - 1	1: 1000

В связи со спецификой проектируемой территории и отсутствием линейных объектов подлежащих переносу из зоны строительства в составе основной части проекта планировки территории не разрабатывались следующие чертежи:

- чертеж красных линий;
- чертеж границ зон планируемого размещения линейных объектов, подлежащих переносу (переустройству) из зон планируемого размещения линейных объектов.

Существующие и отменяемые красные линии отсутствуют в связи с тем, что проектируемый линейный объект расположен в пределах территории, не требующей установления красных линий в соответствии с ГрК РФ.

РАЗДЕЛ 2. Положение о размещении линейных объектов

МАТЕРИАЛЫ ПО ОБОСНОВАНИЮ ПРОЕКТА ПЛАНИРОВКИ ТЕРРИТОРИИ

РАЗДЕЛ 3. Материалы по обоснованию проекта планировки территории. Графическая часть.

№№ п/п	Наименование	Лист	Масштаб
1.	Схема расположения элементов планировочной структуры	ПП - 2	1: 15000
2.	Схема использования территории в период подготовки проекта планировки территории	ПП - 3	1: 1000

№№ п/п	Наименование	Лист	Масштаб
3.	Схема границ зон с особыми условиями использования территории.	ПП - 4	1: 1000
4.	Схема конструктивных и планировочных решений;	ПП - 5	1: 1000
5.	Результаты инженерных изысканий	ПП - 6	1: 1000

В связи со спецификой проектируемой территории в составе проекта планировки территории не разрабатывались следующие чертежи:

- схема организации улично-дорожной сети и движения транспорта;
- схема вертикальной планировки, инженерной подготовки и инженерной защиты территории;
- схема границ территорий, подверженных риску возникновения чрезвычайных ситуаций природного и техногенного характера (пожар, взрыв, химическое, радиоактивное заражение, затопление, подтопление, оползень, карсты, эрозия и т.д.);
- схема границ территорий объектов культурного наследия.

РАЗДЕЛ 4. Материалы по обоснованию проекта планировки территории. Пояснительная записка.

ПРОЕКТ МЕЖЕВАНИЯ ТЕРРИТОРИИ

РАЗДЕЛ 1. Основная часть проекта межевания территории

1. Текстовые материалы
2. Графические материалы:

№№ п/п	Наименование	Лист	Масштаб
1	2	3	4
1.	Чертеж межевания территории (I этап)	ПМ- 1.1	1: 1000
2.	Чертеж межевания территории (II этап)	ПМ- 1.2	1: 1000

РАЗДЕЛ 2. Материалы по обоснованию проекта межевания территории

1. Графические материалы:

№№ п/п	Наименование	Лист	Масштаб
1	2	3	4
1.	Чертеж границ существующих земельных участков. Чертеж местоположения существующих объектов капитального строительства.	ПМ-2	1: 1000
2.	Чертеж границ зон с особыми условиями использования территории	ПМ-3	1: 1000

В связи со спецификой проектируемой территории в составе проекта межевания территории не разрабатывались следующие чертежи:

- чертеж границ зон действия публичных сервитутов;
- чертеж границ особо охраняемых природных территорий;
- чертеж границ территорий объектов культурного наследия.

ПРОЕКТ МЕЖЕВАНИЯ ТЕРРИТОРИИ

РАЗДЕЛ 1. ОСНОВНАЯ ЧАСТЬ ПРОЕКТА МЕЖЕВАНИЯ ТЕРРИТОРИИ

1.1. Общие сведения

Проект межевания территории объекта разработан в составе документации по планировке территории предназначенной для строительства линейного объекта: «Очистные сооружения в р.п. Атяшево Атяшевского муниципального района Республики Мордовия». Проект межевания выполнен в целях определения местоположения границ образуемых и изменяемых земельных участков, а также в целях обоснования необходимых условий предоставления земельных участков, с указанием установленных ограничений и обременении использования участков, в том числе установления зон действия публичных сервитутов, иных обременении, установления условий неделимости земельного участка.

Проект межевания территории линейного объекта разработан согласно требованиям законодательных актов и рекомендаций следующих нормативных документов:

- Градостроительного кодекса РФ от 29.12.2004 г. № 190-ФЗ;
- Земельного кодекса РФ от 25.10.2001 г. № 136-ФЗ;
- СНиП 11-04-2003 «Инструкция о порядке разработки, согласования, экспертизы и утверждения градостроительной документации»;
- СП 42.13330.2016. Свод правил. Градостроительство. Планировка и застройка городских и сельских поселений. Актуализированная редакция СНиП 2.07.01-89*;
- Правил землепользования и застройки Атяшевского городского поселения утвержденных Решением Совета депутатов Атяшевского городского поселения Атяшевского муниципального района Республики Мордовия 26 декабря 2012 года № 38;

- СН 456-73 Нормы отвода земель для магистральных водоводов и канализационных коллекторов;
- Региональных нормативов градостроительного проектирования Республики Мордовия, утвержденные постановлением Правительства Республики Мордовия от 8 августа 2016 г. № 409.

1.2. Анализ существующего положения

Проектируемая территория, предназначенная для размещения линейного объекта: «Очистные сооружения в р.п. Атяшево Атяшевского муниципального района Республики Мордовия» расположена в северо-восточной части р.п. Атяшево и на территории Атяшевского сельского поселения.

Проектируемый линейный объект является объектом капитального строительства местного значения и предназначен для обеспечения внутренней водоотведения ООО «МПК Атяшевский», общая протяженность линейного объекта составляет 1,4 км.

Трасса водовода проходит по застроенной территории, категория земель – земли сельскохозяйственного назначения, земли населенных пунктов. В границы, рассматриваемые проектом планировки, входит территория в пределах полосы отвода проектируемого линейного объекта.

Территория межевания расположена на территории кадастрового квартала 13:03:0104002.

В границы разработки проекта межевания попадают земельные участки, зарегистрированные в государственном кадастре недвижимости. Сведения о ранее образованных земельных участках отражены на чертежах проекта межевания территории, в приложении 1 и выписках из ЕГРН.

В границах проектируемой территории отсутствуют зоны залегания полезных ископаемых, а также объекты культурного наследия - памятники истории и культуры. Проектом планировки на данной территории в качестве зон с особыми условиями использования определены охранные зоны

инженерных коммуникаций, санитарно-защитная зона промышленного объекта, санитарный разрыв железной дороги.

1.3. Проектное предложение по образованию земельных участков на проектируемой территории

Проектом межевания на проектируемой территории определено местоположение границ образуемых и изменяемых земельных участков, установлена их площадь, а также определен вид их разрешенного использования. Образование проектных границ земельных участков производится в соответствии с градостроительными регламентами и нормами отвода земельных участков для конкретных видов деятельности, установленных в соответствии с федеральными законами, техническими регламентами.

В проекте межевания территории отображены границы существующих землепользований, определены площади и границы земельных участков для строительства системы водоотведения. В проекте межевания выявлены обременения в границах ранее сформированных и зарегистрированных земельных участков, а также в границах образуемых земельных участков. Общие данные по земельным участкам, в границах территории межевания отображены в составе графических материалов на чертеже проекта межевания территории. **На проектируемой территории не выделены зоны действия публичных сервитутов.**

Характеристика существующих земельных участков зарегистрированных в государственном кадастре недвижимости приведена в приложении 1.

Для реализации проекта планировки проектом межевания предполагается образование земельных участков с видом разрешенного использования определенным в соответствии с проектом планировки территории. Формирование проектных границ образуемых земельных участков производится в 2 этапа при разделе земельных участков, зарегистрированных в ЕГРН.

Перечень и сведения о площади образуемых на проектируемой территории земельных участков, а также возможные способы их образования приведены в таблицах 1.1 и 1.2. Все образуемые земельные участки подлежат процедуре постановки на государственный кадастровый учет в соответствии с законодательством РФ. Сведения о существующих, вновь образуемых земельных участках и частях земельных участков отражены на чертеже межевания территории.

Таблица 1.1. - Характеристики образуемых земельных участков (1 этап)

Условный номер земельного участка по проекту межевания территории	Наименование вида разрешенного использования земельного участка	Возможный способ образования земельного участка	Площадь земельного участка, кв.м.	Примечание (кадастровый номер земельного участка)
1	Коммунальное обслуживание	Образование при разделе	9	13:03:0104002:1386
2	Коммунальное обслуживание	Образование при разделе	9	13:03:0104002:1414
3	Коммунальное обслуживание	Образование при разделе	9	13:03:0104002:1414
4	Коммунальное обслуживание	Образование при разделе	9	13:03:0104002:1438
5	Коммунальное обслуживание	Образование при разделе	9	13:03:0104002:1438
6	Коммунальное обслуживание	Образование при разделе	9	13:03:0104002:1308
7	Коммунальное обслуживание	Образование при разделе	9	13:03:0104002:1308
8	Коммунальное обслуживание	Образование при разделе	9	13:03:0104002:1308
9	Коммунальное обслуживание	Образование при разделе	9	13:03:0104002:1308
10	Коммунальное обслуживание	Образование при разделе	9	13:03:0104002:1308
11	Коммунальное обслуживание	Образование при разделе	9	13:03:0104002:1308
12	Коммунальное обслуживание	Образование при разделе	9	13:03:0104002:1308
13	Коммунальное обслуживание	Образование при разделе	9	13:03:0104002:1308
14	Коммунальное обслуживание	Образование при разделе	9	13:03:0104002:1308
15	Коммунальное обслуживание	Образование при разделе	9	13:03:0104002:1307
16	Коммунальное обслуживание	Образование при разделе	9	13:03:0104002:1307
17	Коммунальное обслуживание	Образование при разделе	9	13:03:0104002:1307

Условный номер земельного участка по проекту межевания территории	Наименование вида разрешенного использования земельного участка	Возможный способ образования земельного участка	Площадь земельного участка, кв.м.	Примечание (кадастровый номер земельного участка)
18	Коммунальное обслуживание	Образование при разделе	9	13:03:0104002:1307
19	Коммунальное обслуживание	Образование при разделе	9	13:03:0104002:1307
20	Коммунальное обслуживание	Образование при разделе	9	13:03:0104002:1307
21	Коммунальное обслуживание	Образование при разделе	9	13:03:0104002:1307
22	Коммунальное обслуживание	Образование при разделе	9	13:03:0104002:1307
23	Коммунальное обслуживание	Образование при разделе	9	13:03:0104002:1307
24	Коммунальное обслуживание	Образование при разделе	9	13:03:0104002:1307
25	Коммунальное обслуживание	Образование при разделе	9	13:03:0104002:1307
26	Коммунальное обслуживание	Образование при разделе	9	13:03:0104002:1307
27	Коммунальное обслуживание	Образование при разделе	9	13:03:0104002:1409
28	Коммунальное обслуживание	Образование при разделе	9	13:03:0104002:1409
29	Коммунальное обслуживание	Образование при разделе	9	13:03:0104002:1409
30	Коммунальное обслуживание	Образование при разделе	9	13:03:0104002:1409
31	Коммунальное обслуживание	Образование при разделе	9	13:03:0104002:1409
32	Коммунальное обслуживание	Образование при разделе	9	13:03:0104002:1421
33	Для сельскохозяйственного производства	Образование при разделе	52797	13:03:0104002:1386
34	Для сельскохозяйственного производства	Образование при разделе	105556	13:03:0104002:1414
35	Для размещения зданий, строений, сооружений, используемых для производства, хранения и первичной переработки сельскохозяйственной продукции	Образование при разделе	47632	13:03:0104002:1438
36	Для строительства убойного цеха	Образование при разделе	65213	13:03:0104002:1308
37	Для сельскохозяйственного производства	Образование при разделе	267432	13:03:0104002:1307

Условный номер земельного участка по проекту межевания территории	Наименование вида разрешенного использования земельного участка	Возможный способ образования земельного участка	Площадь земельного участка, кв.м.	Примечание (кадастровый номер земельного участка)
38	Земли сельскохозяйственного назначения	Образование при разделе	989955	13:03:0104002:1409
39	Земли сельскохозяйственного назначения	Образование при разделе	65210	13:03:0104002:1421
40	Коммунальное обслуживание	Образование при разделе	9706	13:03:0104002:1308

Таблица 1.2. - Характеристики образуемых земельных участков (2 этап)

Условный номер земельного участка по проекту межевания территории	Наименование вида разрешенного использования земельного участка	Площадь земельного участка, кв.м.	Возможный способ образования земельного участка	Примечание (кадастровый номер земельного участка)
1	Коммунальное обслуживание	Образование при разделе	9	13:03:0104002:1386
33	Для сельскохозяйственного производства	Образование при разделе	52797	13:03:0104002:1386
41	Коммунальное обслуживание	Образование при разделе	62	13:03:0104002:1386

Кроме того проектом межевания определены площади и границы территорий для которых требуется разрешение на временное использование земельных участков. Перечень и сведения о территориях, для которых требуется разрешение на временное использование, приведены в таблице 2.

Таблица 2. – Территории для которых требуется разрешение на временное использование земель

Условный номер земельного участка по проекту межевания территории	Цель использования	Площадь земельного участка, кв.м.	Примечание
1	Линейные сооружения канализации	726	13:03:0104002:1386
2	Линейные сооружения канализации	1434	13:03:0104002:1414
3	Линейные сооружения канализации	1743	13:03:0104002:1438

Условный номер земельного участка по проекту межевания территории	Цель использования	Площадь земельного участка, кв.м.	Примечание
4	Линейные сооружения канализации	1299	13:03:0104002:1308
5	Линейные сооружения канализации	4092	13:03:0104002:1308
6	Линейные сооружения канализации	11579	13:03:0104002:1307
7	Линейные сооружения канализации	3998	13:03:0104002:1409
8	Линейные сооружения канализации	823	13:03:0104002:1421
9	Линейные сооружения канализации	123	–
10	Линейные сооружения канализации	9	–
11	Линейные сооружения канализации	571	–
12	Линейные сооружения канализации	239	–
13	Линейные сооружения канализации	102	–
14	Линейные сооружения канализации	56	–

1.4. Техничко-экономические показатели проекта межевания территории

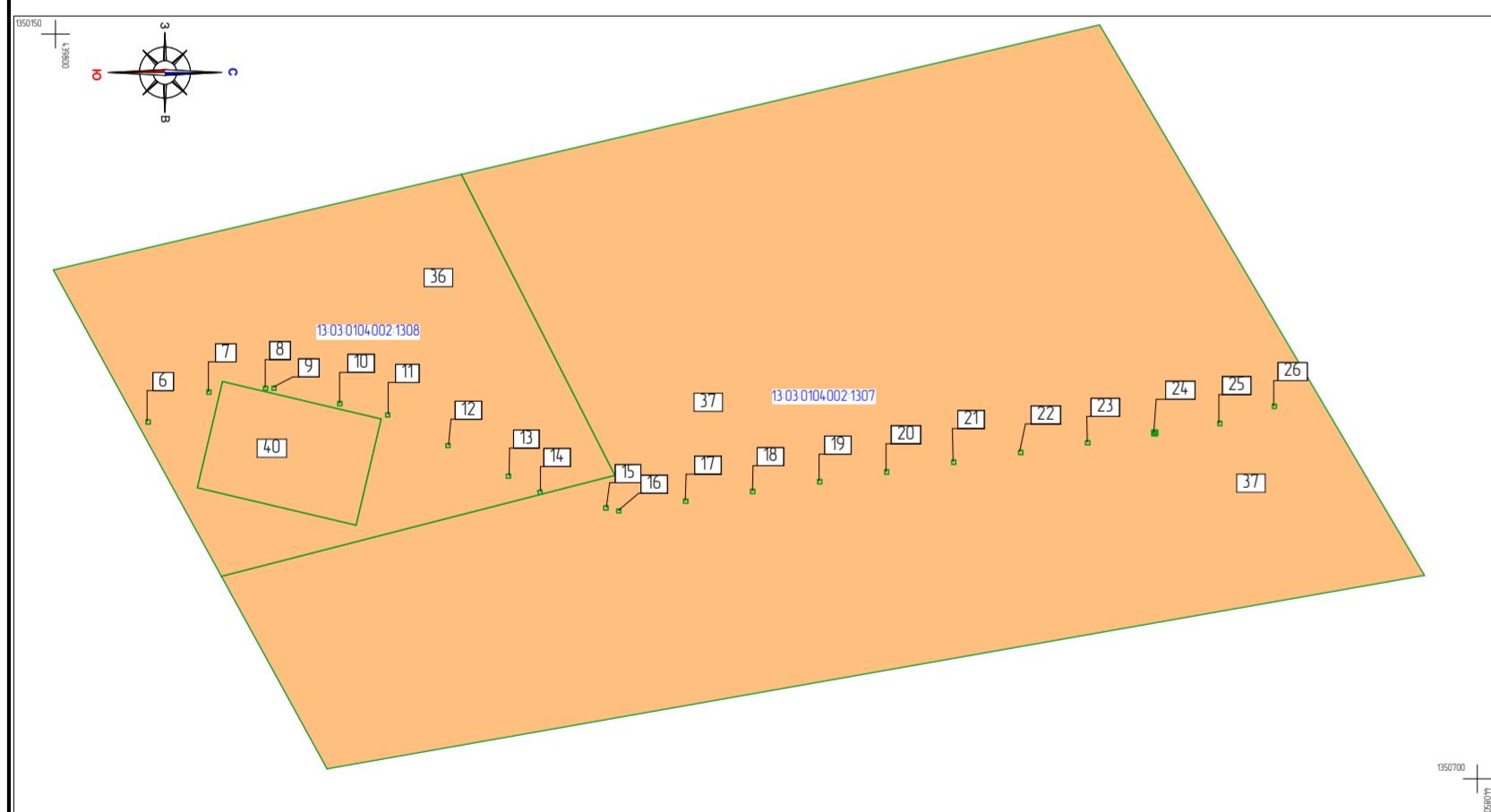
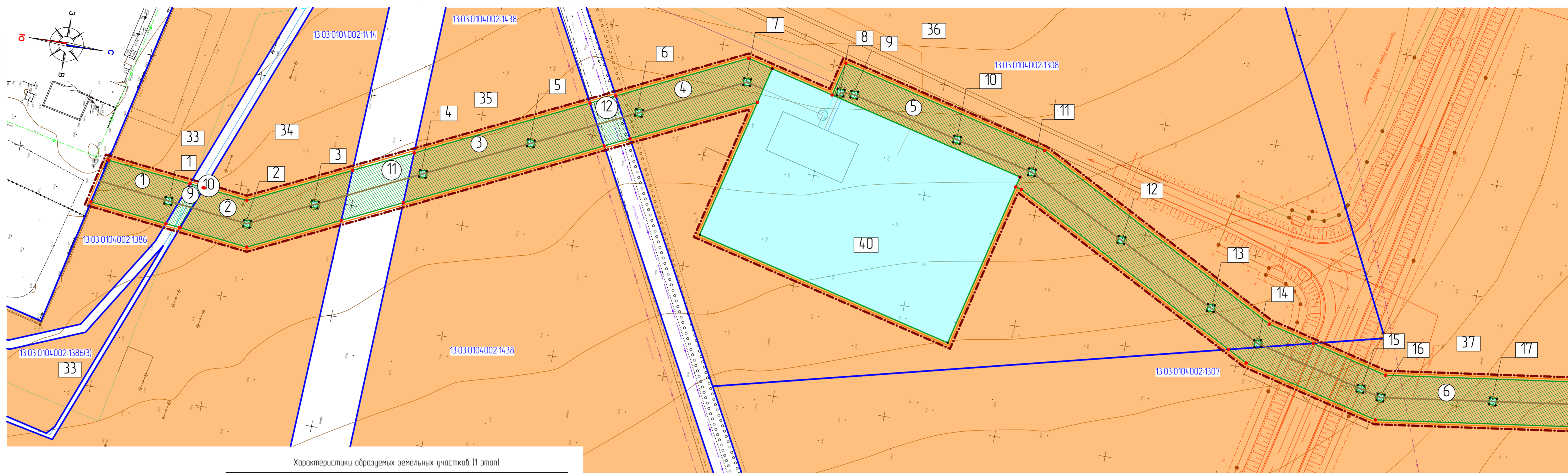
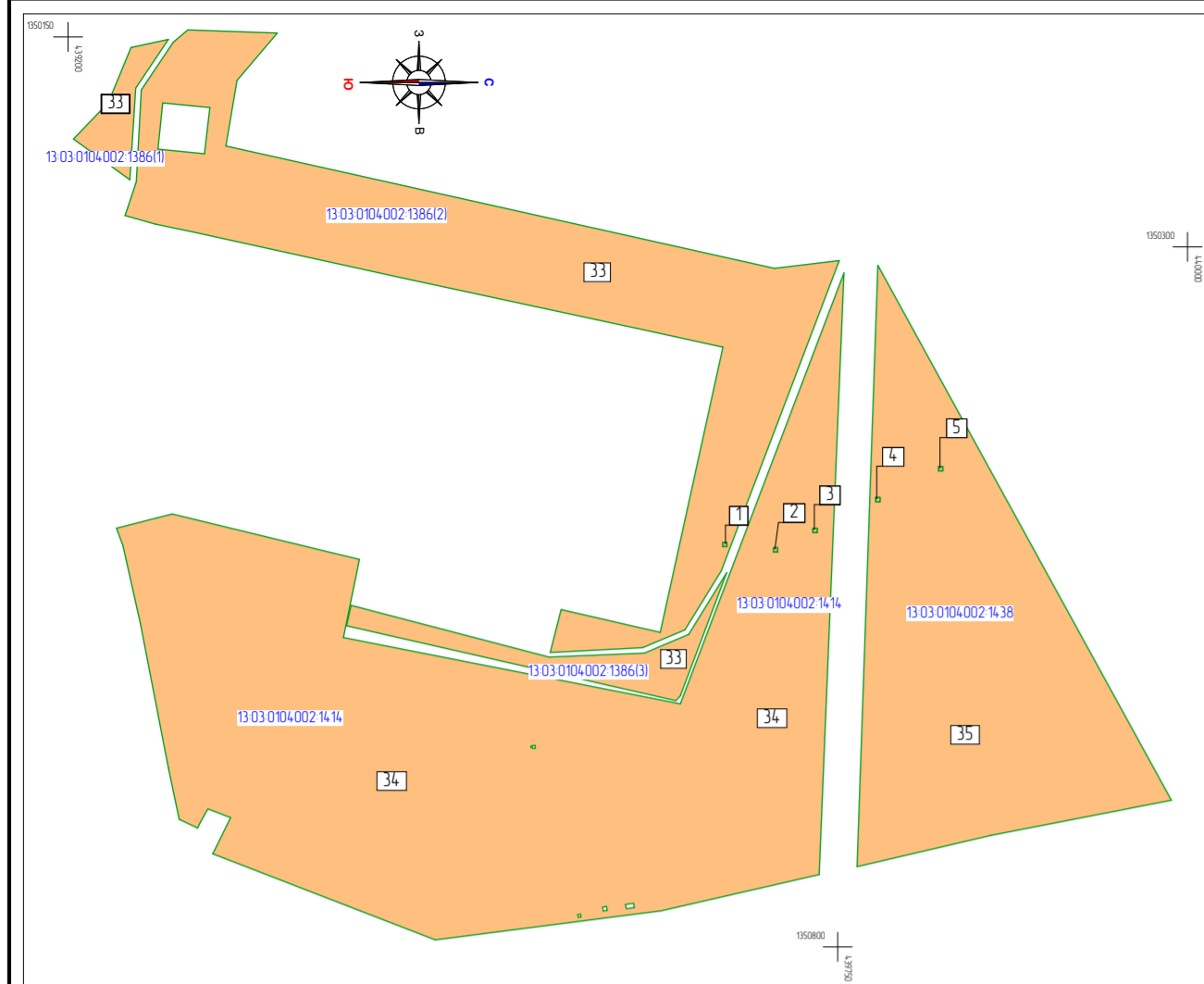
№ п/п	Наименование показателей	Единица измерения	Современное состояние на 2019 г	Состояние на расчетный срок 2025 г
1	Площадь проектируемой территории - всего	га	3,6788	3,6788
2	Территории, подлежащие межеванию в том числе:	га	0,9994	-
	- территория земельных участков для размещения объекта коммунального обслуживания	га	0,9994	-
3	Территории, которые после межевания будут относиться к территориям общего пользования	га	-	-

ПРИЛОЖЕНИЕ 1.

Характеристика земельных участков зарегистрированных в ЕГРН

№ п/п	Кадастровый номер земельного участка	Вид права	Правообладатель	Местоположение (адрес) участка	Категория земель	Вид разрешенного использования	Площадь исходного участка, м ²
1	13:03:0104002:1307	Собственность	Закрытое акционерное общество "Мордовский бекон"	Установлено относительно ориентира, расположенного за пределами участка. Ориентир территория МПК "Атяшевский". Участок находится примерно в 340 м от ориентира по направлению на север. Почтовый адрес ориентира: Республика Мордовия, Атяшевский район, с. Атяшево	Земли сельскохозяйственного назначения	Для сельскохозяйственного производства	267540 +/- 4462 кв. м
2	13:03:0104002:1308	Собственность	Закрытое акционерное общество "Мордовский бекон"	Установлено относительно ориентира, расположенного за пределами участка. Ориентир территория МПК "Атяшевский". Участок находится примерно в 170 м от ориентира по направлению на север. Почтовый адрес ориентира: Республика Мордовия, Атяшевский район, с. Атяшево	Земли сельскохозяйственного назначения	Для строительства убойного цеха	75000 +/- 2396 кв. м
3	13:03:0104002:1386	Собственность	Закрытое акционерное общество "Мордовский бекон"	Установлено относительно ориентира, расположенного за пределами участка. Ориентир дом № 26 по ул.	Земли населённых пунктов	Для сельскохозяйственного использования	52806 +/- 80 кв. м

				Гражданская. Участок находится примерно в 1100 м от ориентира по направлению на север. Почтовый адрес ориентира: Республика Мордовия, Атяшевский район, рп. Атяшево			
4	13:03:0104002:1409	Собственность	Закрытое акционерное общество "Мордовский бекон"	Республика Мордовия, Атяшевский район, Атяшевское сельское поселение	Земли сельскохозяйственного назначения	Для сельскохозяйственного производства	990000 +/- 3482 кв. м
5	13:03:0104002:1414	Собственность	Закрытое акционерное общество "Мордовский бекон"	Установлено относительно ориентира, расположенного в границах участка. Почтовый адрес ориентира: Республика Мордовия, Атяшевский район, Атяшевское сельское поселение	Земли сельскохозяйственного назначения	Для сельскохозяйственного производства	105574 +/- 114 кв. м
6	13:03:0104002:1421	Собственность	Закрытое Акционерное Общество "Мордовский Бекон"	Установлено относительно ориентира, расположенного в границах участка. Почтовый адрес ориентира: Республика Мордовия, Атяшевский район, Атяшевское сельское поселение	Земли сельскохозяйственного назначения	Для сельскохозяйственного производства	65219 +/- 89 кв. м
7	13:03:0104002:1438	Собственность	Закрытое акционерное общество "Мордовский бекон"	Установлено относительно ориентира, расположенного в границах участка. Почтовый адрес ориентира: Республика Мордовия, Атяшевский район, Атяшевское сельское поселение	Земли сельскохозяйственного назначения	Для размещения зданий, строений, сооружений, используемых для производства, хранения и первичной переработки сельскохозяйственной продукции	47650 +/- 76 кв. м



Характеристики образуемых земельных участков (1 этап)

Условный номер земельного участка по проекту межевания территории	Вид разрешенного использования земельного участка	Возможный способ образования земельного участка	Площадь земельного участка, кв.м	Примечание (Кадастровые номера 39)
1	Коммунальное обслуживание	Образование при разделе	9	13:03:0104:002:1386
2	Коммунальное обслуживание	Образование при разделе	9	13:03:0104:002:14:14
3	Коммунальное обслуживание	Образование при разделе	9	13:03:0104:002:14:38
4	Коммунальное обслуживание	Образование при разделе	9	13:03:0104:002:14:38
5	Коммунальное обслуживание	Образование при разделе	9	13:03:0104:002:14:38
6	Коммунальное обслуживание	Образование при разделе	9	13:03:0104:002:1308
7	Коммунальное обслуживание	Образование при разделе	9	13:03:0104:002:1308
8	Коммунальное обслуживание	Образование при разделе	9	13:03:0104:002:1308
9	Коммунальное обслуживание	Образование при разделе	9	13:03:0104:002:1308
10	Коммунальное обслуживание	Образование при разделе	9	13:03:0104:002:1308
11	Коммунальное обслуживание	Образование при разделе	9	13:03:0104:002:1308
12	Коммунальное обслуживание	Образование при разделе	9	13:03:0104:002:1308
13	Коммунальное обслуживание	Образование при разделе	9	13:03:0104:002:1308
14	Коммунальное обслуживание	Образование при разделе	9	13:03:0104:002:1308
15	Коммунальное обслуживание	Образование при разделе	9	13:03:0104:002:1307
16	Коммунальное обслуживание	Образование при разделе	9	13:03:0104:002:1307
17	Коммунальное обслуживание	Образование при разделе	9	13:03:0104:002:1307
18	Коммунальное обслуживание	Образование при разделе	9	13:03:0104:002:1307
19	Коммунальное обслуживание	Образование при разделе	9	13:03:0104:002:1307
20	Коммунальное обслуживание	Образование при разделе	9	13:03:0104:002:1307
21	Коммунальное обслуживание	Образование при разделе	9	13:03:0104:002:1307
22	Коммунальное обслуживание	Образование при разделе	9	13:03:0104:002:1307
23	Коммунальное обслуживание	Образование при разделе	9	13:03:0104:002:1307
24	Коммунальное обслуживание	Образование при разделе	9	13:03:0104:002:1307
25	Коммунальное обслуживание	Образование при разделе	9	13:03:0104:002:1307
26	Коммунальное обслуживание	Образование при разделе	9	13:03:0104:002:1307
27	Коммунальное обслуживание	Образование при разделе	9	13:03:0104:002:14:09
28	Коммунальное обслуживание	Образование при разделе	9	13:03:0104:002:14:09
29	Коммунальное обслуживание	Образование при разделе	9	13:03:0104:002:14:09
30	Коммунальное обслуживание	Образование при разделе	9	13:03:0104:002:14:09
31	Коммунальное обслуживание	Образование при разделе	9	13:03:0104:002:14:09
32	Коммунальное обслуживание	Образование при разделе	9	13:03:0104:002:14:21
33	Для сельскохозяйственного производства	Образование при разделе	52797	13:03:0104:002:1386
34	Для сельскохозяйственного производства	Образование при разделе	105556	13:03:0104:002:14:14
35	Для размещения зданий, строений, сооружений, используемых для производства, хранения и первичной переработки сельскохозяйственной продукции	Образование при разделе	47632	13:03:0104:002:14:38
36	Для строительства убоюного цеха	Образование при разделе	65213	13:03:0104:002:1308
37	Для сельскохозяйственного производства	Образование при разделе	267432	13:03:0104:002:1307
38	Земли сельскохозяйственного назначения	Образование при разделе	989955	13:03:0104:002:14:09
39	Земли сельскохозяйственного назначения	Образование при разделе	65210	13:03:0104:002:14:21
40	Коммунальное обслуживание	Образование при разделе	9706	13:03:0104:002:1308

Характеристика земельных участков, зарегистрированных в ЕГРН

№ п/п	Кадастровый номер земельного участка	Вид права	Правообладатель	Местоположение (адрес) участка	Категория земель	Вид разрешенного использования	Площадь исходного участка, м²
1	13:03:0104:002:1307	Собственность	Закрытое акционерное общество "Мордовский Бекон"	Установлено относительно ориентира, расположенного за пределами участка Ориентир территория МК "Атмашевский" Участок находится примерно в 340 м от ориентира по направлению на север Почтовый адрес ориентира Республика Мордовия, Атяшевский район, с. Атяшево	Земли сельскохозяйственного назначения	Для сельскохозяйственного производства	267540 +/- 4462кв. м
2	13:03:0104:002:1308	Собственность	Закрытое акционерное общество "Мордовский Бекон"	Установлено относительно ориентира, расположенного за пределами участка Ориентир территория МК "Атмашевский" Участок находится примерно в 170 м от ориентира по направлению на север Почтовый адрес ориентира Республика Мордовия, Атяшевский район, рп. Атяшево	Земли сельскохозяйственного назначения	Для строительства убоюного цеха	75000 +/- 2396кв. м
3	13:03:0104:002:1386	Собственность	Закрытое акционерное общество "Мордовский Бекон"	Установлено относительно ориентира, расположенного за пределами участка Ориентир дом № 26 по ул. Гражданская Участок находится примерно в 1100 м от ориентира по направлению на север Почтовый адрес ориентира Республика Мордовия, Атяшевский район, рп. Атяшево	Земли населенных пунктов	Для сельскохозяйственного использования	52806 +/- 80кв. м
4	13:03:0104:002:14:09	Собственность	Закрытое акционерное общество "Мордовский Бекон"	Республика Мордовия, Атяшевский район, Атяшевское сельское поселение	Земли сельскохозяйственного назначения	Для сельскохозяйственного производства	990000 +/- 3482кв. м
5	13:03:0104:002:14:14	Собственность	Закрытое акционерное общество "Мордовский Бекон"	Установлено относительно ориентира, расположенного в границах участка Почтовый адрес ориентира Республика Мордовия, Атяшевский район, Атяшевское сельское поселение	Земли сельскохозяйственного назначения	Для сельскохозяйственного производства	105574 +/- 114кв. м
6	13:03:0104:002:14:21	Собственность	Закрытое Акционерное Общество "Мордовский Бекон"	Установлено относительно ориентира, расположенного в границах участка Почтовый адрес ориентира Республика Мордовия, Атяшевский район, Атяшевское сельское поселение	Земли сельскохозяйственного назначения	Для сельскохозяйственного производства	65219 +/- 89кв. м
7	13:03:0104:002:14:38	Собственность	Закрытое акционерное общество "Мордовский Бекон"	Установлено относительно ориентира, расположенного в границах участка Почтовый адрес ориентира Республика Мордовия, Атяшевский район, Атяшевское сельское поселение	Земли сельскохозяйственного назначения	Для размещения зданий, строений, сооружений, используемых для производства, хранения и первичной переработки сельскохозяйственной продукции	47650 +/- 76кв. м

Характеристика территории, для которых требуется разрешение на использование

Условный номер участка по проекту межевания территории	Цель использования	Площадь земельного участка, кв.м	Примечание (Кадастровые номера 39)
1	Линейные сооружения канализации	726	13:03:0104:002:1386
2		1434	13:03:0104:002:14:14
3		1743	13:03:0104:002:14:38
4		1299	13:03:0104:002:1308
5		4092	13:03:0104:002:1308
6		11579	13:03:0104:002:1307
7		3998	13:03:0104:002:14:09
8		823	13:03:0104:002:14:21
9		123	—
10		9	—
11		571	—
12		239	—
13		102	—
14		56	—

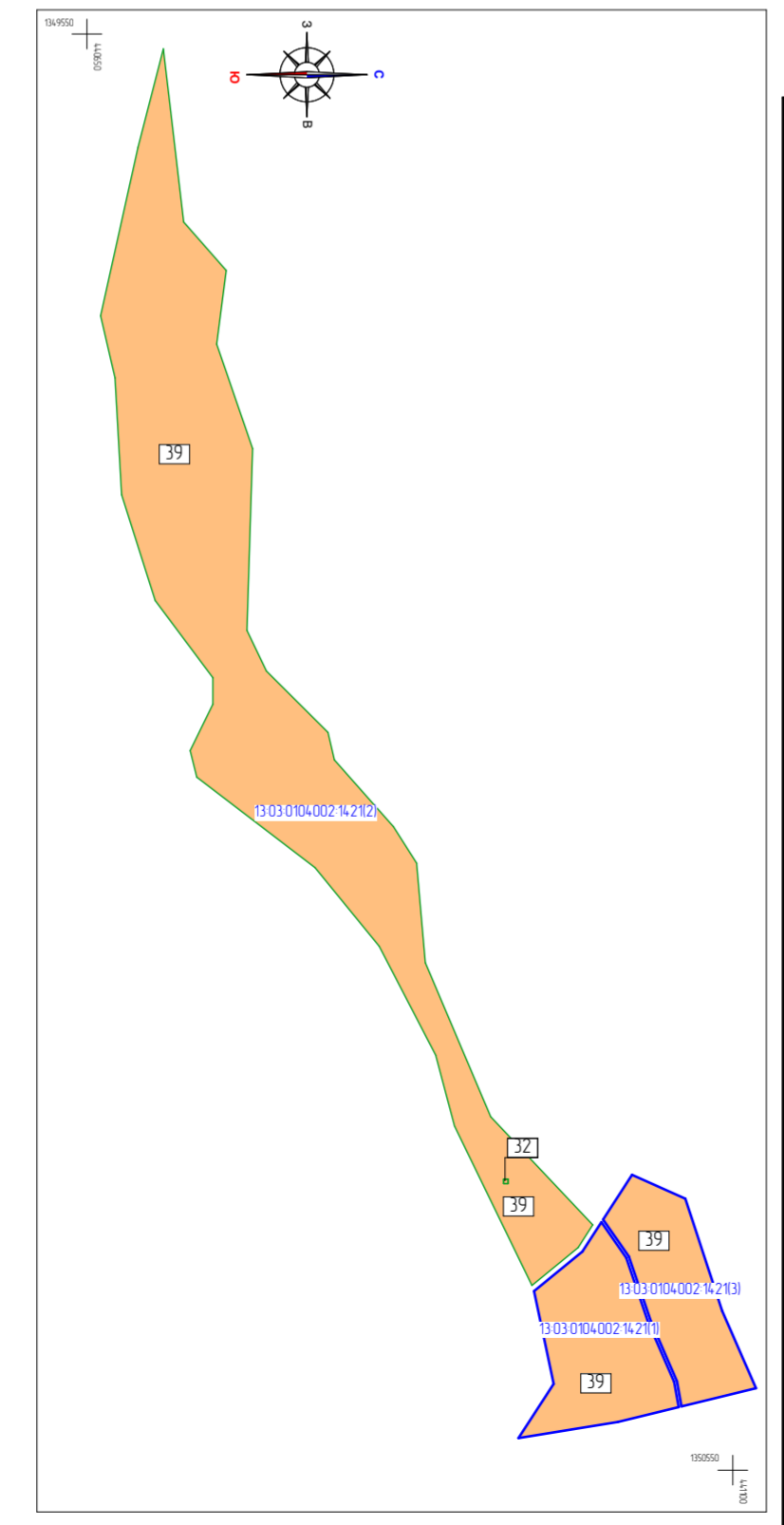
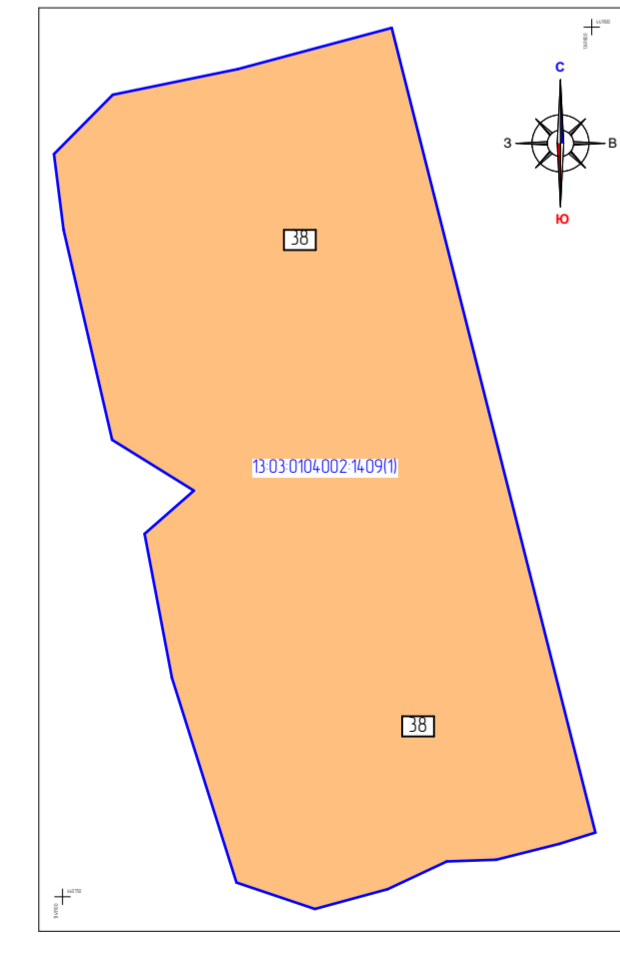
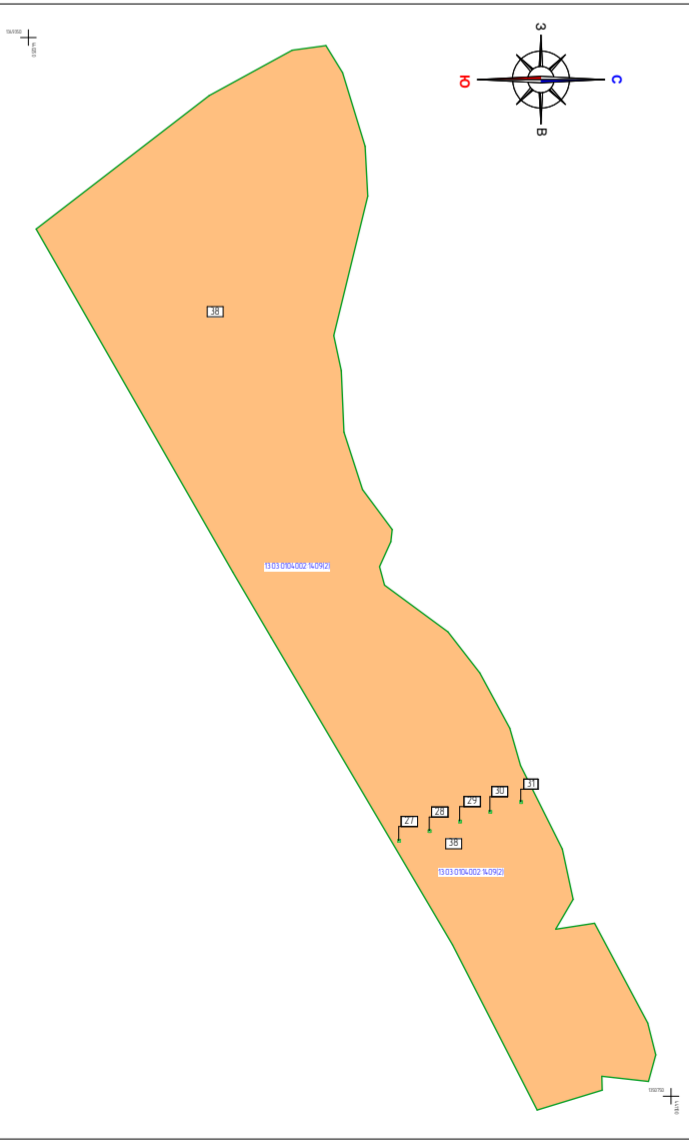
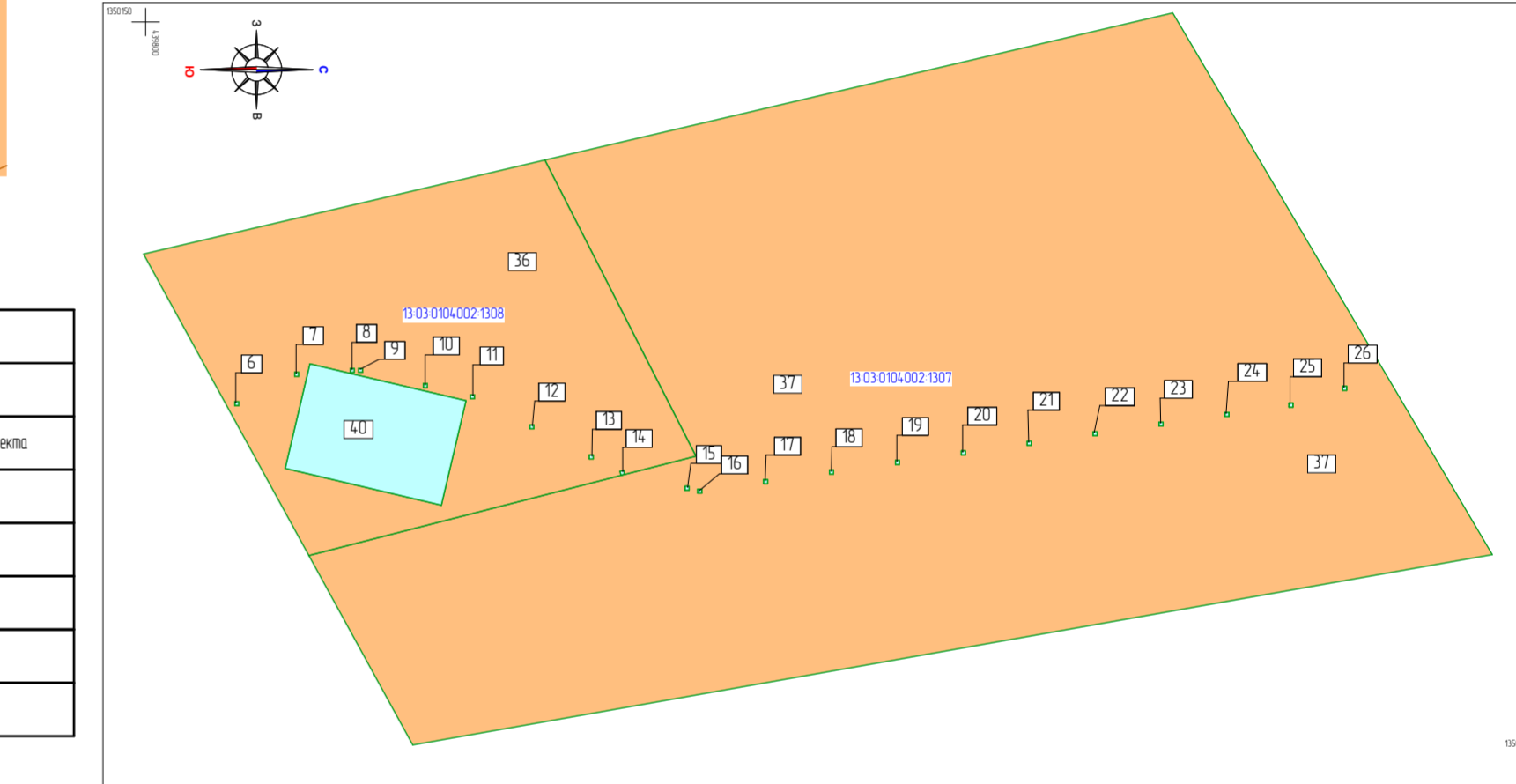
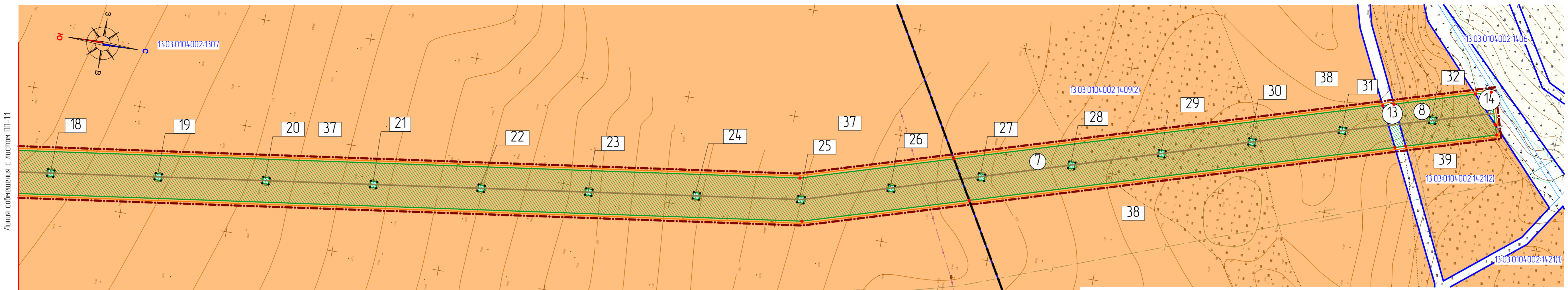
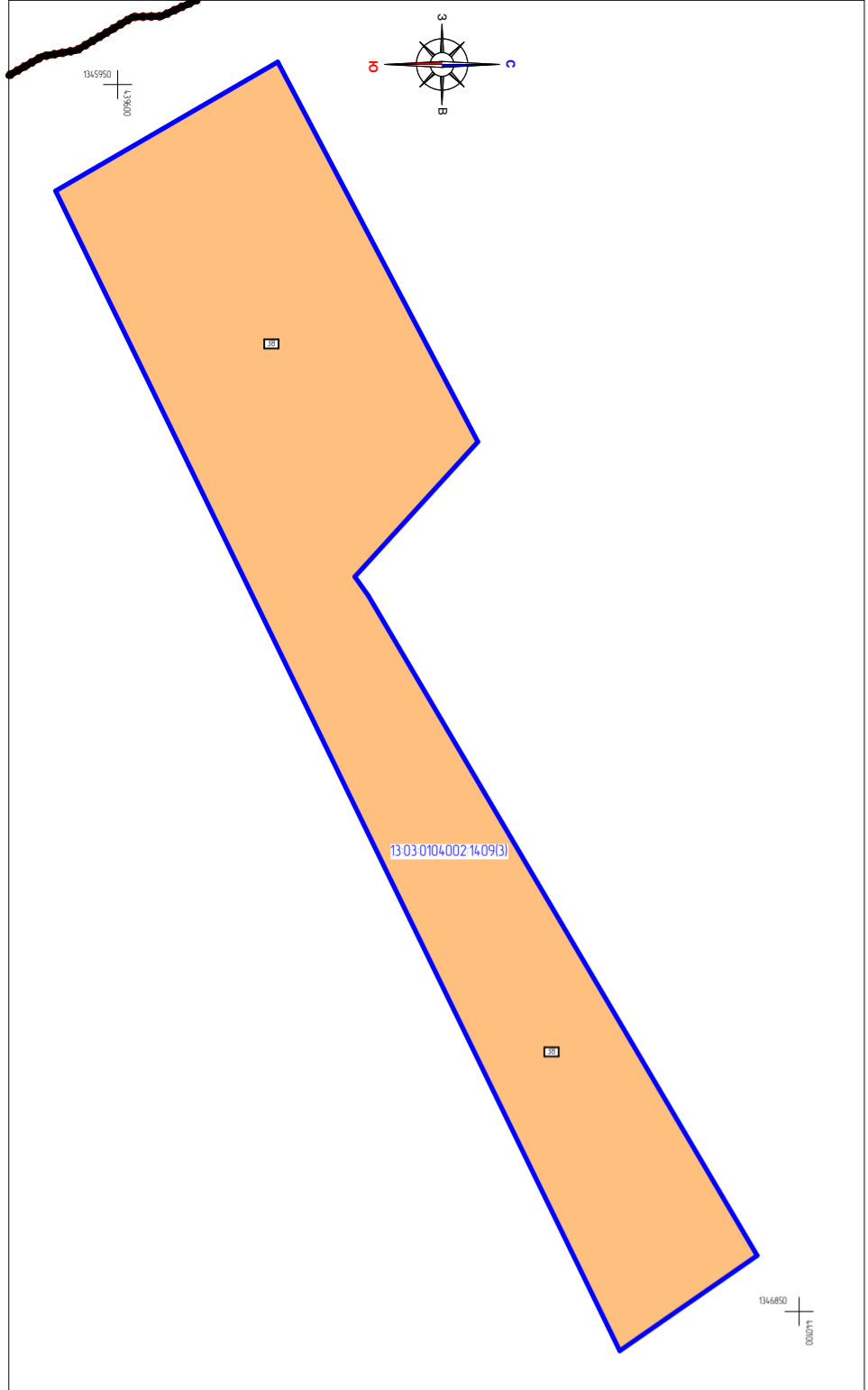
Условные обозначения	Проектируемые территории
--- граница территории, в отношении которой осуществляется кадастровая работа по проекту межевания территории	1 - территория образуемых земельных участков
--- граница образуемых земельных участков	1 - территория образуемых земельных участков для размещения линейного объекта
--- граница земельных участков, зарегистрированных в государственном кадастре недвижимости	• - условные точки образуемых земельных участков для которых требуется разрешение на использование
--- граница муниципального образования	• - условные точки территории для которых требуется разрешение на использование
Существующие территории	0104:002:17 - кадастровый номер земельного участка
--- территория земельных участков, зарегистрированных в государственном кадастре недвижимости	13:23:0104:002 - номер кадастрового квартала

Линейные сооружения с листом ПМ-11-12

94/ЛО-2018-ПП

Изм.	Колуч.	Лист	№ док.	Подпись	Дата	ДОКУМЕНТЫ ПО ПЛАНИРОВАНИЮ проекта межевания и проект межевания, предназначенный для строительства линейного объекта «Линейные сооружения в рп. Атяшево Атяшевского муниципального района Республика Мордовия»
Н контр.	Ланкина ВА	столб	лист	лист		Основная часть проекта межевания территории
Инженер	Гурин МВ	РП	ПМ-11	12		Чертеж межевания территории (1 этап) М.1:1:000

ООО "Региональный научно-исследовательский информационный центр"



Характеристики образуемых земельных участков (1 этап)

Условный номер земельного участка по проекту межевания территории	Вид разрешенного использования земельного участка	Возможный способ образования земельного участка	Площадь земельного участка, кв.м	Примечание (Кадастровый номер ЗУ)
1	Коммунальное обслуживание	Образование при разделе	9	13:03:0104:002:13:86
2	Коммунальное обслуживание	Образование при разделе	9	13:03:0104:002:14:14
3	Коммунальное обслуживание	Образование при разделе	9	13:03:0104:002:14:14
4	Коммунальное обслуживание	Образование при разделе	9	13:03:0104:002:14:38
5	Коммунальное обслуживание	Образование при разделе	9	13:03:0104:002:14:38
6	Коммунальное обслуживание	Образование при разделе	9	13:03:0104:002:13:08
7	Коммунальное обслуживание	Образование при разделе	9	13:03:0104:002:13:08
8	Коммунальное обслуживание	Образование при разделе	9	13:03:0104:002:13:08
9	Коммунальное обслуживание	Образование при разделе	9	13:03:0104:002:13:08
10	Коммунальное обслуживание	Образование при разделе	9	13:03:0104:002:13:08
11	Коммунальное обслуживание	Образование при разделе	9	13:03:0104:002:13:08
12	Коммунальное обслуживание	Образование при разделе	9	13:03:0104:002:13:08
13	Коммунальное обслуживание	Образование при разделе	9	13:03:0104:002:13:08
14	Коммунальное обслуживание	Образование при разделе	9	13:03:0104:002:13:08
15	Коммунальное обслуживание	Образование при разделе	9	13:03:0104:002:13:07
16	Коммунальное обслуживание	Образование при разделе	9	13:03:0104:002:13:07
17	Коммунальное обслуживание	Образование при разделе	9	13:03:0104:002:13:07
18	Коммунальное обслуживание	Образование при разделе	9	13:03:0104:002:13:07
19	Коммунальное обслуживание	Образование при разделе	9	13:03:0104:002:13:07
20	Коммунальное обслуживание	Образование при разделе	9	13:03:0104:002:13:07
21	Коммунальное обслуживание	Образование при разделе	9	13:03:0104:002:13:07
22	Коммунальное обслуживание	Образование при разделе	9	13:03:0104:002:13:07
23	Коммунальное обслуживание	Образование при разделе	9	13:03:0104:002:13:07
24	Коммунальное обслуживание	Образование при разделе	9	13:03:0104:002:13:07
25	Коммунальное обслуживание	Образование при разделе	9	13:03:0104:002:13:07
26	Коммунальное обслуживание	Образование при разделе	9	13:03:0104:002:13:07
27	Коммунальное обслуживание	Образование при разделе	9	13:03:0104:002:14:09
28	Коммунальное обслуживание	Образование при разделе	9	13:03:0104:002:14:09
29	Коммунальное обслуживание	Образование при разделе	9	13:03:0104:002:14:09
30	Коммунальное обслуживание	Образование при разделе	9	13:03:0104:002:14:09
31	Коммунальное обслуживание	Образование при разделе	9	13:03:0104:002:14:09
32	Коммунальное обслуживание	Образование при разделе	9	13:03:0104:002:14:21
33	Для сельскохозяйственного производства	Образование при разделе	52797	13:03:0104:002:13:86
34	Для сельскохозяйственного производства	Образование при разделе	105556	13:03:0104:002:14:14
35	Для размещения зданий, строений, сооружений, используемых для производства, хранения и первичной переработки сельскохозяйственной продукции	Образование при разделе	47632	13:03:0104:002:14:38
36	Для сельскохозяйственного производства	Образование при разделе	65213	13:03:0104:002:13:08
37	Для сельскохозяйственного производства	Образование при разделе	267432	13:03:0104:002:13:07
38	Земли сельскохозяйственного назначения	Образование при разделе	989955	13:03:0104:002:14:09
39	Земли сельскохозяйственного назначения	Образование при разделе	65210	13:03:0104:002:14:21

Условные обозначения		Проектируемые территории	
	- граница территории, в отношении которой осуществляется подготовка проекта планировки		- территории образуемых земельных участков
	- граница образуемых земельных участков		- территории образуемых земельных участков для размещения линейного объекта
	- граница земельных участков зарегистрированных в государственном кадастре недвижимости		- территории, для которых требуется разрешение на использование
	- граница муниципального образования		- условные точки образуемых земельных участков для которых требуется разрешение на использование
	- существующие территории		- условные точки территории для которых требуется разрешение на использование
	- территории земельных участков зарегистрированных в государственном кадастре недвижимости		- кадастровый номер земельного участка
			- номер кадастрового квартала

Характеристика земельных участков, зарегистрированных в ЕГРН

№ п/п	Кадастровый номер земельного участка	Вид права	Правообладатель	Местоположение (адрес) участка	Категория земель	Вид разрешенного использования	Площадь участка, кв.м
1	13:03:0104:002:13:07	Собственность	Закрытое акционерное общество "Мордовский Декан"	Установлено относительно ориентира, расположенного за пределами участка Ориентир территории МПК "Атмашевский". Участок находится примерно в 340 м от ориентира по направлению на север. Почтовый адрес ориентира Республика Мордовия, Атмашевский район, с. Атмашево	Земли сельскохозяйственного назначения	Для сельскохозяйственного производства	26754,0 +/- 4462 кв. м
2	13:03:0104:002:13:08	Собственность	Закрытое акционерное общество "Мордовский Декан"	Установлено относительно ориентира, расположенного за пределами участка Ориентир территории МПК "Атмашевский". Участок находится примерно в 170 м от ориентира по направлению на север. Почтовый адрес ориентира Республика Мордовия, Атмашевский район, с. Атмашево	Земли сельскохозяйственного назначения	Для строительства цехового здания	75000 +/- 2396 кв. м
3	13:03:0104:002:13:86	Собственность	Закрытое акционерное общество "Мордовский Декан"	Установлено относительно ориентира, расположенного за пределами участка Ориентир дом № 26 по ул. Гражданская. Участок находится примерно в 1100 м от ориентира по направлению на север. Почтовый адрес ориентира Республика Мордовия, Атмашевский район, с. Атмашево	Земли населенных пунктов	Для сельскохозяйственного использования	52806 +/- 80 кв. м
4	13:03:0104:002:14:09	Собственность	Закрытое акционерное общество "Мордовский Декан"	Республика Мордовия, Атмашевский район, Атмашевское сельское поселение	Земли сельскохозяйственного назначения	Для сельскохозяйственного производства	990000 +/- 3482 кв. м
5	13:03:0104:002:14:14	Собственность	Закрытое акционерное общество "Мордовский Декан"	Установлено относительно ориентира, расположенного в границах участка Почтовый адрес ориентира Республика Мордовия, Атмашевский район, Атмашевское сельское поселение	Земли сельскохозяйственного назначения	Для сельскохозяйственного производства	105574 +/- 11 кв. м
6	13:03:0104:002:14:21	Собственность	Закрытое акционерное общество "Мордовский Декан"	Установлено относительно ориентира, расположенного в границах участка Почтовый адрес ориентира Республика Мордовия, Атмашевский район, Атмашевское сельское поселение	Земли сельскохозяйственного назначения	Для сельскохозяйственного производства	65219 +/- 89 кв. м
7	13:03:0104:002:14:38	Собственность	Закрытое акционерное общество "Мордовский Декан"	Установлено относительно ориентира, расположенного в границах участка Почтовый адрес ориентира Республика Мордовия, Атмашевский район, Атмашевское сельское поселение	Земли сельскохозяйственного назначения	Для размещения зданий, строений, сооружений, используемых для производства, хранения и первичной переработки сельскохозяйственной продукции	47650 +/- 76 кв. м

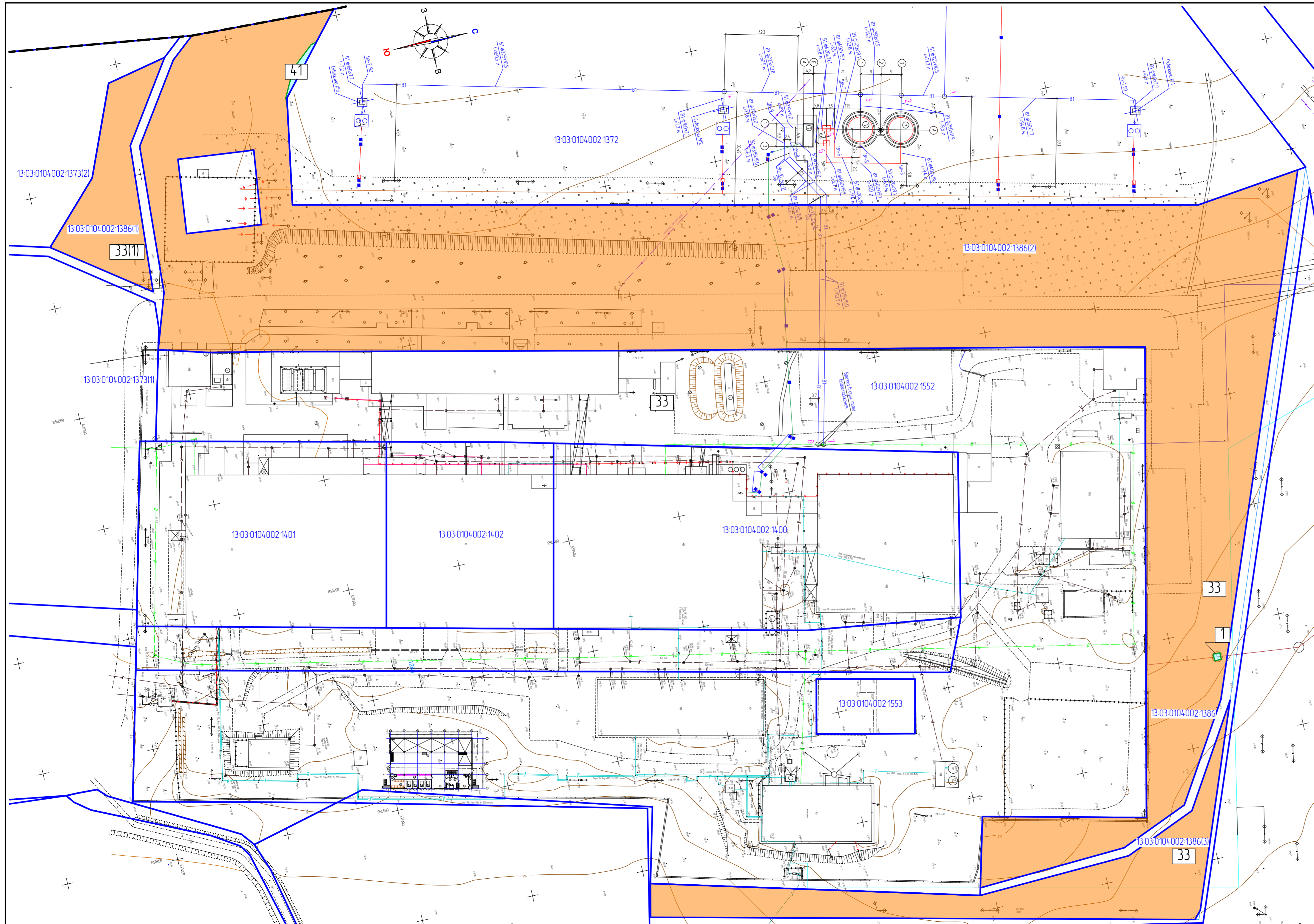
Характеристика территории, для которых требуется разрешение на использование

Условный номер участка по проекту межевания территории	Цель использования	Площадь земельного участка, кв.м	Примечание (Кадастровый номер ЗУ)
1	Линейные сооружения канализации	726	13:03:0104:002:13:86
2		14,34	13:03:0104:002:14:14
3		174,3	13:03:0104:002:14:38
4		1299	13:03:0104:002:13:08
5		4092	13:03:0104:002:13:08
6		11579	13:03:0104:002:13:07
7		39998	13:03:0104:002:14:09
8		823	13:03:0104:002:14:21
9		123	—
10		9	—
11		571	—
12		239	—
13		102	—
14		56	—

94/10-2018-ПП

Изм.	Колуч.	Лист	№ док.	Подпись	Дата	Документация по планировке территории проект планировки и проект межевания, подготовленной для строительства линейного объекта «Линейные сооружения в рп. Атмашево Атмашевский муниципальный район Республики Мордовия»
Н	Контр.	Ланкина О.А.				Основная часть проекта межевания территории
И	Инженер	Гурин М.В.				

ООО "Региональный научно-исследовательский информационный центр"



Характеристика земельных участков, зарегистрированных в ЕГРН

№ п/п	Кадастровый номер земельного участка	Вид права	Практический владелец	Местоположение (адрес) участка	Категория земель	Вид разрешенного использования	Площадь исходного участка, м²
1	13.03.0104.002.1307	Собственность	Закрытое акционерное общество "Мордовский бекан"	Установлено относительно ориентира, расположенного за пределами участка. Ориентир территория МПК "Атяшевский". Участок находится примерно в 340 м от ориентира по направлению на север. Почтовый адрес ориентира Республика Мордовия, Атяшевский район, с. Атяшево	Земли сельскохозяйственного назначения	Для сельскохозяйственного производства	267510 +/- 4462 кв. м
2	13.03.0104.002.1308	Собственность	Закрытое акционерное общество "Мордовский бекан"	Установлено относительно ориентира, расположенного за пределами участка. Ориентир территория МПК "Атяшевский". Участок находится примерно в 170 м от ориентира по направлению на север. Почтовый адрес ориентира Республика Мордовия, Атяшевский район, с. Атяшево	Земли сельскохозяйственного назначения	Для строительства убойного цеха	75000 +/- 2396 кв. м
3	13.03.0104.002.1386	Собственность	Закрытое акционерное общество "Мордовский бекан"	Установлено относительно ориентира, расположенного за пределами участка. Ориентир дом № 26 по ул. Гражданской. Участок находится примерно в 1300 м от ориентира по направлению на север. Почтовый адрес ориентира Республика Мордовия, Атяшевский район, рп. Атяшево	Земли населенных пунктов	Для сельскохозяйственного использования	52806 +/- 80 кв. м
4	13.03.0104.002.1409	Собственность	Закрытое акционерное общество "Мордовский бекан"	Республика Мордовия, Атяшевский район, Атяшевское сельское поселение	Земли сельскохозяйственного назначения	Для сельскохозяйственного производства	990000 +/- 3482 кв. м
5	13.03.0104.002.1414	Собственность	Закрытое акционерное общество "Мордовский бекан"	Установлено относительно ориентира, расположенного в границах участка. Почтовый адрес ориентира Республика Мордовия, Атяшевский район, Атяшевское сельское поселение	Земли сельскохозяйственного назначения	Для сельскохозяйственного производства	105574 +/- 114 кв. м
6	13.03.0104.002.1421	Собственность	Закрытое Акционерное Общество "Мордовский бекан"	Установлено относительно ориентира, расположенного в границах участка. Почтовый адрес ориентира Республика Мордовия, Атяшевский район, Атяшевское сельское поселение	Земли сельскохозяйственного назначения	Для сельскохозяйственного производства	65219 +/- 89 кв. м
7	13.03.0104.002.1438	Собственность	Закрытое акционерное общество "Мордовский бекан"	Установлено относительно ориентира, расположенного в границах участка. Почтовый адрес ориентира Республика Мордовия, Атяшевский район, Атяшевское сельское поселение	Земли сельскохозяйственного назначения	Для размещения зданий, строений, сооружений, используемых для производства, хранения и первичной переработки сельскохозяйственной продукции	47650 +/- 76 кв. м

Условные обозначения

	- граница территории, в отношении которой осуществляется подготовка проекта планировки
	- граница образуемых земельных участков
	- граница земельных участков, зарегистрированных в государственном кадастре недвижимости
	- граница муниципального образования
Существующие территории:	
	- территории земельных участков, зарегистрированных в государственном кадастре недвижимости
Проектируемые территории:	
	- территории образуемых земельных участков
	- территории образуемых земельных участков для размещения линейного объекта
	- территории, для которых требуется разрешение на использование
	- условные точки образуемых земельных участков, для которых требуется разрешение на использование
	- условные точки территорий, для которых требуется разрешение на использование
0104.002.17	- кадастровый номер земельного участка
13.23.0104.002	- номер кадастрового квартала

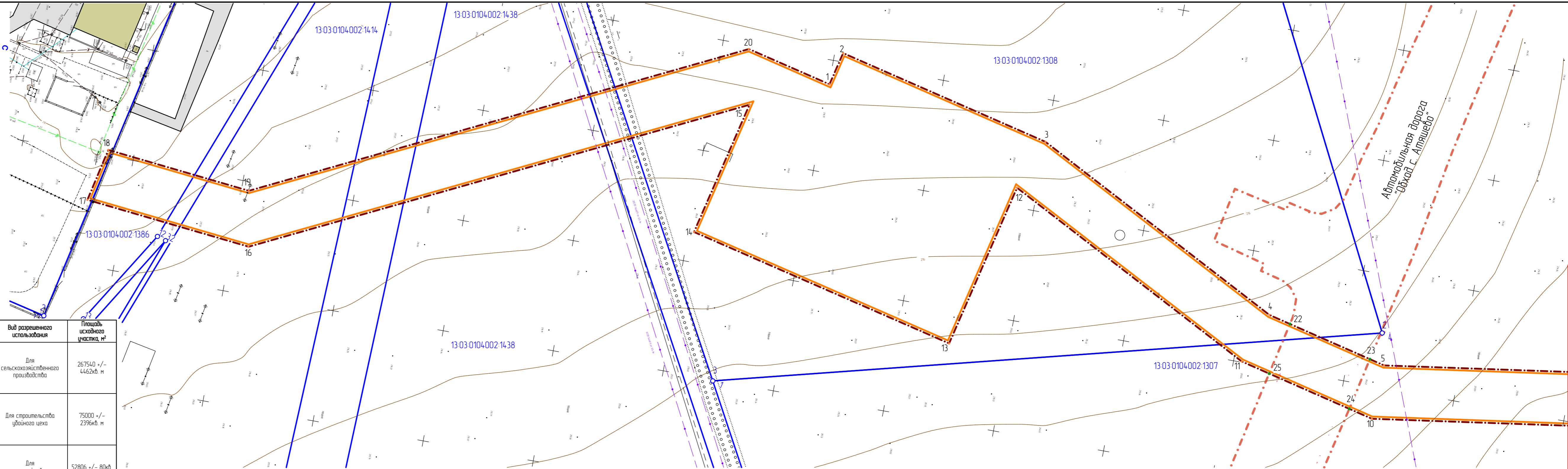
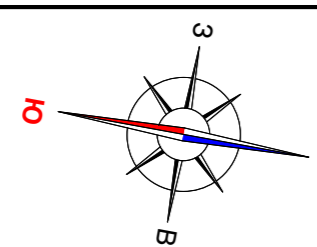
Характеристики образуемых земельных участков (2 этап)

Условный номер земельного участка по проекту межевания территории	Вид разрешенного использования земельного участка	Возможный способ образования земельного участка	Площадь земельного участка, кв. м	Примечание (Кадастровые номера ЗУ)
1	Коммунальное обслуживание	Образование при разделе	9	13.03.0104.002.1386
33	Для сельскохозяйственного производства	Образование при разделе	52797	13.03.0104.002.1386
41	Коммунальное обслуживание	Образование при разделе	62	13.03.0104.002.1386

94/10-2018-ПП												
Изм.	Кол-во	Лист	№ док.	Подпись	Дата	Документация по планировке территории проект планировки и проект межевания, предназначенной для строительства линейного объекта «Линейные сооружения в рп. Атяшево Атяшевского муниципального района Республики Мордовия»						
Н. контр.		Ланкина О.А.				Основная часть проекта межевания территории						
Инженер		Гурин М.В.				Чертеж межевания территории (2 этап) М 1:1000						
						<table border="1" style="width: 100%;"> <tr> <td>страницы</td> <td>лист</td> <td>листок</td> </tr> <tr> <td>РП</td> <td>ПМ-13</td> <td>12</td> </tr> </table>	страницы	лист	листок	РП	ПМ-13	12
страницы	лист	листок										
РП	ПМ-13	12										
						ООО "Региональный научно-исследовательский информационный центр"						

Ведомость координат характерных точек зоны планируемого размещения линейного объекта

№ точки	Координата X	Координата Y
1	439950.20	13504.10.83
2	439953.70	1350396.04
3	440049.77	1350418.84
4	440162.10	1350477.00
5	440216.53	1350490.00
6	440656.21	1350425.99
7	440967.55	1350328.65
8	440974.73	1350351.56
9	440662.55	1350449.32
10	440215.43	1350514.42
11	440153.67	1350499.66
12	440040.92	1350441.28
13	440023.50	1350515.12
14	439902.41	1350486.55
15	439916.65	1350426.20
16	439707.74	1350528.63
17	439633.08	1350520.93
18	439638.27	1350497.34
19	439703.35	1350504.05
20	439911.92	1350401.78



Характеристика земельных участков, зарегистрированных в ЕГРН

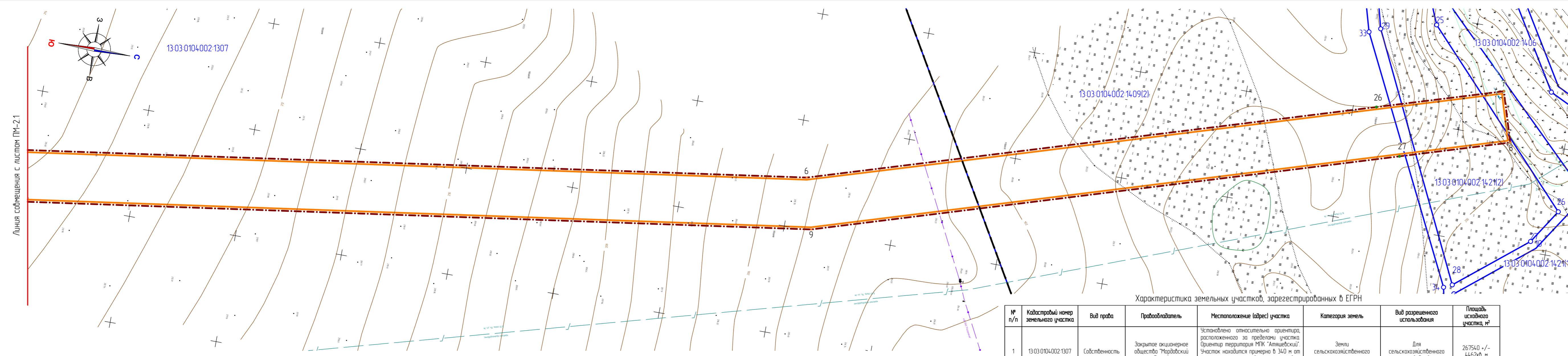
№ п/п	Кадастровый номер земельного участка	Вид права	Правообладатель	Местоположение (адрес) участка	Категория земель	Вид разрешенного использования	Площадь исходного участка, м²
1	13-03-0104-002-1307	Собственность	Закрытое акционерное общество "Мордовский Бекан"	Установлено относительно ориентира, расположенного за пределами участка. Ориентир территория МТК "Атяшевский". Участок находится примерно в 340 м от ориентира по направлению на север. Почтовый адрес ориентира Республика Мордовия, Атяшевский район, с. Атяшево	Земли сельскохозяйственного назначения	Для сельскохозяйственного производства	267540 +/- 4462кв. м
2	13-03-0104-002-1308	Собственность	Закрытое акционерное общество "Мордовский Бекан"	Установлено относительно ориентира, расположенного за пределами участка. Ориентир территория МТК "Атяшевский". Участок находится примерно в 170 м от ориентира по направлению на север. Почтовый адрес ориентира Республика Мордовия, Атяшевский район, с. Атяшево	Земли сельскохозяйственного назначения	Для строительства убойного цеха	75000 +/- 2396кв. м
3	13-03-0104-002-1386	Собственность	Закрытое акционерное общество "Мордовский Бекан"	Установлено относительно ориентира, расположенного за пределами участка. Ориентир дом № 26 по ул. Гражданская. Участок находится примерно в 1100 м от ориентира по направлению на север. Почтовый адрес ориентира Республика Мордовия, Атяшевский район, рп Атяшево	Земли населенных пунктов	Для сельскохозяйственного использования	52806 +/- 80кв. м
4	13-03-0104-002-1409	Собственность	Закрытое акционерное общество "Мордовский Бекан"	Республика Мордовия, Атяшевский район, Атяшевское сельское поселение	Земли сельскохозяйственного назначения	Для сельскохозяйственного производства	990000 +/- 3482кв. м
5	13-03-0104-002-1414	Собственность	Закрытое акционерное общество "Мордовский Бекан"	Установлено относительно ориентира, расположенного в границах участка. Почтовый адрес ориентира Республика Мордовия, Атяшевский район, Атяшевское сельское поселение	Земли сельскохозяйственного назначения	Для сельскохозяйственного производства	105574 +/- 114кв. м
6	13-03-0104-002-1421	Собственность	Закрытое Акционерное Общество "Мордовский Бекан"	Установлено относительно ориентира, расположенного в границах участка. Почтовый адрес ориентира Республика Мордовия, Атяшевский район, Атяшевское сельское поселение	Земли сельскохозяйственного назначения	Для сельскохозяйственного производства	65219 +/- 89кв. м
7	13-03-0104-002-1438	Собственность	Закрытое акционерное общество "Мордовский Бекан"	Установлено относительно ориентира, расположенного в границах участка. Почтовый адрес ориентира Республика Мордовия, Атяшевский район, Атяшевское сельское поселение	Земли сельскохозяйственного назначения	Для размещения зданий, строений, сооружений, используемых для производства, хранения и первичной переработки сельскохозяйственной продукции	47650 +/- 76кв. м

Условные обозначения:	
	- граница территории, в отношении которой осуществляется подготовка проекта планировки
	- граница зоны планируемого размещения линейных объектов
	- граница земельных участков, зарегистрированных в едином государственном реестре недвижимости
	- граница муниципального образования
	- границы зоны планируемого размещения объектов капитального строительства, установленные ранее утвержденной документацией по планировке территории
	0104-002-17 - кадастровый номер земельного участка
	13-03-0104-002 - номер кадастрового квартала

	Существующие территории:
	- существующее асфальтовое покрытие
	Существующие объекты:
	- существующие жилые здания и сооружения
	5 - номера характерных точек границ зон планируемого размещения линейных объектов

Линия соприкосновения с листом ПМ-2

94/10- 2018-ПП					
Изм.	Колуч.	Лист	№ док.	Подпись	Дата
Документация по планировке территории (проект планировки и проект межевания, предназначенной для строительства линейного объекта «линейные сооружения в рп Атяшево Атяшевского муниципального района Республики Мордовия»)					
Материалы по обоснованию проекта межевания территории				статья	лист
				РП	ПМ-21
Чертеж границ существующих земельных участков. Чертеж местоположения существующих объектов капитального строительства				12	
				000 "Региональный научно-исследовательский информационный центр"	



Ведомость координат характерных точек зоны планируемого размещения линейного объекта

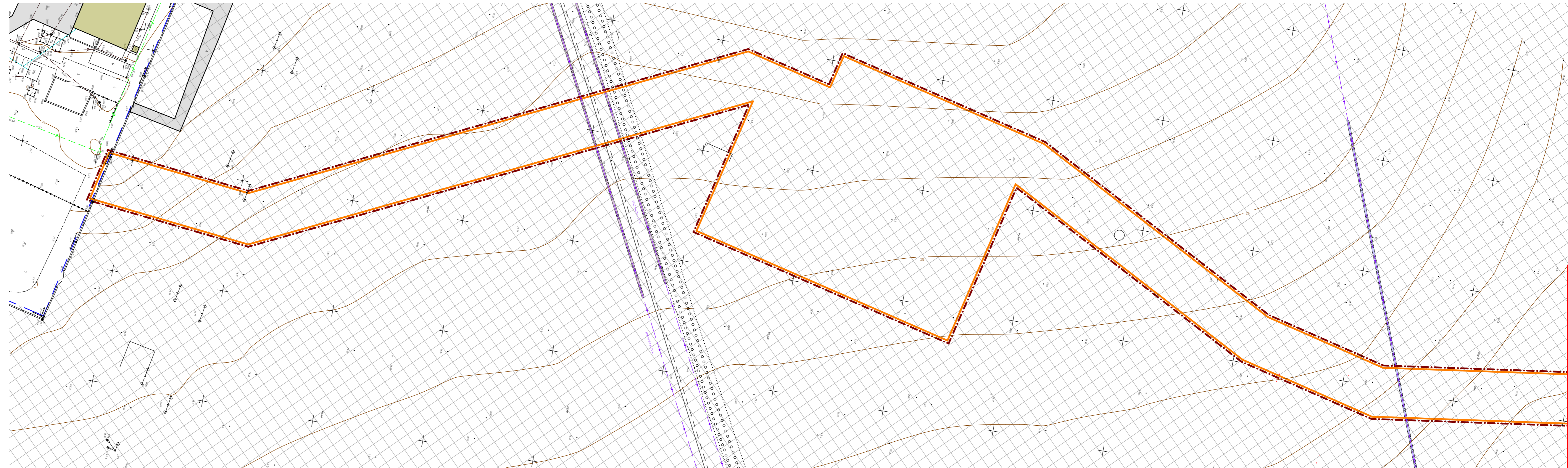
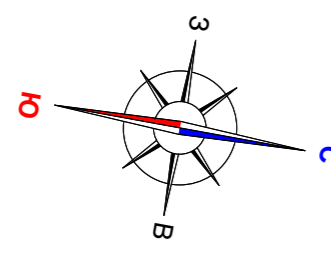
№ точки	Координата X	Координата Y
1	439950.20	1350410.83
2	439953.70	1350396.04
3	440049.77	1350418.84
4	440162.10	1350477.00
5	440216.53	1350490.00
6	440656.21	1350425.99
7	440967.55	1350328.65
8	440974.73	1350351.56
9	440662.55	1350449.32
10	440215.43	1350514.42
11	440153.67	1350499.66
12	440040.92	1350441.28
13	440023.50	1350515.12
14	439902.41	1350486.55
15	439916.65	1350426.20
16	439707.74	1350528.63
17	439633.08	1350520.93
18	439638.27	1350497.34
19	439703.35	1350504.05
20	439911.92	1350401.78

Характеристика земельных участков, зарегистрированных в ЕГРН

№ п/п	Кадастровый номер земельного участка	Вид права	Правообладатель	Местоположение (адрес) участка	Категория земель	Вид разрешенного использования	Площадь исходного участка, м²
1	13:03:0104:002:1307	Собственность	Закрытое акционерное общество "Мордовский Бекон"	Установлено относительно ориентира, расположенного за пределами участка Ориентир территория МПК "Атяшевский". Участок находится примерно в 340 м от ориентира по направлению на север. Почтовый адрес ориентира Республика Мордовия, Атяшевский район, с. Атяшево	Земли сельскохозяйственного назначения	Для сельскохозяйственного производства	267540 +/- 4462кб м
2	13:03:0104:002:1308	Собственность	Закрытое акционерное общество "Мордовский Бекон"	Установлено относительно ориентира, расположенного за пределами участка Ориентир территория МПК "Атяшевский". Участок находится примерно в 170 м от ориентира по направлению на север. Почтовый адрес ориентира Республика Мордовия, Атяшевский район, с. Атяшево	Земли сельскохозяйственного назначения	Для строительства убойного цеха	75000 +/- 2396кб м
3	13:03:0104:002:1386	Собственность	Закрытое акционерное общество "Мордовский Бекон"	Установлено относительно ориентира, расположенного за пределами участка Ориентир дом № 25 по ул. Гражданская. Участок находится примерно в 1100 м от ориентира по направлению на север. Почтовый адрес ориентира Республика Мордовия, Атяшевский район, рп Атяшево	Земли населенных пунктов	Для сельскохозяйственного использования	52806 +/- 80кб м
4	13:03:0104:002:1409	Собственность	Закрытое акционерное общество "Мордовский Бекон"	Республика Мордовия, Атяшевский район, Атяшевское сельское поселение	Земли сельскохозяйственного назначения	Для сельскохозяйственного производства	990000 +/- 3482кб м
5	13:03:0104:002:1414	Собственность	Закрытое акционерное общество "Мордовский Бекон"	Установлено относительно ориентира, расположенного в границах участка Почтовый адрес ориентира Республика Мордовия, Атяшевский район, Атяшевское сельское поселение	Земли сельскохозяйственного назначения	Для сельскохозяйственного производства	105574 +/- 114кб м
6	13:03:0104:002:1421	Собственность	Закрытое Акционерное Общество "Мордовский Бекон"	Установлено относительно ориентира, расположенного в границах участка Почтовый адрес ориентира Республика Мордовия, Атяшевский район, Атяшевское сельское поселение	Земли сельскохозяйственного назначения	Для сельскохозяйственного производства	65219 +/- 89кб м
7	13:03:0104:002:1438	Собственность	Закрытое акционерное общество "Мордовский Бекон"	Установлено относительно ориентира, расположенного в границах участка Почтовый адрес ориентира Республика Мордовия, Атяшевский район, Атяшевское сельское поселение	Земли сельскохозяйственного назначения	Для размещения зданий, строений, сооружений, используемых для производства, хранения и первичной переработки сельскохозяйственной продукции	47650 +/- 76кб м

Условные обозначения:	
	- граница территории, в отношении которой осуществляется подготовка проекта планировки
	- граница зоны планируемого размещения линейных объектов
	- граница земельных участков, зарегистрированных в едином государственном реестре недвижимости
	- граница муниципального образования
	- границы зоны планируемого размещения объектов капитального строительства, установленные ранее утвержденной документацией по планировке территории
0104.002.17	- кадастровый номер земельного участка
13:03:0104:002	- номер кадастрового квартала
	- существующее асфальтовое покрытие
	- существующие нежилые здания и сооружения
5	- номера характерных точек границ зон планируемого размещения линейных объектов

94/10-2018-ПП					
Изм.	Колуч	Лист	№ док.	Подпись	Дата
Н. контр.	Ланкина Ю.А.				
Инженер	Тюрин М.В.				
Материалы по обоснованию проекта межевания территории					
Чертеж границ существующих земельных участков. Чертеж местоположения существующих объектов капитального строительства			М 1:1 000		
стадия			лист		
РП			ПМ-22		
12			12		
ООО "Региональный научно-исследовательский информационный центр"					

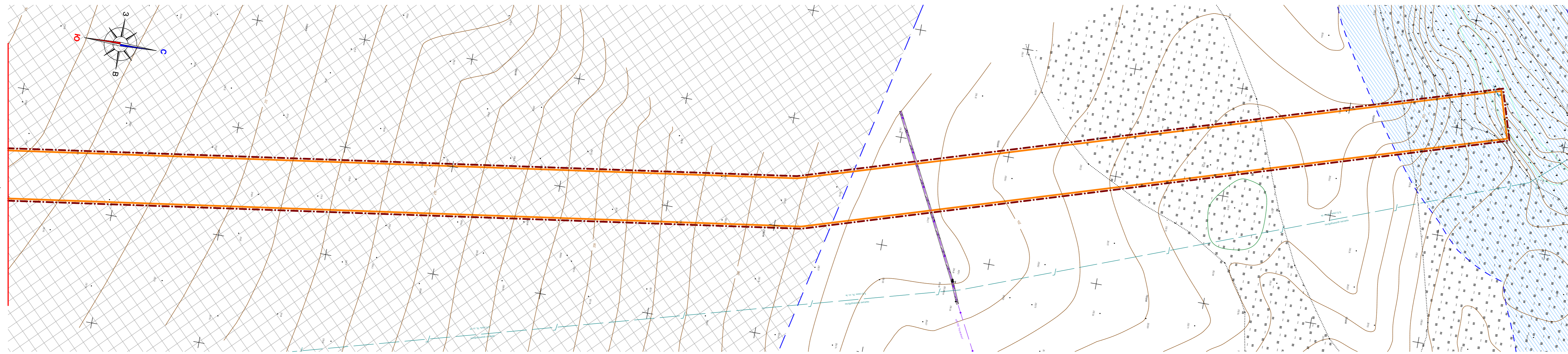


Линия сообщения с листом ПМ-32

Условные обозначения	
Границы:	
	- граница территории, в отношении которой осуществляется подготовка проекта планировки
	- граница зоны планируемого размещения линейных объектов
Существующие территории:	
	- существующее асфальтовое покрытие
Границы зон с особыми условиями использования:	
	- охранная зона линии связи
	- водоохранная зона

						94/10-2018-ПП			
Изм.	Колуч.	Лист	№ док.	Подпись	Дата	документация по планировке территории (проект планировки и проект межевания, предназначенной для строительства линейного объекта «линейные сооружения в рп. Алашево Алашского муниципального района Республики Мордовия»)			
Н. контр.	Ланкина Ю.А.					Материалы по обоснованию проекта планировки территории	стадия РП	лист ПМ-31	листо 12
Инженер	Тюрин М.В.					Чертеж границ зон с особыми условиями использования территории М 1:1 000	ООО «Региональный научно-исследовательский информационный центр»		

Линия сообщения с листом ПМ-31



Условные обозначения:	
Границы:	
	- граница территории, в отношении которой осуществляется подготовка проекта планировки
	- граница зоны планируемого размещения линейных объектов
Существующие территории:	
	- существующее асфальтовое покрытие
Границы зон с особыми условиями использования:	
	- охранная зона линий связи
	- водоохранная зона

						94/10- 2018-ПП			
Изм.	Колуч.	Лист	№ док.	Подпись	Дата	документация по планировке территории (проект планировки и проект межевания, предназначенной для строительства линейного объекта «линейные сооружения в рп. Алтышево Алтайского муниципального района Республики Мордовия»			
Н. контрп.	Ланкина Ю.А.					Материалы по обоснованию проекта планировки территории	ставка	лист	листов
Инженер	Тюрин М.В.					РП	ПМ-32	12	
Чертеж границ зон с особыми условиями использования территории М 1:1 000						ООО «Региональный научно-исследовательский информационный центр»			